



SHOM

*L'océan à la carte*

Le Petit  
Catalogue

2014

L'AZUR



# Les missions du SHOM

## Service hydrographique national

**Le SHOM exerce les attributions de l'État en matière d'hydrographie générale au bénéfice de tous les usagers de la mer.**

La sécurité de la navigation, domaine privilégié, est une obligation internationale de la France, partie à la convention des Nations unies sur le droit de la mer et à la convention internationale sur la sauvegarde de la vie humaine en mer (SOLAS).

Couverture géographique : espaces maritimes français (ZEE, 2<sup>e</sup> rang mondial en superficie) ; zones placées sous la responsabilité cartographique de la France au sein de l'OHI (organisation hydrographique internationale) ou en application d'accords bilatéraux avec certains États côtiers.

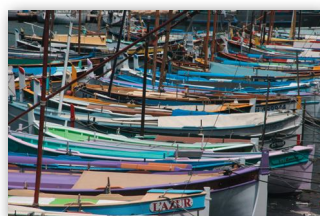
## Soutien aux politiques publiques maritimes et du littoral

**Le SHOM soutient les politiques publiques maritimes et du littoral dans de multiples domaines.**

- Contribution à l'action de l'État en mer.
- Participation au comité d'analyse des observations et de prévision de la dérive de nappes (instruction Polmar).
- Expert en matière de délimitations des espaces maritimes.
- Référent national pour le niveau de la mer et participation aux réseaux d'alerte pour la prévention des risques et des catastrophes.
- Contribution à la modélisation numérique de l'océan mondial et à son extension vers le domaine côtier (volet maritime du projet européen Kopernicus).
- Gestion intégrée des zones côtières.
- En coopération avec l'IGN, constitution du référentiel géométrique du littoral (Litto3D®).

## Soutien à la défense

**Dans ses domaines de compétence, le SHOM assure la satisfaction des besoins d'expertise et de soutien opérationnel de la défense en connaissance de l'environnement aéromaritime.**



**Crédit photographique**  
**Couverture** : Claire MARALDI - Port de Nice,  
gagnante du concours photos SHOM 2013

# Sommaire

## Le SHOM

- **Les missions du SHOM** ..... 2
- **Les nouveautés** ..... 4
- **L'actualité** ..... 5

## La réglementation

- **La documentation réglementaire** ..... 6
- **La tenue à jour des documents nautiques** ..... 7
- **La e-boutique** ..... 8

## Les produits

- **Les ouvrages**
  - Les ouvrages généraux ..... 9
  - Les ouvrages de radiosignaux ..... 10
  - Les instructions nautiques ..... 11
  - Les livres des feux et signaux de brume ..... 12
  - La marée et les courants de marée ..... 13
- **Les cartes marines**
  - Les cartes marines papier ..... 14-15
  - Les cartes marines électroniques ..... 16-17
  - Index des cartes papier ..... 18-27

## Les points de vente

- **Les points de ventes** ..... 28-31  
*(les documents papier du SHOM sont vendus exclusivement par l'intermédiaire d'un réseau de revendeurs).*

*Les prix publics TTC indiqués dans ce petit catalogue ont été établis sur la base des taux de TVA connus au 15 octobre 2013 lors de son impression. Le SHOM se réserve le droit d'ajuster ses tarifs en fonction de l'évolution éventuelle des taux de TVA applicables. Les tarifs sont valides pour les éditions indiquées et sont applicables du 01/01/2014 au 31/12/2014.*



# data.shom.fr

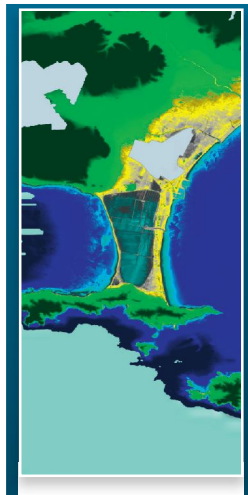
Le portail de l'information géographique maritime et littorale



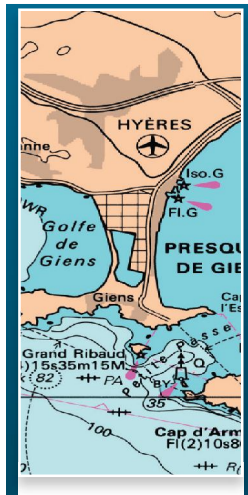
Natures de fond

## Thématiques

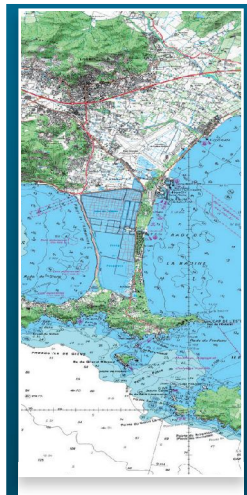
Références verticales



Litto3D®



RasterMARINE



SCAN Littoral®



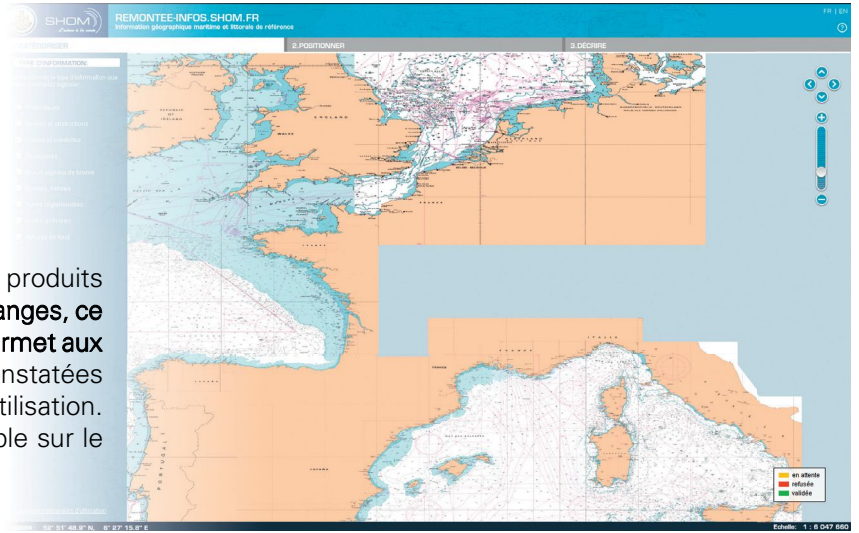
Courants de marée



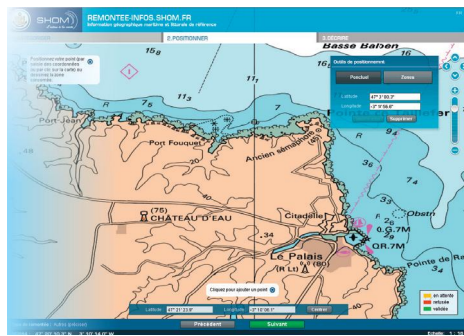
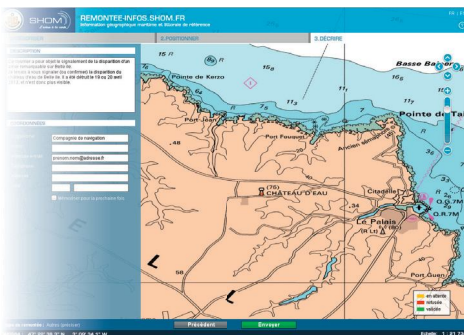
# INFONAUT

## Le service collaboratif de remontées d'informations nautiques

Dans un souci d'amélioration de la qualité des produits du SHOM et de modernisation des outils d'échanges, ce service collaboratif d'informations nautiques permet aux usagers de la mer de signaler les évolutions constatées grâce à une interface conviviale et simple d'utilisation. Il s'appuie sur la cartographie marine disponible sur le portail data.shom.fr.



**Avertissement : les informations nautiques sont des renseignements nécessaires ou simplement utiles aux navigateurs pour leur permettre d'assurer leur sécurité et celle des autres usagers de la mer. Elles peuvent présenter un caractère urgent et vital, et dans ce cas, doivent être transmises sans délai au coordonnateur de l'information nautique de la zone qui assure une veille permanente et dispose des moyens de diffusion appropriés. Le service de remontées d'informations proposé ici est complémentaire. Il ne se substitue pas aux autres modes réglementaires de transmission et diffusion de l'information nautique.**



# E-BOUTIQUE

**LA BOUTIQUE DU SHOM**

Ouverture de l'espace de téléchargement des produits du SHOM.

1.1 Guide du Navigateur  
Vol. 1 - Documentation et information nautiques  
Édition 2012

2014 Ports de France Métropole  
Tome 1  
Édition 2012

Pour une navigation en toute sécurité, téléchargez les ouvrages au format PDF

OUVRAGES GÉNÉRAUX	LIVRES DES FEUX
INSTRUCTIONS NAUTIQUES	RADIO-SIGNAUX
MARÉES - COURANTS	

[www.shom.fr](http://www.shom.fr)



# Vous naviguez à plus de deux milles des côtes ? Voici la documentation réglementaire

Depuis le 15 avril 2008, la division 240 est applicable à tous les navires de plaisance à usage personnel ou de formation de longueur de coque inférieure à 24 mètres.

**Direction générale des Infrastructures, des Transports et de la Mer**

## Les documents nautiques

**Les documents nautiques peuvent être rassemblés dans un ou plusieurs ouvrages.**

À moins de 2 milles d'un abri, il appartient au chef de bord de choisir librement les documents nautiques nécessaires à sa navigation.

**Documents obligatoires en navigation côtière**

Pour naviguer jusqu'à 6 milles d'un abri, vous devez être en possession :

- de la ou des cartes marines, ou encore leurs extraits, officiels, ou élaborés à partir des informations d'un service hydrographique national. Elles couvrent les zones de navigations fréquentées, sont placées sur support papier ou électronique. Ces cartes doivent avoir une échelle adaptée à la navigation et être tenues à jour ;
- du règlement international pour prévenir les abordages en mer (RIPAM), ou un résumé textuel et graphique, éventuellement sous forme de plaquettes autocollantes ;
- d'un document décrivant le système de balisage de la zone fréquentée, éventuellement sous forme de plaquettes autocollantes.

**Documents obligatoires en navigation hauturière**

Pour naviguer au-delà de 6 milles d'un abri, vous devez être en possession :

- des documents nautiques obligatoires pour la navigation côtière ;
- du livre des lieux tenu à jour ;
- de l'annuaire des marées officiel (version papier ou électronique) ou un document annuel équivalent élaboré à partir de celui-ci. Ce document n'est pas requis en Méditerranée ;
- d'un journal de bord libellé comme tel et contenant au moins les éléments suivants : composition de l'équipage, heure d'appareillage, prévisions météorologiques et temps observé, position, route suivie et vitesse à intervalles réguliers, consommation et réserve de combustibles ainsi que tout incident, panne ou avarie à bord ou observé dans la zone de navigation. Prenez soin de tenir à jour vos documents en utilisant les moyens indiqués ci-dessous.

**Les services hydrographiques nationaux : la source officielle**

- Tous les services hydrographiques nationaux définissent, élaborent, tiennent à jour et diffusent la documentation nautique générale des

**Présent pour France**

**Présent pour l'étranger**

**Direction générale des Infrastructures, des Transports et de la Mer**

**www.developpement-durable.gouv.fr/les-documents-nautiques.html**

**Les règles sont simplifiées :** un seul régime d'export de matériel de sécurité vaut désormais pour tous les types d'embarcations, en fonction de l'éloignement d'un abri. La dotation dite «basique» est embarquée pour les navigations à moins de 2 milles d'un abri, il appartient au chef de bord de choisir librement les documents nautiques nécessaires à sa navigation.

Pour la navigation jusqu'à 6 milles (côtière) et au-delà de 6 milles (hauturière), les documents réglementaires sont présentés dans une fiche informative élaborée par la direction générale des Infrastructures, des Transports et de la Mer, en téléchargement sur le site :

[www.developpement-durable.gouv.fr/les-documents-nautiques.html](http://www.developpement-durable.gouv.fr/les-documents-nautiques.html)

## Les informations utiles sur cette fiche

Les documents obligatoires en navigation côtière et hauturière.

Les services hydrographiques nationaux sont la source officielle.

Vérifier la cohérence de vos documents nautiques avec les informations officielles.

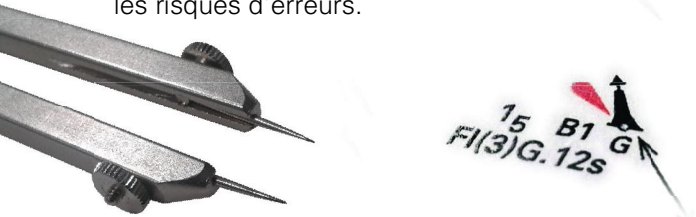
Disposer d'une information à jour.



# Tenue à jour des documents

## Mise à jour des cartes

Toutes les cartes marines peuvent être tenues à jour au moyen du Groupe d'Avis aux Navigateurs accessible sur le site web du SHOM. Ainsi vous pourrez télécharger les annexes graphiques et les calques de corrections qui facilitent l'exécution des corrections en diminuant les risques d'erreurs.



## Les cartes marines L

Ces cartes font l'objet de tirages à jour à intervalles réguliers (en moyenne tous les 2 ans). Ces réimpressions prennent en compte toutes les informations touchant à la sécurité de la navigation déjà diffusées dans le GAN. La date du tirage à jour est indiquée au-dessous de la couverture des cartes.

## Mise à jour des ouvrages

Entre deux éditions, les ouvrages généraux, les Instructions Nautiques, les livres des feux et signaux de brume et les ouvrages radiosignaux sont aussi tenus à jour au moyen des Groupes d'Avis aux Navigateurs et des fascicules de corrections. Les fascicules sont disponibles dans les points de vente agréés et en téléchargement gratuit sur le site Internet du SHOM.



### Nouvelles éditions

Lors d'une nouvelle édition, le prix des ouvrages peut être modifié.

Renseignements par téléphone

• 02 98 03 09 17 • 02 98 22 17 47  
(service commercial)

Renseignements par internet

• [www.shom.fr](http://www.shom.fr)

### Sécurité maritime

Les avis urgents aux navigateurs sont disponibles sur les sites internet :

- [premar-atlantique.gouv.fr](http://premar-atlantique.gouv.fr)
- [premar-mediterranee.gouv.fr](http://premar-mediterranee.gouv.fr)
- [premar-manche.gouv.fr](http://premar-manche.gouv.fr)

## Mise à jour des cartes électroniques de navigation (ENC)

L'achat d'une ENC est systématiquement accompagné d'un abonnement à un service de mise à jour pour au maximum une période d'un an. La licence reçue à

la souscription de l'abonnement est propre au système de navigation utilisé et permet de décrypter les ENC reçues au titre de l'abonnement (voir p.16).

### Tenue à jour des documents

Prix des documents de corrections	Euros
Abonnement annuel au Groupe hebdomadaire d'Avis aux Navigateurs version numérique (1 collection par an)	<b>300,00</b>
GAN téléchargeable**	<b>gratuit</b>
Fascicules de corrections aux Instructions Nautiques hors côtes de France métropolitaine***	<b>15,90</b>
Correction n° 1 à l'Album des pavillons	<b>gratuit</b>
Correction n° 2 à l'Album des pavillons*	<b>40,10</b>
Correction n° 3 à l'Album des pavillons*	<b>53,00</b>

Prix des documents de corrections	Euros
Correction n° 4 à l'Album des pavillons*	<b>53,00</b>
Correction n° 5 à l'Album des pavillons*	<b>64,40</b>
Correction n° 6 à l'Album des pavillons*	<b>114,20</b>

#### Prix public applicable en France métropolitaine

\* Les corrections ne sont pas récapitulatives

\*\* Téléchargement gratuit sur le site du SHOM

\*\*\* Ce tarif concerne la diffusion jusqu'à épuisement des stocks des versions papier des fascicules et qui ne sera pas prolongée au-delà du 31/12/2014. Le SHOM met à disposition des usagers, gratuitement en téléchargement sur son site, l'ensemble des documents de corrections, à l'exception de ceux relatifs à l'Album des pavillons.



# La boutique du SHOM

## Les ouvrages du SHOM accessible en téléchargement sur notre boutique

Vous y trouverez les ouvrages nécessaires à la pratique d'une navigation en toute sécurité, au format pdf, en téléchargement illimité sur une période de 12 mois à partir de la date d'achat pour les ouvrages payants et avec avertissement automatique en cas de mise à jour de l'ouvrage.

The screenshot shows the 'LA BOUTIQUE DU SHOM' website. The header includes a search bar and navigation links: 'OUVRAGES GÉNÉRAUX', 'INSTRUCTIONS NAUTIQUES', 'LIVRES DES FEUX', 'RADIO-SIGNAUX', and 'MARÉES - COURANTS'. The main content area is titled 'Bienvenue sur l'espace de téléchargement des produits du SHOM'. It features a 'MON PANIER' section indicating an empty cart, a 'LA LETTRE DU SHOM' subscription form, and a 'Catalogue' section with three product cards: 'IN D2.1 France (côte Sud)', 'IN C2-A France (côtes Nord et Ouest)', and 'IN D2.3 France côtes de Corse'. Below the catalogue is a 'Service du téléchargement' section explaining the 12-month unlimited download period. The footer contains 'Mentions légales', 'À propos', 'CGU/CGV', 'F.A.Q.', and 'Contact'.

## Accessibilités des documents :

- Les documents vendus sur le site Internet du SHOM peuvent être téléchargés durant un an à compter de la date de paiement.
- Services : dès qu'une mise à jour est effectuée sur le document commandé, vous serez averti par courrier électronique.

Pour bénéficier de ce service, rendez-vous sur votre espace client afin de télécharger le document mis à jour.

Nous ne garantissons en aucun cas la survenance d'une mise à jour au cours de la période d'un an à compter de votre commande.

## Prenez de nouvelles habitudes

**le petit catalogue est accessible et téléchargeable sur le site Internet du SHOM : [www.shom.fr](http://www.shom.fr)**

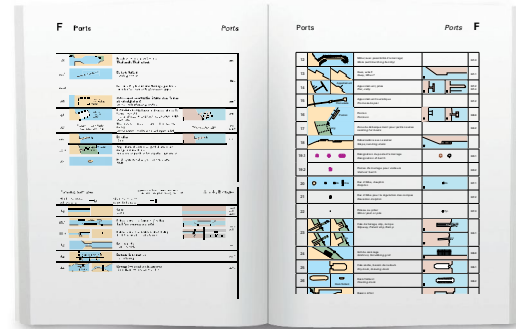
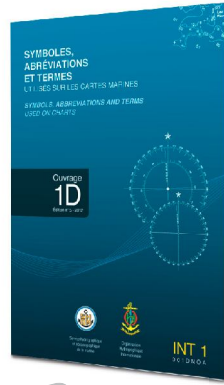


# Les ouvrages généraux

## 6 ouvrages au format PDF en téléchargement gratuit

Ces ouvrages sont mis à jour des corrections parues dans les Groupes d'Avis aux Navigateurs.

Services en ligne > Ouvrages en téléchargement

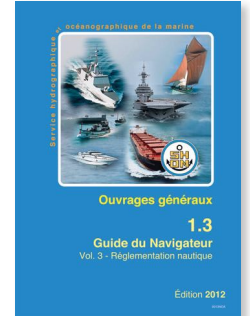


**GRATUIT**

Réf.	Désignation	Version	Mise à jour
002ANIC	Règlement international pour prévenir les abordages en mer, texte du règlement	1.002	Corr. n° 1 - 2003, Corr. n° 2 - 2009
002BNIC	Règlement international pour prévenir les abordages en mer, planches	1.002	Corr. n° 1 - 1995, Corr. n° 2 - 2003, Corr. n° 3 - 2009
003CNIC	Signalisation maritime	1.003	Corr. n° 5 - 2009
001DNOC	Symboles, abréviations et termes utilisés sur les cartes marines	4.001	
001FNOC	L'hydrographie, les documents nautiques, leurs imperfections et leur bon usage	1.001	
032-NIC	Code international de signaux	1.002	Corr. n° 1 - 2001

## Les ouvrages généraux imprimés

Réf.	Désignation	Édition	Mise à jour	Euros
001-NOA	Guide du Navigateur, vol. 1, 2, 3 (avec ouvrages 1D et 1F)	2012		<b>104,20</b>
0011NOA	Guide du Navigateur, vol. 1 : documentation et information nautiques (avec ouvrages 1 D et 1 F)	2012		<b>36,60</b>
0012NOA	Guide du Navigateur, vol. 2 : méthodes et instruments de navigation	2012	Correctif 2012	<b>36,60</b>
0013NOA	Guide du Navigateur, vol. 3 : réglementation nautique	2012	Correctif 2012	<b>36,60</b>
001DNOA	Symboles, abréviations et termes utilisés sur les cartes marines	2012		<b>19,60</b>
001ENOA	Utilisation des symboles et des abréviations telle qu'elle est recommandée par l'Organisation Hydrographique Internationale	1992		<b>30,10</b>
001FNOA	L'hydrographie, les documents nautiques, leurs imperfections et leur bon usage	2004		<b>13,00</b>
002ANIA	Règlement international pour prévenir les abordages en mer, texte	1991*	Corr. n° 1 - 2003, Corr. n° 2 - 2009	<b>13,00</b>
002BNIA	Règlement international pour prévenir les abordages en mer, planches	1993	Corr. n° 1 - 1995, Corr. n° 2 - 2003, Corr. n° 3 - 2009	<b>13,00</b>
003CNIA	Signalisation maritime	1987**	Corr. n° 4 - 2007, Corr. n° 5 - 2009	<b>13,00</b>
95-RNA	Météorologie maritime	2003	Corr. n° 1 - 2007 + erratum	<b>64,40</b>
010-ZOA	Album des pavillons : pavillons et marques distinctives des États et des principales organisations internationales	2000	Corr. n° 6 - 2013***	<b>379,80</b>
032-NIA	Code international de signaux (1965)	1996	Corr. n° 1 - 2001	<b>36,60</b>
8003NSA	Guide pour la préparation de la traversée du Golfe de Suez	1997		<b>30,10</b>
8004NSA	Guide pour la préparation de la traversée de la Manche et de la partie Sud de la Mer du Nord	2002	Corr. n° 5 - 2008	<b>30,10</b>
004-ZKA	<b>Catalogue des cartes marines et des ouvrages nautiques</b>	<b>2014</b>		<b>25,20</b>



Le SHOM met gratuitement à la disposition des navigateurs les fascicules de corrections aux ouvrages généraux en téléchargement sur son site Internet.

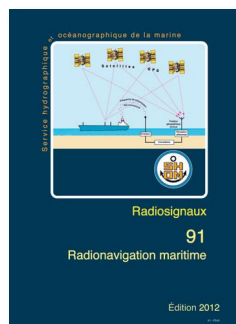
\* Tirage à jour au 4 novembre 1995 - \*\* Tirage à jour au 1<sup>er</sup> mai 1995

\*\*\* Cette correction n° 6 n'étant pas récapitulative, l'Album des pavillons est délivré avec l'ensemble de ses corrections (corr. n°1, n°2, n°3, n°4, n°5 et n°6).

■ Ouvrages disponibles sur la boutique en ligne du SHOM - Réf. et prix différents - Téléchargeables pendant 12 mois au format pdf, à jour des dernières corrections.



# Les ouvrages de radiosignaux



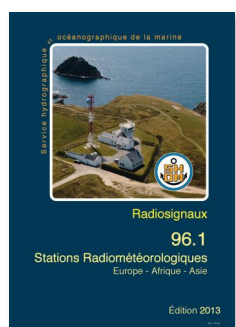
## Radionavigation maritime

présente en un volume :

- les systèmes de localisation par satellites : GPS, GLONASS, Galileo,
- les systèmes de navigation à infrastructure terrestre : LORAN C et CHAYKA,
- les balises répondeuses et émettrices radar : RACONS et RAMARKS.

Cet ouvrage est entretenu à partir des Groupes hebdomadaires d'Avis aux Navigateurs.

Réf.	Désignation	Édition	Euros
<b>91-RNA</b>	Radionavigation maritime	2012	<b>93,70</b>

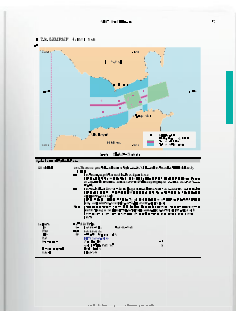


## Radiocommunications maritimes

Les trois premiers ouvrages traitent des informations sur les stations de radiocommunications maritimes (identification des stations, moyens, fréquences et horaires de travail ou de diffusion) et contiennent aussi les avis médicaux et messages de libre pratique à la mer, les comptes-rendus de pollution, le temps en usage dans le monde et les radiosignaux horaires.

L'ouvrage 92.4 est plus particulièrement dédié au Système Mondial de Détresse et de Sécurité en mer.

Réf.	Désignation	Édition	Euros
<b>921-RNA</b>	Radiocommunications maritimes. Volume 1 : Europe - Groenland - Méditerranée	2012	<b>93,70</b>
<b>922-RNA</b>	Radiocommunications maritimes. Volume 2 : Afrique - Asie - Australasie	2011	<b>93,70</b>
<b>923-RNA</b>	Radiocommunications maritimes. Volume 3 : Amériques et Antarctique	2012	<b>93,70</b>
<b>924-RNA</b>	Radiocommunications maritimes. Volume 4 : Système mondial de détresse et de sécurité en mer (SMDSM)	2011	<b>93,70</b>
<b>93-RNA</b>	Radiocommunications pour la surveillance du trafic et le pilotage	2012	<b>152,40</b>
<b>961-RNA</b>	Stations radiométéorologiques. Volume 1 : Europe - Afrique - Asie	2013	<b>93,70</b>
<b>962-RNA</b>	Stations radiométéorologiques. Volume 2 : Pacifique Sud-Ouest - Amériques et Antarctique	2011	<b>93,70</b>

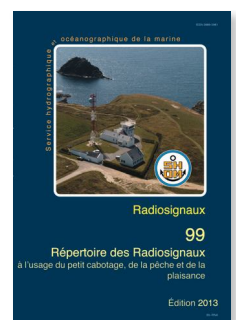


## Répertoire des radiosignaux

(Côtes européennes, Méditerranée, Mer Noire, Madère/Canaries/Açores, Petites Antilles) pour le petit cabotage, la pêche et la plaisance.

**Édition annuelle.** Il est constitué de cartes-index et de tableaux énumérant les caractéristiques des principales stations de radiocommunications diffusant des avertissements de navigation et des bulletins météorologiques, ainsi que la liste des stations NAVTEX.

Réf.	Désignation	Édition	Euros
<b>99-RNA</b>	Répertoire des radiosignaux à l'usage du petit cabotage, de la pêche et de la plaisance	2013	<b>53,00</b>

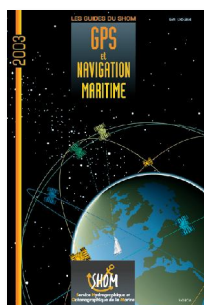


## GPS et navigation maritime

Un guide à la portée de tous pour connaître les performances, les limites d'emploi et la confiance que l'on peut accorder au GPS naturel et au GPS différentiel.

Réf.	Désignation	Édition	Euros
<b>940-ROA</b>	GPS et navigation maritime	2003	<b>22,90</b>

🟡 Ouvrages disponibles sur la boutique en ligne du SHOM - Réf. et prix différents - Téléchargeables pendant 12 mois au format pdf, à jour des dernières corrections.

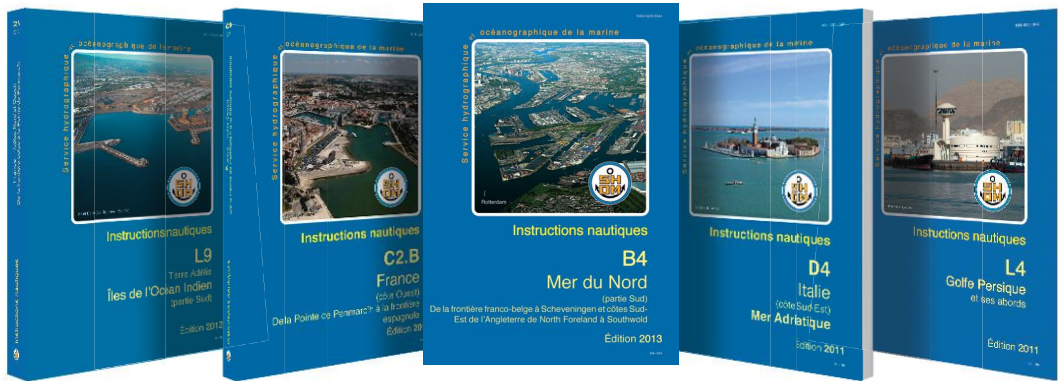
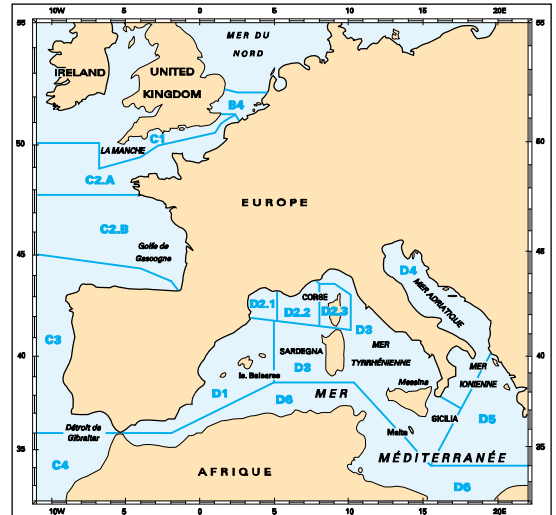


# Les instructions nautiques

Les instructions nautiques (IN) fournissent aux navigateurs tous les renseignements généraux, nautiques et réglementaires qui peuvent leur être utiles et qui complètent les informations portées sur les cartes marines. Elles servent à guider les navigateurs dans la compréhension de ces informations. Ces instructions nautiques expliquent les particularités de la navigation et les pratiques locales dans la région couverte.

## Entretien des Instructions Nautiques

Les Instructions Nautiques sont entretenues à partir des Groupes hebdomadaires d’Avis aux Navigateurs.



Réf.	Désignation	Édition	Mise à jour	Euros
<b>B4-INA</b>	Mer du Nord (partie Sud) : de la frontière franco-belge à Scheveningen et côtes Sud-Est de l'Angleterre de North Foreland à Southwold	2013		<b>93,70</b>
<b>C1-INA</b>	Angleterre (côte Sud)	2012		<b>93,70</b>
<b>C2A-INA</b>	France (côtes Nord et Ouest) : de la frontière belge à la Pointe de Penmarc'h	2010		<b>78,10</b>
<b>C2B-INA</b>	France (côte Ouest) : de la Pointe de Penmarc'h à la frontière espagnole	2011		<b>78,10</b>
<b>C3-INA</b>	Espagne (côtes Nord et Ouest) - Portugal	2004	F. n°3 - 2010	<b>78,10</b>
<b>C4-INA</b>	Afrique (côte Ouest) : de Ras Spartel à Cape Palmas – Îles du Large	2005	F. n°3 - 2011	<b>78,10</b>
<b>C5-INA</b>	Afrique (côte Ouest) : de Cape Palmas à Cape Agulhas	2010		<b>138,40</b>
<b>D1-INA</b>	Détroit de Gibraltar - Espagne (côtes Sud et Est, Islas Baleares)	2002	F. n°4 - 2010	<b>78,10</b>
<b>D21-INA</b>	France (côte Sud) : de la frontière espagnole au Cap de l'Aigle(1)	2008	Ad. 2009	<b>78,10</b>
<b>D22-INA</b>	France (côte Sud) : du cap Croisette à la frontière italienne(1)	2006	F. n°3 - 2010	<b>78,10</b>
<b>D23-INA</b>	France : côtes de Corse	2010		<b>78,10</b>
<b>D3-INA</b>	Italie (côte Ouest, Sardaigne et Sicile) - Îles Maltaises	2009		<b>138,40</b>
<b>D4-INA</b>	Italie (côte Sud-Est) - Mer Adriatique	2011		<b>138,40</b>
<b>D5-INA</b>	Grèce - Turquie (côte Ouest)	2010	F. n°1 - 2012	<b>138,40</b>
<b>D6-INA</b>	Afrique (côte Nord) - Levant : entre la Mer Égée et le Canal de Suez	2008	F. n°2 - 2012	<b>78,10</b>
<b>G4-INA</b>	Saint-Pierre et Miquelon	2009		<b>48,50</b>
<b>H5-INA</b>	Antilles orientales - Amérique du Sud (côte Nord-Est) : de Cabo Orange (Brésil) à Boca del Drago (Panama)	2009		<b>138,40</b>
<b>K10-INA</b>	Îles de l'Océan Pacifique : Nouvelle-Calédonie - Vanuatu - Santa Cruz Islands	2008	F. n°2 - 2013	<b>93,70</b>
<b>K11-INA</b>	Îles de l'Océan Pacifique (partie centrale) - Île Clipperton	2008	F. n°2 - 2013	<b>93,70</b>
<b>L3-INA</b>	Océan Indien (partie Nord-Ouest) : du Sri Lanka au Pakistan	2008	F. n°1 - 2012	<b>167,80</b>
<b>L4-INA</b>	Golfe Persique et ses abords	2011		<b>167,80</b>
<b>L7-INA</b>	Mer Rouge - Golfe d'Aden	2004	F. n°3 - 2010	<b>167,80</b>
<b>L8-INA</b>	Afrique (côte Est) : de Cape Agulhas à Ras Hafun	2008	F. n°1 - 2012	<b>167,80</b>
<b>L9-INA</b>	Terre Adélie - Îles de l'Océan Indien (partie Sud)	2012		<b>167,80</b>

(1) Pour les détenteurs de ces ouvrages, les fascicules sont disponibles gratuitement dans les points de vente agréés du SHOM (voir liste pages 28 à 31).  
Tous les fascicules de corrections aux instructions nautiques sont disponibles en téléchargement, gratuit, sur le site du SHOM.

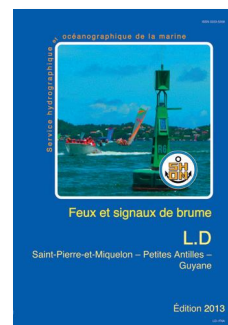
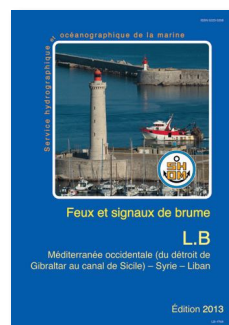
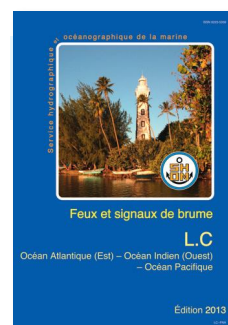
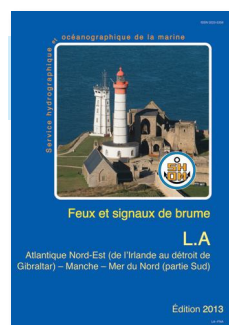
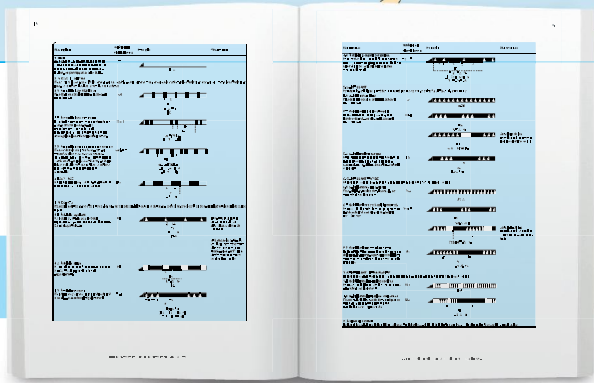
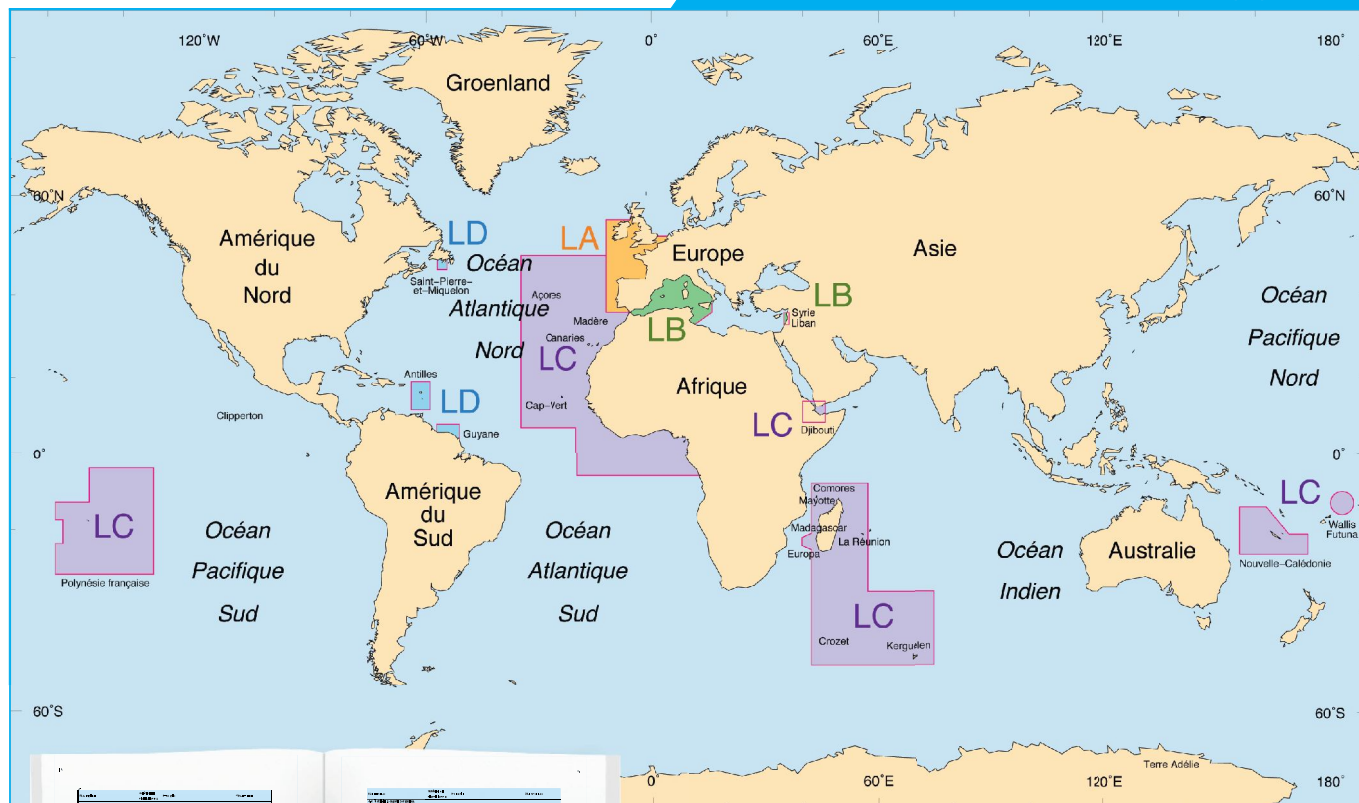
■ Ouvrages disponibles sur la boutique en ligne du SHOM - Réf. et prix différents - Téléchargeables pendant 12 mois au format pdf, à jour des dernières corrections.



# Les livres des feux et signaux de brume

Les livres des feux et signaux de brume énumèrent les caractéristiques des aides à la navigation, lumineuses et sonores, pour le monde entier. Ils décrivent également les phares, balises et bouées qui les supportent et donnent leur position géographique.

Couverture géographiques des livres des feux et signaux de brume concernant les côtes de France et des pays voisins



## Livres des feux et signaux de brume

Réf.	Désignation	Édition	Euros
LA- -FNA	Atlantique Nord-Est (de l'Irlande au détroit de Gibraltar) - Manche - Mer du Nord (partie Sud)	2013	58,60
LB- -FNA	Méditerranée occidentale (du détroit de Gibraltar au canal de Sicile) - Syrie - Liban	2013	58,60
LC- -FNA	Océan Atlantique (Est) - Océan Indien (Ouest) - Océan Pacifique	2013	93,70
LD- -FNA	Saint-Pierre-et-Miquelon - Petites Antilles - Guyane	2013	44,30

Ouvrages disponibles sur la boutique en ligne du SHOM - Réf. et prix différents - Téléchargeables pendant 12 mois au format pdf, à jour des dernières corrections.

# La marée et les courants de marée



## Application smartphones

Réf.	Désignation	Édition	Euros
X007MAC	SHOM Marées - Application de prédictions de marées pour Smartphones	2014	2,69*

\* Prix indicatif

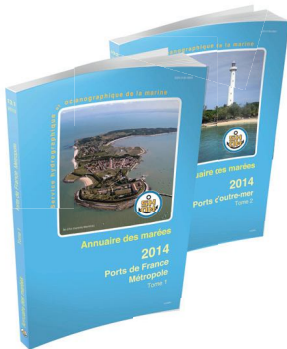


## Cédérom

Réf.	Désignation	Édition	Euros
X014MAC	SHOMAR - Logiciel de prédictions de marées - édition 2014-2015	2014	36,60

## La marée

L'annuaire des marées est disponible un an à l'avance et fournit les prédictions de pleines et basses mers pour 23 ports principaux et les corrections pour 257 ports rattachés. Il existe aussi un annuaire pour l'outre-mer, et des états côtiers pour lesquels la France est liée pour la fourniture de services hydrographique.



Réf.	Désignation	Édition	Euros
941-MOG	La marée	1997	22,90
145-MAA	Annuaire des marées pour 2014, tome 1 - Ports de France	2014	27,40
145AMAA	Annuaire des marées pour 2014, tome 2 - Ports d'outre-mer	2014	44,30
155-MAA	Annuaire des marées pour 2015, tome 1 - Ports de France	2015	27,40
155AMAA	Annuaire des marées pour 2015, tome 2 - Ports d'outre-mer	2015	44,30

## En téléchargement gratuit

Réf.	Désignation	Édition	Euros
942-MOC	La marée océanique côtière	2007	gratuit
943-MOC	La marée océanique côtière version anglaise (Coastal Tides)	2013	gratuit

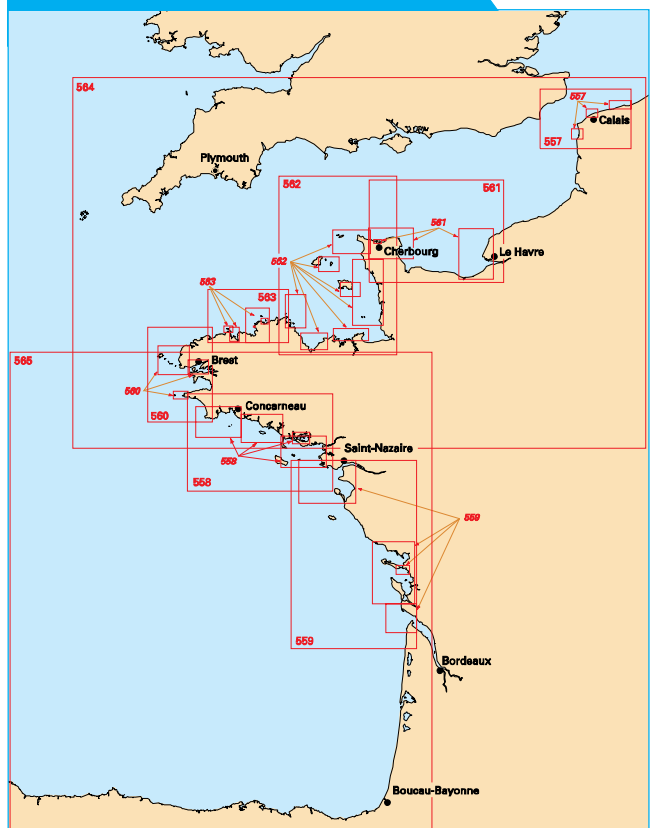
## Les courants de marée

Les atlas de courants de marée permettent de visualiser des champs 2D de courants de marée pour chaque heure de marée, en vive-eau et morte-eau moyenne. Indispensables à la sécurité de tous les navigateurs, ils sont aussi une aide efficace pour vos régates.

### Atlas de courants de marée

Réf.	Désignation	Édition	Euros
<b>Courants de marée</b>			
557-UJA	Pas de Calais	1988	30,10
558-UJA	Côte Sud de Bretagne, d'Audierne au Croisic	2005	30,10
559-UJA	Côte Ouest de France, de Saint-Nazaire à Royan	2001	30,10
560-UJA	Côte Ouest de Bretagne, de Goulven à Penmarc'h	1994	30,10
561-UJA	Baie de Seine, de Cherbourg à Fécamp	1996	30,10
562-UJA	Golfe Normand - Breton, de Cherbourg à Paimpol	1998	30,10
563-UJA	Côte Nord de Bretagne, des Héaux-de-Bréhat à la Pointe de Pontusval	1999	30,10
<b>Courants de marée et hauteurs d'eau</b>			
564-UJA	La Manche, de Dunkerque à Brest	2000	30,10
565-UJA	Golfe de Gascogne	2002	30,10

Couverture des Atlas de courants de marée



■ Ouvrages disponibles sur la boutique en ligne du SHOM - Réf. et prix différents - Téléchargeables pendant 12 mois au format pdf, à jour des dernières corrections.



# Les cartes marines papier

## Cartes marines établies dans un système géodésique mondial (WGS)

Les cartes dont le numéro est suivi du symbole □ dans les tableaux des pages suivantes sont établies dans un système géodésique mondial (WGS 84, WGS 72). Les positions WGS 84 issues d'un système de positionnement par satellites (par exemple un récepteur GPS) peuvent être portées directement sur ces cartes. Seules sont repérées les cartes dont l'échelle est supérieure au 1 : 500 000 (par exemple : 1 : 250 000, 1 : 100 000...).

## Le choix des cartes

Les pages 18 à 27 indiquent les limites géographiques des cartes, représentées par un cadre, et le numéro des cartes (sans lettre ni symbole).

Les numéros inscrits en italique identifient un ou plusieurs cartouches inclus dans les cartes de même numéro.

Les cadres et numéros de couleur bleue signalent les cartes existant en version L.

Les tableaux associés précisent, pour chaque référence, l'année d'édition et l'échelle de la carte.

## Les cartes marines classiques

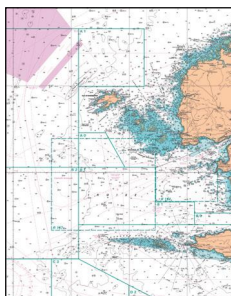
Elles sont disponibles sur un support papier non plié (à plat ou roulé).

## Les cartes marines L

La collection des cartes L est une sélection de cartes intéressant particulièrement les plaisanciers. Ces cartes sont présentées sur un support papier A0 (84 x 119 cm) et pliées au format A4 (21 x 29,7 cm). Elles contiennent rigoureusement les mêmes informations que les cartes marines classiques de même numéro. Elles font l'objet de tirages à jour à intervalles réguliers.

## Cartes de zones d'exercice

Les cartes dont le numéro est suivi de la lettre Z, appelées variantes Zonex, possèdent une surcharge représentant les limites et le baptême des zones d'exercice et de tir utilisées par les forces maritimes. Elles permettent ainsi une identification aisée des zones dont l'activation est annoncée par Avis aux Navigateurs.



## Carte permis mer hauturier

Cette carte est officiellement désignée pour passer les épreuves du permis mer hauturier. Elle intègre les connaissances récentes en bathymétrie.



Les nouvelles publications ou éditions 2012 sont indiquées en orange dans les tableaux et dans les cadres des pages 18 à 27.

## Cartes papiers

Réf.	Désignation	Euros
	<b>Cartes classiques</b> et cartes de zones d'exercice (support papier, non plié)	<b>30,10</b>
	<b>Cartes L</b> (support papier résistant plié au format A4)	<b>27,40</b>
	<b>Cartes G</b> (nature des fonds), (support papier résistant plié au format A4)	<b>30,10</b>
	<b>Cartes anciennes</b> (reproductions)	<b>40,10</b>
9999NSG	<b>Carte permis mer hauturier</b> (support papier, plié au format A4)	<b>27,40</b>
9999-SA	<b>Carte permis mer hauturier</b> (à plat)	<b>27,40</b>
	<b>Canevas de Mercator</b>	<b>16,27</b>
	<b>Cartes électroniques</b> (voir <a href="http://www.primar.org">www.primar.org</a> et pages 8 et 17)	

## Cartes anciennes

De nombreuses cartes anciennes peuvent être reproduite sur papier vélin 250 g/m<sup>2</sup>.

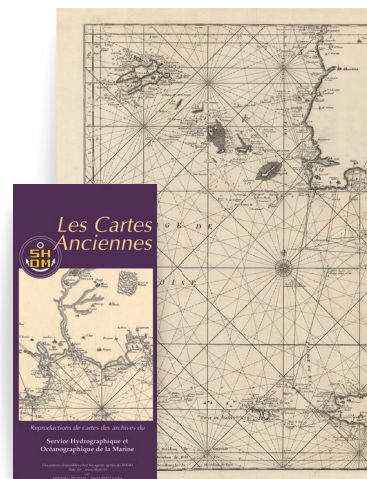
Consultez le dépliant des cartes anciennes :

Version papier

**02 98 03 09 17**

Version PDF

**[www.shom.fr](http://www.shom.fr)**

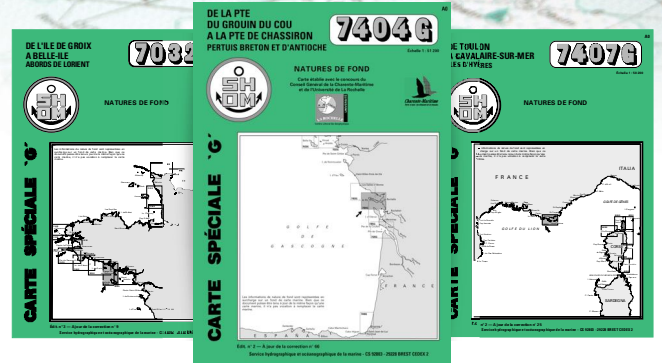
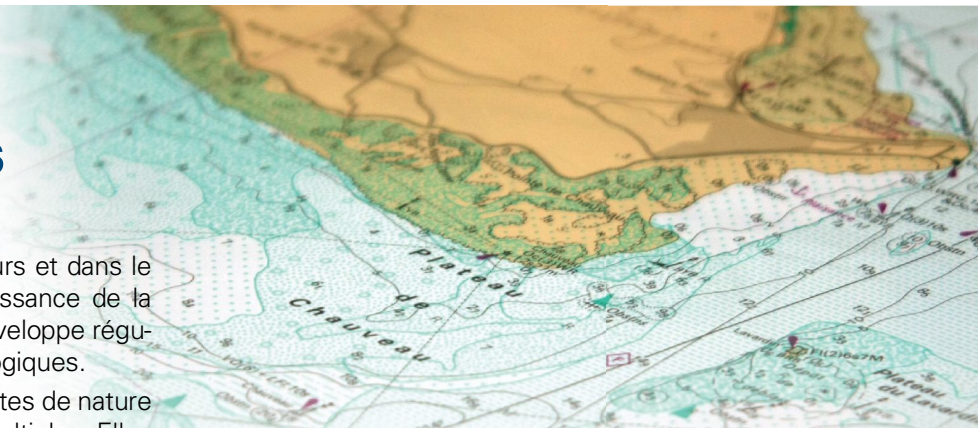




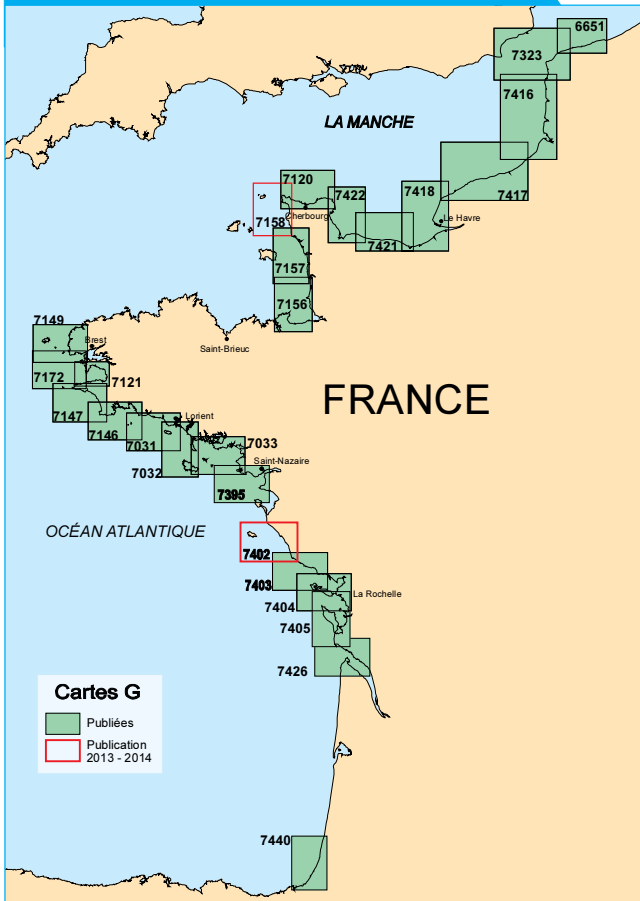
# Les cartes sédimentologiques (cartes G)

Afin de répondre aux besoins des pêcheurs et dans le but de leur donner une meilleure connaissance de la nature des fonds, le SHOM a conçu et développe régulièrement une série de cartes sédimentologiques.

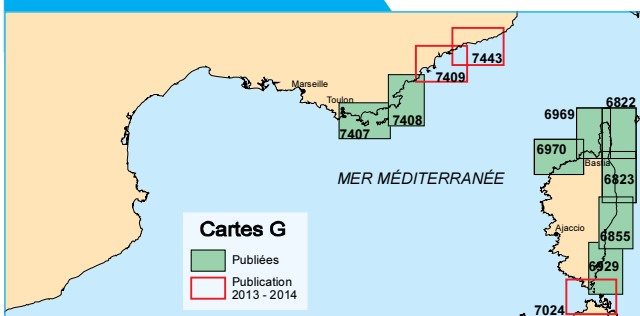
Ces cartes, dites « cartes G », sont des cartes de nature des fonds réalisées à partir de données multiples. Elles décrivent la répartition des différents types de sédiments (cailloutis, graviers, sables...), en complément des informations portées sur les cartes marines. Ces cartes sont présentées pliées au format A4 (21 x 29,7 cm), et imprimées sur le même support que les cartes L.



Couverture de la Manche et de l'Océan Atlantique



Couverture en mer Méditerranée



## Natures de fond

Fond rocheux

Cailloutis

Sédiments contenant entre 50 et 100 % de particules supérieures à 20 mm

Graviers

Sédiments contenant entre 50 et 100 % de particules comprises entre 20 et 2 mm

Sables-Graviers

Sédiments contenant des sables et de 15 à 50 % de graviers

Sables

Sédiments contenant entre 50 et 100 % de particules comprises entre 2 et 0,5 mm

Sables fins

Sédiments contenant entre 50 et 100 % de particules comprises entre 0,5 et 0,05 mm

Sables argileux

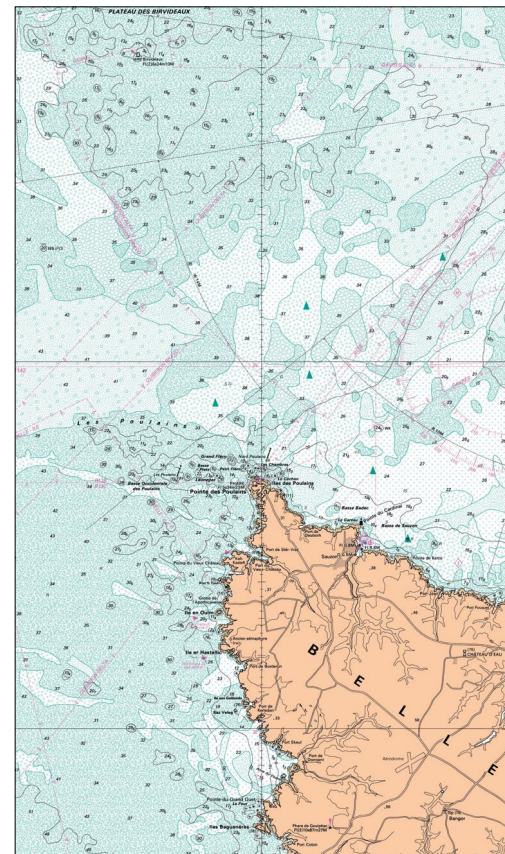
Sables contenant entre 5 et 20 % de particules inférieures à 0,05 mm

Sables fins argileux

Sables fins contenant entre 5 et 20 % de particules inférieures à 0,05 mm

Vases

Sédiments contenant entre 20 et 100 % de particules inférieures à 0,05 mm





# Les cartes marines électroniques

## ENC : une publication officielle placée sous la responsabilité des États

Comme dans plus de 45 États dans le monde, le SHOM produit pour la France des cartes électroniques de navigation (ENC) selon la norme internationale S-57 de l'Organisation hydrographique internationale (OHI). Les ENC sont homogènes quels que soient le pays producteur et le système de navigation utilisé.

Contrairement aux cartes imprimées, **pour une zone géographique et une échelle données, il n'existe qu'une seule ENC**. En effet, chaque service hydrographique produit les ENC couvrant les zones sous sa juridiction. Ceci permet d'assurer la maîtrise des informations recueillies, gérées et diffusées par l'État côtier, de réduire le délai de mise à disposition de l'information et de ne pas dupliquer les efforts.

## ENC : modernité, facilité, sécurité

Utilisées avec des systèmes de navigation compatibles<sup>1</sup>, les ENC permettent de renforcer la sécurité et de faciliter la navigation grâce à des aides et à de nouvelles fonctionnalités :

- couplage au GPS,
- superposition de l'image radar et des informations AIS<sup>2</sup>,
- profondeur et distance de sécurité,
- alarmes,
- affichages personnalisés,
- mise à jour automatique de la cartographie,
- préparation, enregistrement et suivi de routes,
- etc.

### La mise à jour des ENC est très simple et fiable car elle est automatisée et contrôlée par le système.

Les nouvelles informations sont téléchargeables sur internet, peuvent être reçues par cédérom ou par liaison satellite. Comme les ENC, **les mises à jour sont cryptées** pour garantir l'intégrité des données et l'authentification du producteur.

1 : par les ECDIS (systèmes de visualisation des cartes électroniques et d'information reconnus par l'OMI), ECS (electronic chart system) ou les logiciels fonctionnant sur micro-ordinateur, permettant de visualiser et de naviguer avec les cartes marines électroniques.

2 : système d'identification automatique.



## Comment se procurer les ENC et à quel prix ?

La diffusion des ENC, ainsi que leur mise à jour, sont confiées à des centres régionaux de coordination des ENC (RENC) qui disposent de réseaux de distributeurs.

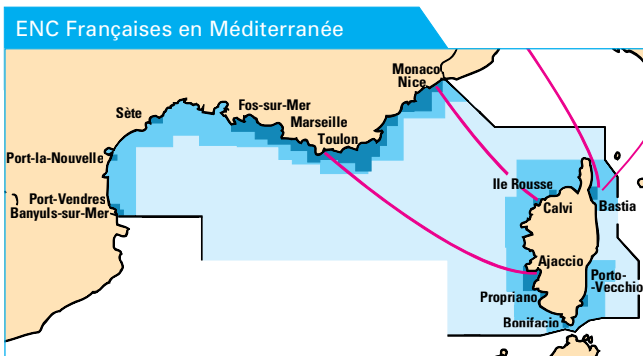
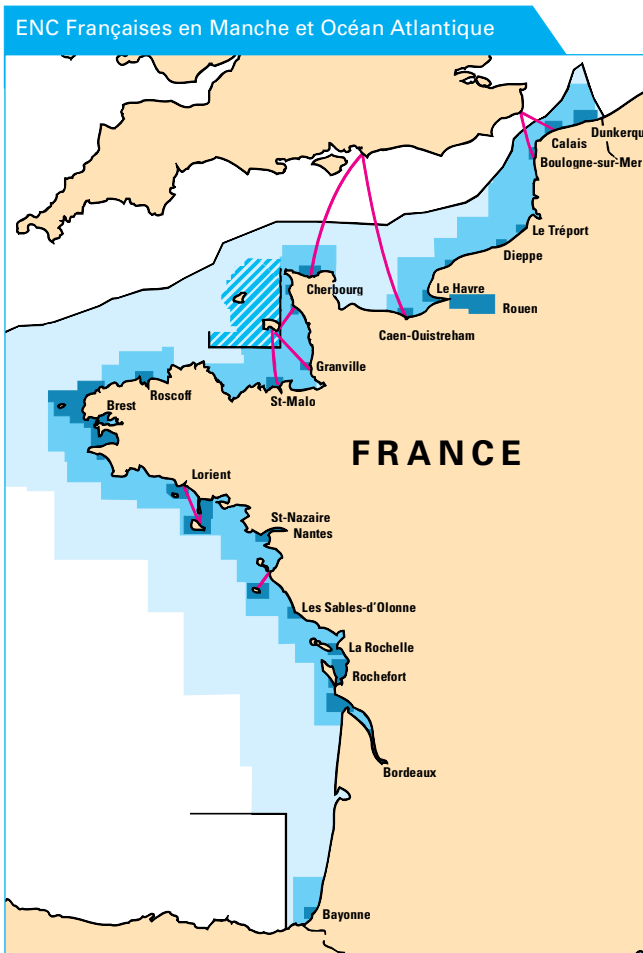
**Les distributeurs ont accès à une couverture supérieure à 11 000 ENC dont plus de 390 produites par le SHOM. L'achat d'une (ou plusieurs) ENC auprès d'un des distributeurs est systématiquement accompagné d'un abonnement à un service de mise à jour allant de 3 mois à un an.**

Au delà de cette période d'abonnement, le navigateur ne reçoit plus de mise à jour jusqu'à l'achat d'une nouvelle licence. Il ne doit plus utiliser les ENC périmées. Certains systèmes vont même jusqu'à interdire l'accès aux données. Le service de mise à jour comprend la fourniture par le distributeur des avis de correction hebdomadaires (ER pour ENC Revision) et des éditions ou des retirages éventuels d'ENC, par cédérom ou par un moyen de télécommunication.

**Le prix d'une ENC avec un service de mise à jour est variable en fonction de la durée des abonnements qui vont de 3 à 12 mois.**

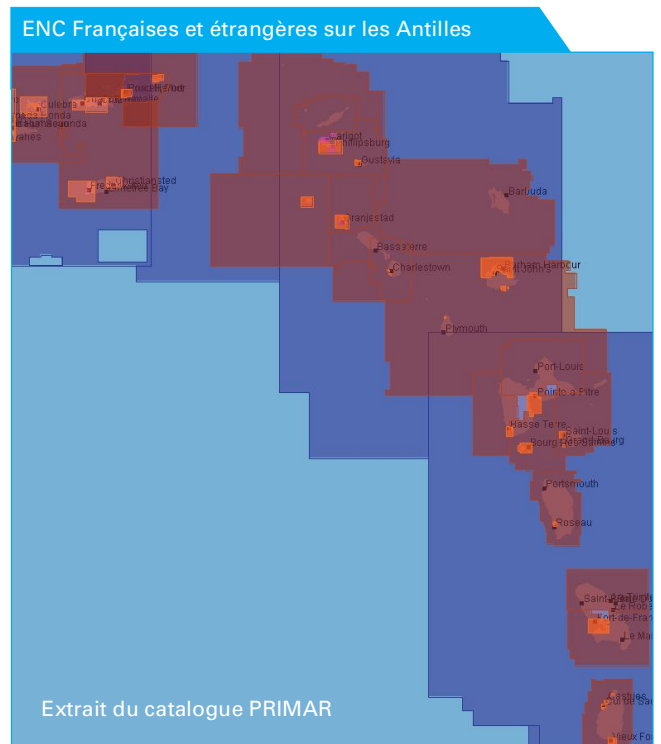
Contactez les distributeurs en France pour les tarifs en vigueur (coordonnées des distributeurs p. 31).

## Couverture des ENC en métropole



- Cabotage (Coastal)
- Pilotage hauteurier (Approach)
- Couverture à grande échelle (Harbour, Berthing)
- ENC britanniques
- Ligne NGV

## Couverture des ENC hors métropole



### Informations

Pour connaître le réseau des distributeurs et savoir comment s'abonner aux ENC

Site internet du SHOM

[www.shom.fr](http://www.shom.fr)

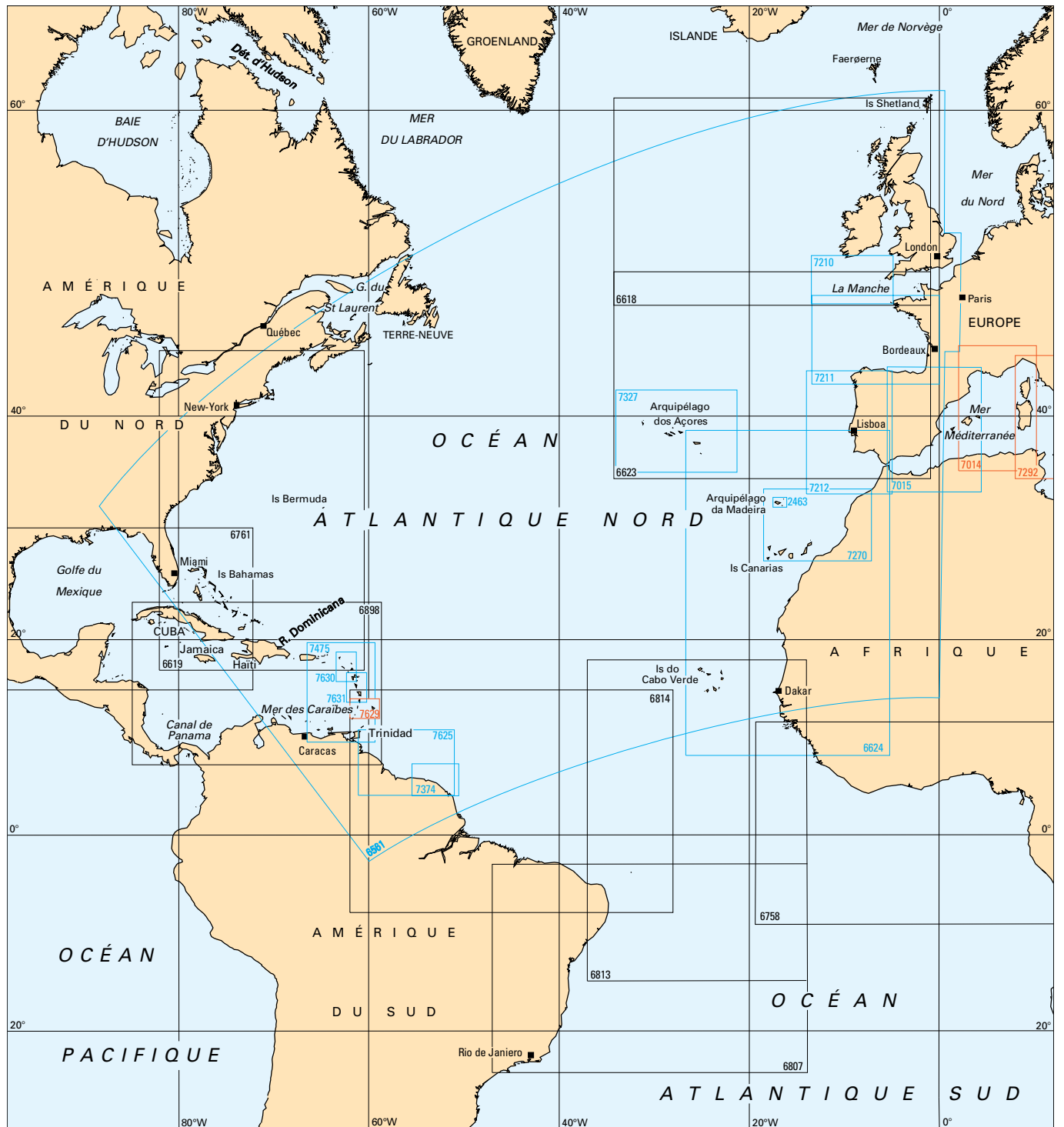
Pour consulter le catalogue mondial des ENC

Site internet PRIMAR

[www.primar.org](http://www.primar.org)



# Traversée de l'Atlantique



À jour au 19 octobre 2013 au GAN 42

□ Carte existant en version L

“

*N'oubliez pas de consulter votre carte et la météo avant de prendre la mer*

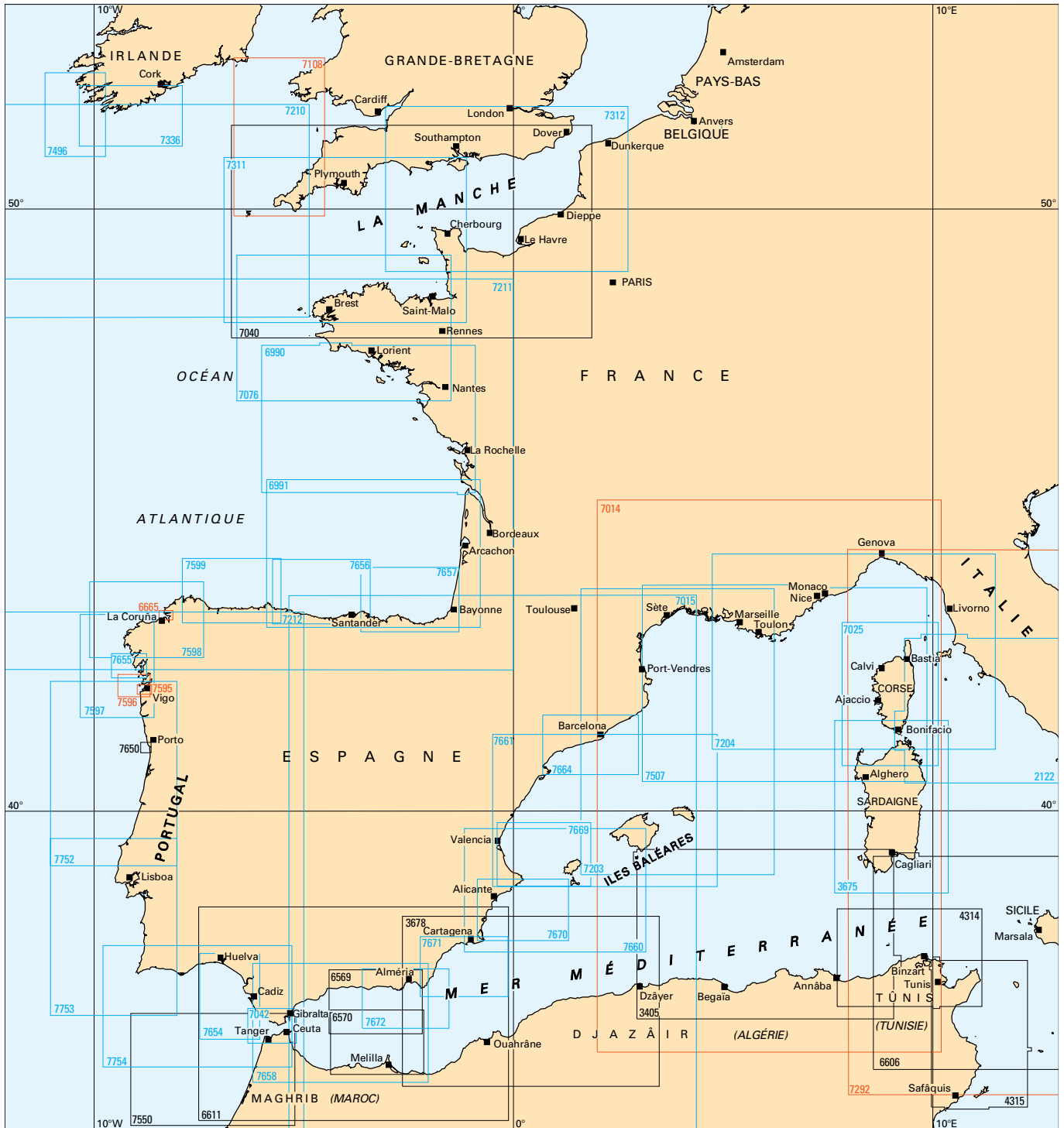
Numéro	Année	Échelle :1	Numéro	Année	Échelle :1	Numéro	Année	Échelle :1
2463 L	82	147 000	6898	95	2 750 000	7475 L	10	1 000 000
6561 L	86	7 620 000	7014 L	13	1 000 000	7625 L	09	1 010 000
6618	98	2 180 000	7015 L	98	1 000 000	7629 L □	13	300 000
6619	88	3 500 000	7210 L	11	500 000	7630 L □	10	300 000
6623	06	2 770 000	7211 L	08	1 000 000	7631 L □	04	300 000
6624 L	06	3 500 000	7211 Z	08	1 000 000			
6758	87	3 500 000	7212 L	07	1 000 000			
6761	86	2 750 000	7270 L	06	1 000 000			
6807	98	3 500 000	7292 L	13	1 000 000			
6813	79	3 790 000	7327 L	96	1 000 000			
6814	89	3 780 000	7374 L	08	500 000			

□ Carte établie en WGS  
■ Parue en 2013

“

*L'Alizé est un vent qui souffle d'Est en Ouest*

# Navigation côtière / Côtes de France et pays voisins



À jour au 19 octobre 2013 au GAN 42

☐ Carte existant en version L

Numéro	Année	Échelle :1	Numéro	Année	Échelle :1	Numéro	Année	Échelle :1	Numéro	Année	Échelle :1	Numéro	Année	Échelle :1
2122 L	81	462 000	6991 L ☐	09	368 000	7204 Z	89	500 000	7595 L ☐	13	25 000	7664 L ☐	12	175 000
3405	35	583 000	6991 Z ☐	09	368 000	7210 L	11	500 000	7596 L ☐	13	80 000	7669 L ☐	10	175 000
3675 L	61	386 000	7014 L	13	1 000 000	7211 L	08	1 000 000	7597 L ☐	09	200 000	7670 L ☐	12	175 000
3678	36	596 000	7015 L	98	1 000 000	7211 Z	08	1 000 000	7598 L ☐	10	200 000	7671 L ☐	10	175 000
4314	55	328 000	7025 L ☐	09	250 000	7212 L	07	1 000 000	7599 L ☐	09	175 000	7672 L ☐	11	175 000
4315	76	335 000	7025 Z ☐	09	250 000	7292 L	13	1 000 000	7650 L ☐	12	30 000	7752 L	10	350 000
6569	06	202 000	7040	03	560 000	7311 L ☐	09	375 000	7654 L ☐	12	175 000	7753 L ☐	10	350 000
6570	68	203 000	7042 L ☐	09	100 000	7312 L ☐	09	375 000	7655 L ☐	08	60 000	7754 L ☐	10	375 000
6606	74	674 000	7076 L ☐	08	345 000	7336 L	95	155 000	7656 L ☐	09	175 000			
6611	74	674 000	7076 Z ☐	08	345 000	7496 L	00	155 000	7657 L ☐	12	175 000			
6665 L ☐	13	25 000	7108 ☐	13	237 000	7507 L	95	500 000	7658 L ☐	11	350 000			
6990 L ☐	09	355 000	7203 L	06	500 000	7507 Z	95	500 000	7660 L ☐	10	350 000			
6990 Z ☐	09	355 000	7204 L	89	500 000	7650	95	350 000	7661 L ☐	10	425 000			

☐ Carte établie en WGS  
 ■ Parue en 2013









# Navigation côtière / grande échelle / Côtes de Bretagne et du Cotentin



## Bretagne — Cotentin

Numéro	Année	Échelle :1	Numéro	Année	Échelle :1
4233 L	07	15 000	7095 L	13	20 000
5609 L	09	20 000	7107 L	08	10 000
5636 L	96	20 000	7121 G	07	30 000
6645 L	09	15 000	7121 L	05	30 000
6646 L	08	15 000	7122 L	08	25 000
6647 L	09	20 000	7123 L	08	20 000
6648 L	09	20 000	7124 L	08	20 000
6649 L	09	15 000	7125 L	08	20 000
6650 L	09	15 600	7126 L	12	20 000
6679 L	90	20 000	7127 L	07	20 000
6797 L	05	15 000	7128 L	08	25 000
6903 L	05	25 000	7129 L	07	20 000
6904	05	25 000	7130 L	02	15 000
6934 L	05	25 000	7131 L	08	20 000
6937 L	05	25 000	7133 L	09	20 000
6938 L	05	25 000	7134 L	08	15 000
6939 L	05	25 000	7135 L	02	15 000
7086 L	13	7 500	7136 L	01	15 000
7090 L	06	20 000	7137 L	08	20 000
7092 L	09	20 000	7138 L	08	10 000
7094 L	07	25 000	7139 L	08	20 000

Numéro	Année	Échelle :1	Numéro	Année	Échelle :1
7140 L	01	10 000	7397 L	11	10 000
7141 L	06	20 000	7398 L	08	10 000
7142 L	05	25 000	7399 L	08	7 500
7143 L	02	20 000	7400 L	08	22 500
7144 L	01	15 000	7401 L	08	22 500
7145 L	05	25 000	7423 L	08	20 000
7310 L	08	25 000			
7341 L	08	15 000			
7396 L	06	20 000			

Numéro	Année	Échelle :1	Numéro	Année	Échelle :1
6375	92	7 500	7067 L	09	150 000
6381	99	15 000	7068 L	10	150 000
6774	02	25 000	7069 L	03	150 000
6786 L	09	130 000	7070 L	09	167 000
7030 L	03	20 000	7239 L	10	15 000
7032 G	09	50 000	7241 L	08	10 000
7032 L	09	50 000	7242 L	08	10 000
7033 G	03	50 000	7394 L	09	50 000
7033 L	02	50 000	7395 L	09	50 000
7067 L	09	150 000	7695 G	13	50 000
7068 L	10	150 000	7402 L	02	50 800
7069 L	03	150 000	7403 G	05	51 000
7070 L	09	167 000			
7239 L	10	15 000			
7241 L	08	10 000			
7242 L	08	10 000			
7394 L	09	50 000			
7395 L	09	50 000			

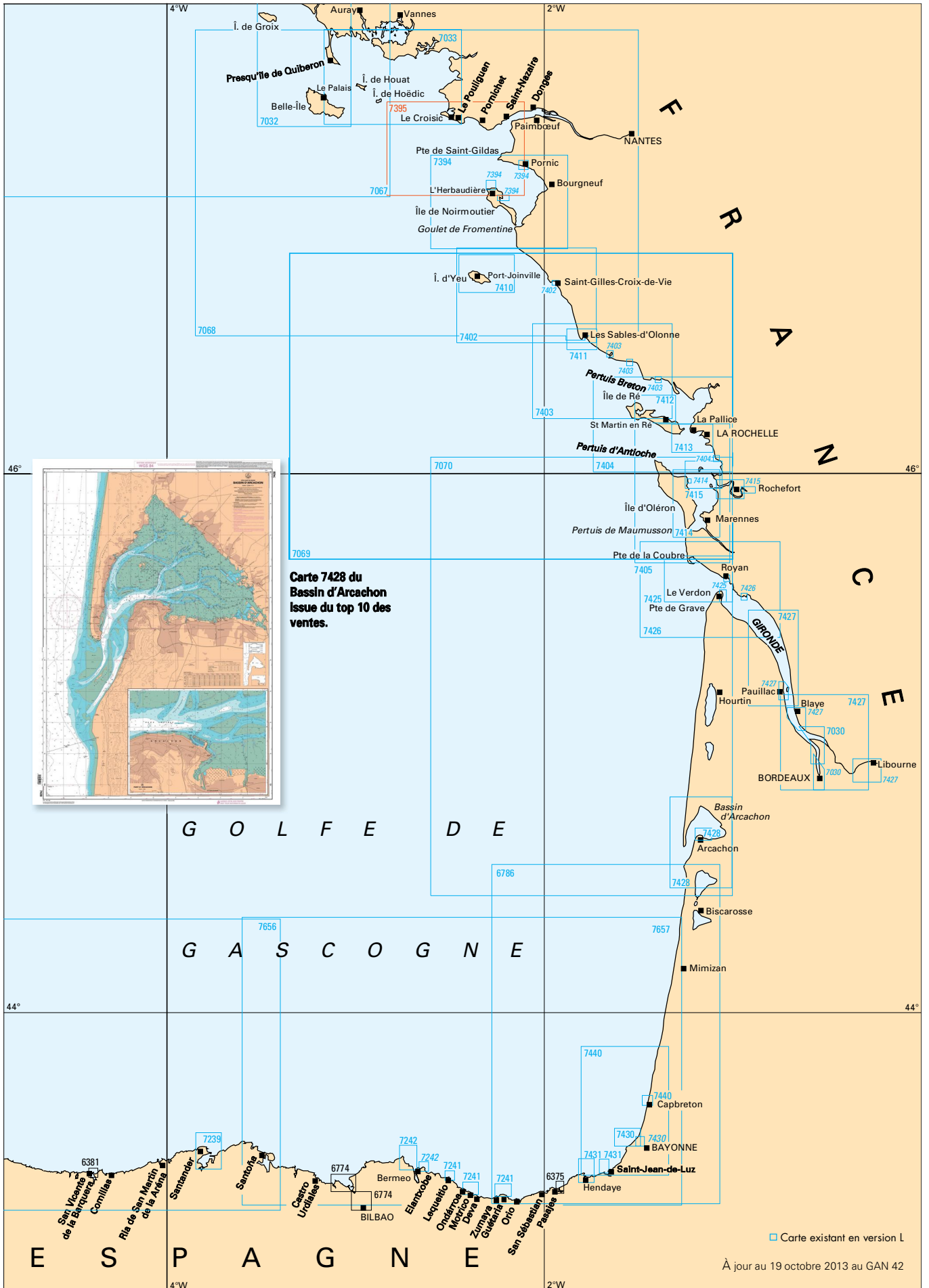
Numéro	Année	Échelle :1	Numéro	Année	Échelle :1
7403 L	02	51 000	7440 G	09	50 000
7404 G	03	51 200	7440 L	07	50 000
7404 L	02	51 200	7456 L	09	175 000
7405 G	03	51 400			
7405 L	01	51 400			
7410 L	02	20 000			
7411 L	02	10 000			
7412 L	02	15 000			
7413 L	02	15 000			
7414 L	02	25 000			
7415 L	01	20 000			
7425 L	05	25 000			
7426 G	05	50 000			
7426 L	02	50 000			
7427 L	03	52 000			
7428 L	12	35 000			
7430 L	07	10 000			
7431 L	07	12 500			

Numéro	Année	Échelle :1
7657 L	12	175 000

□ Carte établie en WGS  
 ■ Parue en 2013

## Golfe de Gascogne

# Navigation côtière / Golfe de Gascogne



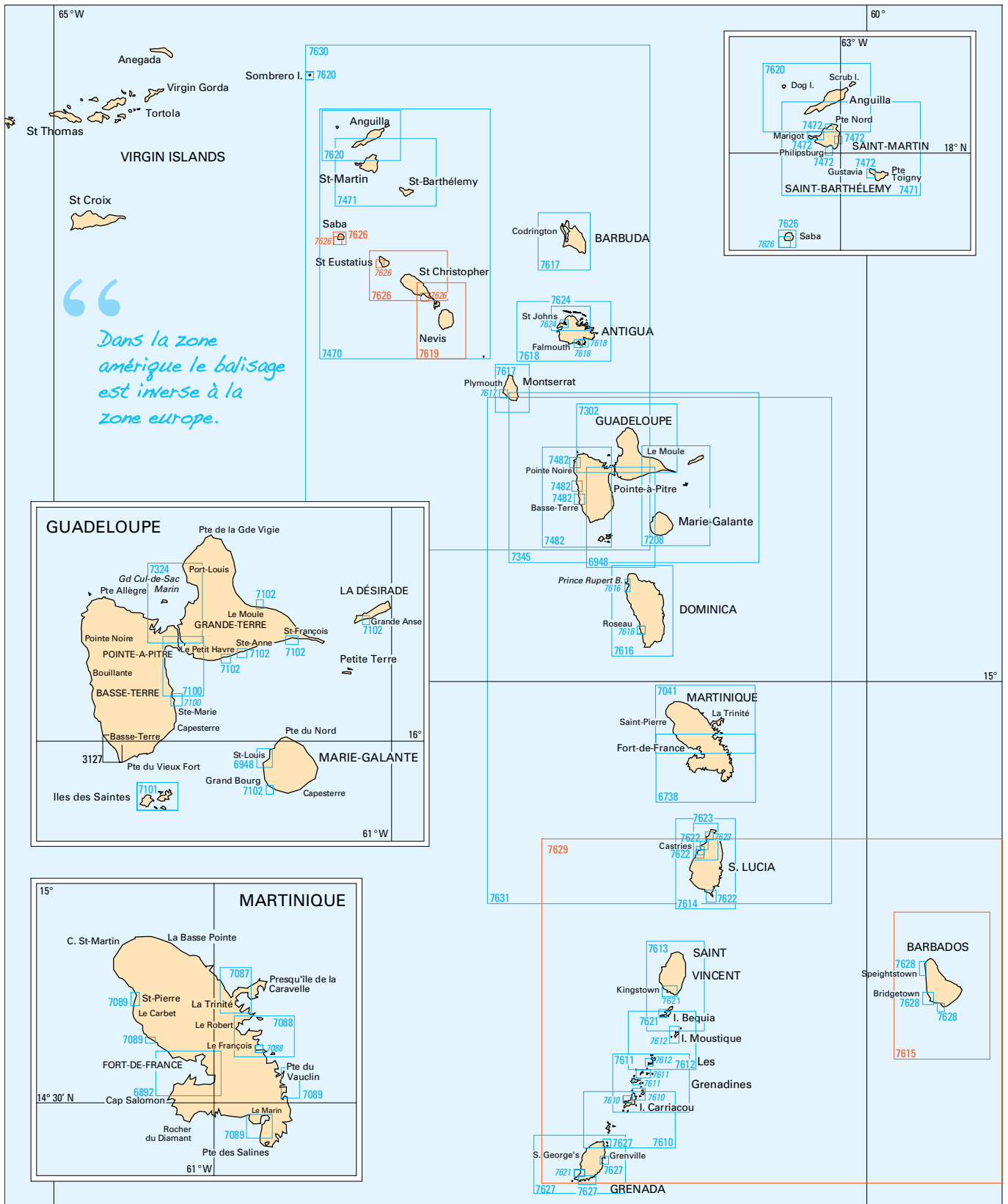
# Navigation côtière / Méditerranée : France et pays voisins







# Antilles



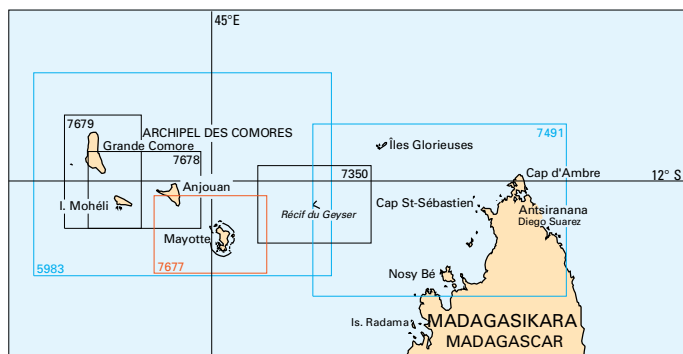
À jour au 19 octobre 2013 au GAN 42

☐ Carte existant en version L

Numéro	Année	Échelle :1	Numéro	Année	Échelle :1	Numéro	Année	Échelle :1	Numéro	Année	Échelle :1	Numéro	Année	Échelle :1
3127 ☐	09	12 500	7101 L ☐	09	15 000	7482 L ☐	09	60 000	7618 L ☐	98	60 000	7628 L ☐	12	12 500
6738 L ☐	09	60 000	7102 L ☐	08	10 000	7610 L ☐	99	60 000	7619 ☐	13	50 000	7629 L ☐	13	300 000
6892 L ☐	09	15 000	7208 L ☐	10	60 000	7611 L ☐	99	60 000	7620 L ☐	98	50 000	7630 L ☐	10	300 000
6948 L ☐	10	60 000	7302 L ☐	10	60 000	7612 L ☐	98	60 000	7621 L ☐	98	12 500	7631 L ☐	04	300 000
7041 L ☐	09	60 000	7324 L ☐	08	20 000	7613 L ☐	98	60 000	7622 L ☐	08	20 000			
7087 L ☐	08	15 000	7345 L ☐	10	149 000	7614 L ☐	98	60 000	7623 L ☐	98	25 000			
7088 L ☐	08	20 000	7470 L ☐	97	148 000	7615 ☐	13	100 000	7624 L ☐	08	25 000			
7089 L ☐	10	15 000	7471 L ☐	09	60 000	7616 L ☐	98	60 000	7626 ☐	13	50 000			
7100 L ☐	08	15 000	7472 L ☐	96	15 000	7617 L ☐	02	50 000	7627 L ☐	99	60 000			

☐ Carte établie en WGS  
 ■ Parue en 2013

## Océan indien



Numéro	Année	Échelle :1
5983 L	60	465 000
7350	08	156 000
7491 L	98	350 000
7677	13	156 000
7678	12	156 000
7679	12	156 000

□ Carte établie en WGS  
 ■ Parue en 2013

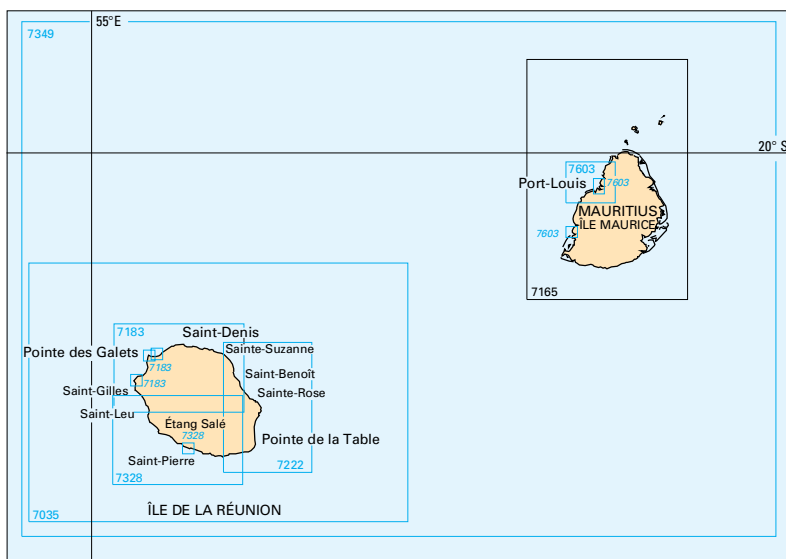
□ Carte existant en version L

Numéro	Année	Échelle :1
7035 L	98	175 000
7165	12	125 000
7183 L	11	60 000
7222 L	96	60 000
7328 L	12	60 000
7349 L	96	350 000
7603 L	08	50 000

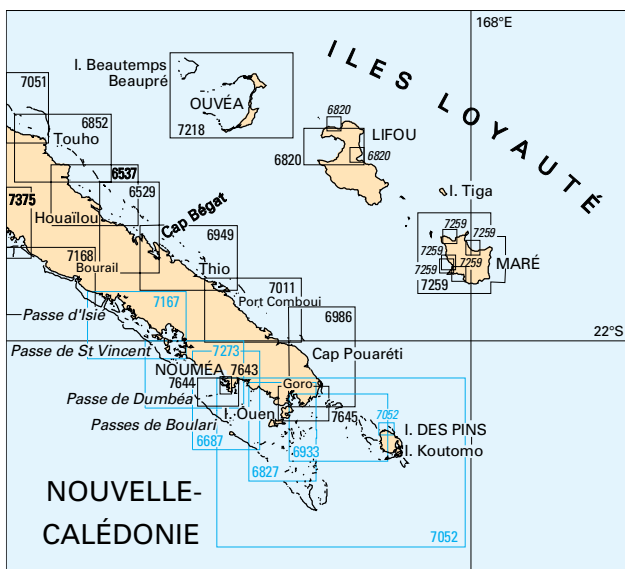
□ Carte établie en WGS  
 ■ Parue en 2013

“

Consultez  
 la réglementation des AMP  
 (Aires Marines Protégées)  
 de la Nouvelle Calédonie.



## Nouvelle-Calédonie\*



À jour au 19 octobre 2013 au GAN 42

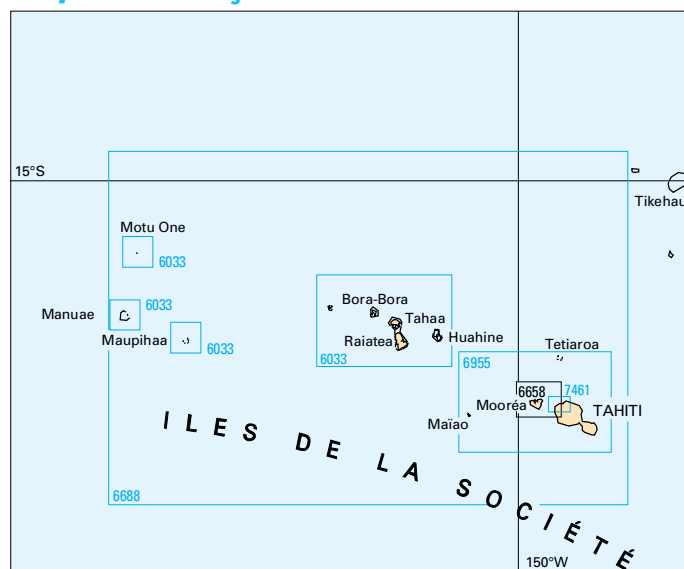
□ Carte existant en version L

Numéro	Année	Échelle :1
6529	10	60 000
6537	10	60 100
6687 L	12	59 600
6820	10	35 000
6827 L	10	59 500
6852	10	60 000
6833 L	10	60 000
6949	10	60 000
6986	10	60 000
7011	10	60 000
7051	10	60 000

Numéro	Année	Échelle :1
7052 L	09	150 000
7167 L	10	60 000
7168	10	60 000
7218	10	75 000
7259	95	75 000
7273 L	10	80 000
7375	12	60 000
7643	09	10 000
7644	11	25 000
7645	10	31 000

□ Carte établie en WGS  
 ■ Parue en 2013

## Polynésie Française\*



Numéro	Année	Échelle :1
6033 L	09	174 000
6658	07	50 000
6688 L	78	592 000
6955 L	08	173 000
7461 L	09	25 000

25,20 €

Catalogue 2014  
 Aires Marines Protégées  
 Océan Indien

\* La liste de toutes les cartes est disponible dans le catalogue complet.



## FRANCE MÉTROPOLITAINE

### MER DU NORD

#### Boulogne-sur-Mer

**VPC** FLAGLER S.A.R.L.  
Quai Chanzy  
62200 Boulogne-sur-Mer  
Tél. : 03 21 33 90 75  
flagler@flagler-sailing.com

#### Dunkerque

**VPC** BLEU MARINE - USHIP  
Terre-plein Guillain  
59 140 Dunkerque  
Tél. : 03 28 63 93 33  
uship.bleumarine@wanadoo.fr

**VPC** MARINE DIFFUSION  
Accastillage Diffusion  
Quai des Monitors  
59 140 Dunkerque  
Tél. : 03 28 59 18 19  
marine.selection@wanadoo.fr

### MANCHE

#### Barneville-Carteret

**CHANTIER NAVAL CANDONI**  
Accastillage Diffusion  
Le Petit Port - 2 rue de Paris  
50 270 Barneville-Carteret  
Tél. : 02 33 95 12 84  
contact@chantier-candoni.com

#### Cherbourg

**VPC** CHANTIERS NAVALS  
CHANTEREYNE  
Accastillage Diffusion  
Port Chantereyne  
50 100 Cherbourg  
Tél. : 02 33 94 15 50  
chantier.naval.chantereyne@wanadoo.fr

#### Deauville

**TOP MARINE**  
Accastillage Diffusion  
Quai des marchands  
14 800 Deauville  
Tél. : 02 31 88 65 55  
j.dubois@top-marine.fr

#### Granville

**CHANTIER NAVAL HEREL**  
Accastillage Diffusion  
Rue des Isles - Port du Herel  
50 400 Granville  
Tél. : 02 33 69 20 00  
chantier.naval.herel@wanadoo.fr

**LA MARINE**  
02 rue Saint-Sauveur  
50 400 Granville  
Tél. : 02 33 50 71 31  
Télécopie : 02 33 50 71 31

#### Le Havre

**ACCASTIMER**  
Accastillage Diffusion  
120 rue Augustin Normand  
76 600 Le Havre  
Tél. : 02 35 43 43 62  
ad-lehavre@accastillage-diffusion.com

**VPC** NAUTIC SERVICE  
Z.A.C. du Camp Dolent,  
Avenue du Cantipou, BP 60  
76 700 Harfleur  
Tél. : 02 35 51 75 30  
Télécopie : 02 35 45 70 85

#### Ouistreham

**VPC** S.A.R.L. ALL YACHT  
Accastillage Diffusion  
Bassin de plaisance, BP 20  
14 150 Ouistreham  
Tél. : 02 31 96 07 75  
ad-ouistreham@accastillage-diffusion.com

#### Saint-Valéry-en-Caux

**VPC** S.A.R.L. BONITE  
Accastillage Diffusion  
34 quai du Havre  
76 460 Saint-Valéry-en-Caux  
Tél. : 02 35 97 20 80  
ad-stvaleryencaux@accastillage-diffusion.com

### BRETAGNE NORD

#### Brest

**ROLLAND SISTERSHIP - USHIP**  
70 rue des Albatros  
Port du Moulin Blanc  
29 200 Brest  
Tél. : 02 98 02 49 02  
rollandsistership@orange.fr

**BERTHELOT S.A.**  
645 rue Julien de la Gravière  
29 200 Brest  
Tél. : 02 98 44 33 22  
contact@berthelot.fr

**VPC** COMPTOIR MARITIME  
Port du Moulin Blanc  
29 200 Brest  
Tél. : 02 98 02 30 04  
Télécopie : 02 98 02 79 83

#### NAVI OUEST

Accastillage Diffusion  
Rue Alain Colas  
29 200 Brest  
Tél. : 02 98 33 12 12  
ad-brest@accastillage-diffusion.com

#### Carantec

**COOPERATIVE ARMORICAINE D'AVITAILLEMENT**  
01 rue Albert Louppe  
29 660 Carantec  
Tél. : 02 98 67 01 85  
Télécopie : 02 98 67 92 37

#### Henvic

**NAVI-OUEST**  
Accastillage Diffusion  
Rue Eric Tabarly  
29 670 Henvic  
Tél. : 02 98 62 88 88  
ad-baiedemoriaix@accastillage-diffusion.com

#### L'Aber Wrac'h

**COOPERATIVE MARITIME**  
Terre-plein du Port  
29 870 L'Aber Wrac'h  
Tél. : 02 98 04 90 16  
Télécopie : 02 98 04 84 12

#### Le Conquet

**COOPERATIVE MARITIME**  
06 rue Lieutenant Jourden  
29 217 Le Conquet  
Tél. : 02 98 89 01 85  
Télécopie : 02 98 89 05 34

#### Lézardrieux

**TRIEUX MARINE**  
Accastillage Diffusion  
BP 27 Le Port  
22 740 Lézardrieux  
Tél. : 02 96 20 14 71  
ad-lezardrieux@accastillage-diffusion.com

#### Morlaix

**LOISIRS NAUTIQUES**  
Port de plaisance, route de Carantec  
29 600 Morlaix  
Tél. : 02 98 88 27 30  
Télécopie : 02 98 88 82 36

#### Paimpol

**DAUPHIN-NAUTIC**  
Quai Armand Dayo  
22 500 Paimpol  
Tél. : 02 96 22 01 72  
dauphin.nautic@wanadoo.fr

#### Perros-Guirec

**PERROS-NAUTIC - BIG SHIP**  
Résidence du Levant  
91 rue Ernest Renan  
22 700 Perros-Guirec  
Tél. : 02 96 91 11 88  
Télécopie : 02 96 91 27 25

#### Roscoff

**COOPERATIVE MARITIME**  
Quai d'Auxerre  
29 680 Roscoff  
Tél. : 02 98 69 70 47  
Télécopie : 02 98 69 78 81

#### Saint-Brieuc

**SAINT-BRIEUC PLAISANCE S.A.R.L.**  
Accastillage Diffusion  
16 quai Armez  
22 000 Saint-Brieuc  
Tél. : 02 96 58 02 48  
st-brieuc@accastillage-diffusion.com

#### Saint-Cast Le Guildo

**CHANTIER NAVAL DE LA VILLE AUDRAIN**  
Accastillage Diffusion  
12 place Charles De Gaulle  
22 380 Saint Cast Le Guildo  
Tél. : 02 96 41 64 26  
Télécopie : 02 96 56 95 52

#### Saint-Malo

**CHANTIER NAVAL DE LA VILLE AUDRAIN**  
Accastillage Diffusion  
01 bis avenue Louis-Martin  
35 400 Saint-Malo  
Tél. : 02 99 56 48 06  
ad-st-malo@accastillage-diffusion.com

**NAVILOC**  
Port de plaisance des Bas Sablons,  
BP 104  
35 403 Saint-Malo CEDEX  
Tél. : 02 99 82 12 72  
naviloc@naviloc.com

**VPC** VOILERIE RICHARD - USHIP  
03 rue du Glorieux, BP 103  
35 403 Saint-Malo CEDEX  
Tél. : 02 99 81 63 81  
rimarine@wanadoo.fr

#### Saint-Quay Portrieux

**VPC** LE LOUET ACCASTILLAGE  
Esplanade du nouveau port  
22 410 Saint-Quay Portrieux  
Tél. : 02 96 65 29 29  
Télécopie : 02 96 65 29 28

**COOPERATIVE MARITIME**  
24 quai de la République  
22 410 Saint-Quay Portrieux  
Tél. : 02 96 70 42 06  
comptoirdelamer@gmail.com

#### Trébeurden

**CAP MARINE**  
Accastillage Diffusion  
44 rue de Trozoul, Port de plaisance  
22 560 Trébeurden  
Tél. : 02 96 15 49 49  
ad-trebeurden@accastillage-diffusion.fr

#### Tréguier

**CO-PER-MARINE**  
Pont-Canada, Trédarzac  
22 220 Tréguier  
Tél. : 02 96 92 35 72  
Télécopie : 02 96 92 39 98

### BRETAGNE SUD

#### Arzal

**MARINARZAL - USHIP**  
Port de plaisance  
56 190 Arzal  
Tél. : 02 97 45 03 50  
marinarzal@uship.fr

#### Arzon

**MASSIF MARINE**  
Accastillage Diffusion  
Zone du Redo  
56 640 Arzon  
Tél. : 02 97 53 61 94  
ad-lecrouesty@accastillage-diffusion.com

#### VPC

**NAUTILOC**  
Port du Croesty, quai des voiliers  
56 640 Arzon  
Tél. : 02 97 53 76 57  
info@nautiloc.fr

#### Auray

**ARMORIQUE DIFFUSION**  
Accastillage Diffusion  
Z.A.C. de Kerfontaine, Pluneret  
56 400 Auray  
Tél. : 02 97 24 18 89  
info@ad56.fr

**COMPTOIR DE LA MER**  
Z.A. de Kerbois  
56 400 Auray  
Tél. : 02 97 24 04 97  
cdm.gilles@orange.fr

#### Bénodet

**ACCASTILLAGE DE L'ODET**  
Port de plaisance, BP 62  
29 950 Bénodet  
Tél. : 02 98 57 26 11  
Télécopie : 02 98 57 27 55

#### Concarneau

**COOPERATIVE MARITIME**  
Rue des Chalutiers, BP 635  
29 186 Concarneau  
Tél. : 02 98 97 55 76  
Télécopie : 02 98 50 88 68

**VOILERIE NOUVELLE**  
19 av. Docteur Pierre-Nicolas,  
BP 135  
29 181 Concarneau CEDEX  
Tél. : 02 98 97 04 28  
contact@voilierielerose.com

#### Doëlan

**COOPERATIVE MARITIME**  
Port de Doëlan, Clohars-Carnoët  
29 360 Doëlan  
Tél. : 02 98 71 52 87  
Télécopie : 02 98 71 67 12

#### Douarnenez

**NAVI-OUEST**  
Accastillage Diffusion  
Place Victor Salez  
Port de plaisance, Tréboul  
29 100 Douarnenez  
Tél. : 02 98 74 29 38  
ad-douarnenez@accastillage-diffusion.com

#### Etel

**COMPTOIR DE LA MER**  
Cours des quais  
56 410 Etel  
Tél. : 02 97 55 30 76  
Télécopie : 02 97 55 23 58

#### Groix

**COMPTOIR DE LA MER**  
Port Tudy  
56 490 Groix  
Tél. : 02 97 86 80 03

#### Guilvinec

**COOPERATIVE MARITIME**  
Terre-plein du Port  
29 730 Guilvinec  
Tél. : 02 98 58 10 31  
Télécopie : 02 98 58 90 56

#### La Forêt-Fouesnant

**VPC** P.L.F. MARINE  
Accastillage Diffusion  
Port-la-Forêt  
29 940 La Forêt-Fouesnant  
Tél. : 02 98 56 96 04  
magasinAD@plfmarine.fr

#### La Trinité-sur-Mer

**VOILERIE LE PORT - USHIP**  
Cours des quais  
Rue des Frères Kermorvan  
56 470 La Trinité-sur-Mer  
Tél. : 02 97 55 72 07  
Télécopie : 02 97 30 12 15

#### Lesconil

**COOPERATIVE MARITIME**  
Terre-plein du Port  
29 740 Lesconil  
Tél. : 02 98 87 80 36  
Télécopie : 02 98 82 24 12

#### Locmiquelic

**DEMI-CLE**  
25 rue du Port  
56 570 Locmiquelic  
Tél. : 02 97 33 53 87  
contact@demi-cle.com

#### Loctudy

**VPC** COOPERATIVE MARITIME  
Port de Plaisance, BP 6  
29 750 Loctudy  
Tél. : 02 98 87 41 12  
Télécopie : 02 98 87 55 05

#### Lorient

**VPC** A.F. MER - USHIP  
Port de Plaisance de Kerneval  
56 260 Larmor-Plage  
Tél. : 02 97 65 43 44  
Télécopie : 02 97 65 53 54

**C TO C - USHIP**  
2 rue de l'Industrie  
56 100 Lorient  
Tél. : 02 97 37 22 35  
lorient@uship.fr

#### VPC

**COMPTOIR DE LA MER**  
Rue Benoît Frachon,  
Rond-point de la base sous-marine  
56 100 Lorient  
Tél. : 02 97 87 08 63  
cdm.lorient@wanadoo.fr

**COOPERATIVE MARITIME DES PECHEURS ET OSTREICULTEURS DE LORIENT**  
08 rue Alphonse Rio, CP n°12  
56 326 Lorient CEDEX  
Tél. : 02 97 87 20 80  
Télécopie : 02 97 87 20 89

**DOCKS ET ENTREPRISES MARITIMES DE KEROMAN**  
93 avenue de La Périère  
56 100 Lorient  
Tél. : 02 97 87 14 00  
Télécopie : 02 97 87 14 01

**NAVI OUEST**  
Accastillage Diffusion  
Rue Benoît Frachon  
56 100 Lorient  
Tél. : 02 97 87 06 91  
lorient@naviouest.fr

#### Plonéour-Lanvern

**COOPERATIVE MARITIME DU PAYS BIGOUDEN**  
Z.A. de Kerganet  
29 720 Plonéour-Lanvern  
Tél. : 02 98 82 74 00  
Télécopie : 02 98 82 74 05

#### Quiberon

**VPC** LIBRAIRIE DE PORT-MARIA  
01 quai de l'Océan  
56 170 Quiberon  
Tél. : 02 97 50 01 43  
librairieportmaria@wanadoo.fr

#### Quimper

**VPC** OCEAN DIFFUSION - USHIP  
Z.A. de Creac'h Gwen  
Rue du Président Sadate  
29 000 Quimper  
Tél. : 02 98 52 22 20  
ocean-diffusion@wanadoo.fr

#### Saint-Guérolé-Penmarc'h

**COOPERATIVE MARITIME**  
Terre-plein du port  
29 760 Saint-Guérolé-Penmarc'h  
Tél. : 02 98 58 66 24  
Télécopie : 02 98 58 87 56

#### Vannes

**COMPTOIR DE LA MER**  
Z.A. Saint-Léonard  
56 450 Theix  
Tél. : 02 97 42 40 80  
Télécopie : 02 97 47 63 65

**VOILERIE DANIEL** - BIG SHIP  
Rond-point du Vincin  
59 avenue Borgnis Desbordes  
56000 Vannes  
Tél. : 02 97 62 01 02  
[voilerie.daniel@wanadoo.fr](mailto:voilerie.daniel@wanadoo.fr)

**VPC VOILERIE LE PORT** - USHIP  
Les Deux Moulins  
56880 Ploeren  
Tél. : 02 97 42 54 01  
[voilerieleport.vannes@wanadoo.fr](mailto:voilerieleport.vannes@wanadoo.fr)

## ATLANTIQUE

### Andernos

**COOPERATIVE MARITIME D'AVITAILLEMENT**  
89 boulevard de la République  
33150 Andernos  
Tél. : 05 56 82 00 62  
Télécopie : 05 56 82 00 62

### Anglet

**ANGLLET NAUTIQUE**  
110 bis avenue de l'Adour  
64400 Anglet  
Tél. : 05 59 63 51 91  
Télécopie : 05 59 42 06 19

### Arcachon

**S.N.C. COOPERATIVE MARITIME**  
Comptoir du pêcheur arcachonais  
Quai Goslar, B.P. 13  
33120 Arcachon  
Tél. : 05 56 83 46 60  
Télécopie : 05 56 83 01 76

### Bordeaux

**C.N.S.O.**  
Accastillage Diffusion  
Bassin à flots n° 2, hangar 27  
Rue Lucien Faure  
33300 Bordeaux  
Tél. : 05 56 39 03 90  
Télécopie : 05 56 39 03 91  
[ad-bordeaux@accastillage-diffusion.com](mailto:ad-bordeaux@accastillage-diffusion.com)

**VPC CORDERIE VOILERIE DE L'ATLANTIQUE** - USHIP  
271 boulevard Alfred Daney  
33300 Bordeaux  
Tél. : 05 56 43 19 61  
[cva-uship@wanadoo.fr](mailto:cva-uship@wanadoo.fr)

**LE COMPAS**  
Rue Lucien Faure  
33300 Bordeaux  
Tél. : 05 57 19 00 07  
[compasmarine@gmail.com](mailto:compasmarine@gmail.com)

### Ciboure

**VPC LE COMPTOIR DU PECHEUR**  
Port de Larraldenia  
64500 Ciboure  
Tél. : 05 59 47 13 54  
Télécopie : 05 59 47 12 81

### Grand-Piquey

**COOPERATIVE MARITIME D'AVITAILLEMENT**  
Route de Bordeaux  
33950 Grand-Piquey  
Tél. : 05 56 60 51 08  
Télécopie : 05 56 60 51 08

### Gujan-Mestras

**COOPERATIVE MARITIME D'AVITAILLEMENT**  
01 rue de l'Yser  
33470 Gujan-Mestras  
Tél. : 05 56 66 41 90  
Télécopie : 05 56 66 41 90

### Hendaye

**COMPTOIR MARITIME BASQUE**  
Quai de la Floride  
64700 Hendaye  
Tél. : 05 59 20 22 14  
Télécopie : 05 59 20 56 27

### La Rochelle

**VPC ATLANTIC LOISIRS**  
Z.A. Port des Minimes, BP 3258  
17032 La Rochelle CEDEX  
Tél. : 05 46 44 21 35  
[atlantic.loisirs@gmail.com](mailto:atlantic.loisirs@gmail.com)

**COMPTOIR DES PECHEURS SARDINIERS**  
Port de pêche de Chef de Baie  
Quai du Coureau  
17045 La Rochelle CEDEX 01  
Tél. : 05 46 41 31 66  
Télécopie : 05 46 41 68 20

**PLANÈTE BLEUE**  
54 rue Saint-Nicolas  
17000 La Rochelle  
Tél. : 05 46 34 23 23  
[planete-bleue17@orange.fr](mailto:planete-bleue17@orange.fr)

**VPC MARE MAGNUM**  
Accastillage Diffusion  
Quai Marillac  
17000 La Rochelle  
Tél. : 05 46 45 49 49  
[ad.17@wanadoo.fr](mailto:ad.17@wanadoo.fr)

**VPC NAVIGATLANTIQUE**  
Z.A. Port des Minimes  
17000 La Rochelle  
Tél. : 05 46 44 53 77  
[navigatlantique@yahoo.fr](mailto:navigatlantique@yahoo.fr)

### La Teste de Buch

**COOPERATIVE MARITIME D'AVITAILLEMENT**  
Jetée Ouest, Port Ostréicole  
33260 La Teste de Buch  
Tél. : 05 56 54 67 66  
Télécopie : 05 56 54 67 66

**COMPTOIR NAUTIQUE ARCACHONAIS**  
Accastillage Diffusion  
Port ostréicole de la Teste  
1 Boulevard de Curepipe  
33260 La Teste de Buch  
Tél. : 09 66 96 90 29  
Télécopie : 05 56 83 87 50

### La Turballe

**VPC COOPERATIVE MARITIME TURBALLAISE**  
02 quai Saint-Jacques, BP 71020  
44420 La Turballe  
Tél. : 02 40 62 80 05  
Télécopie : 02 40 23 33 08

### Les Sables-d'Olonne

**COOPERATIVE MARITIME DE VENDEE**  
Quai de la Cabaude  
85100 Les Sables-d'Olonne  
Tél. : 02 51 21 03 58  
Télécopie : 02 51 21 37 20

**COMPTOIR DE LA MER**  
2 rue des gréeurs  
85100 Les Sables-d'Olonne  
Tél. : 02 51 96 96 52  
Télécopie : 02 51 23 81 86

**MASSIF MARINE**  
Accastillage Diffusion  
Port Olona  
85100 Les Sables-d'Olonne  
Tél. : 02 51 32 30 24  
[ad-sablesdolonne@accastillage-diffusion.com](mailto:ad-sablesdolonne@accastillage-diffusion.com)

**VPC SABLAISE NAUTIQUE**  
Big Ship  
Port Olona, BP 158  
85104 Les Sables-d'Olonne CEDEX  
Tél. : 02 51 32 62 16  
[sablaise.nautique@wanadoo.fr](mailto:sablaise.nautique@wanadoo.fr)

### Nantes

**VPC NANTES ACCASTILLAGE**  
Accastillage Diffusion  
Porte de Sautron, périphérique ouest  
Avenue des Lions  
44800 Saint-Herblain  
Tél. : 02 40 63 10 12  
[ad-44@wanadoo.fr](mailto:ad-44@wanadoo.fr)

**VPC PRO SHIP S.A.**  
12 rue Benoit Frachon  
BP 40207  
44815 Saint-Herblain CEDEX  
Tél. : 02 40 12 04 44  
[magasin@proship.fr](mailto:magasin@proship.fr)

### Noirmoutier-en-l'Île

**VPC VOILERIE BURGAUD** - USHIP  
17 quai Cassard  
85330 Noirmoutier-en-l'Île  
Tél. : 02 51 39 12 66  
Télécopie : 02 51 39 56 93

### Royan

**VPC ROYAN VOILERIE**  
Accastillage Diffusion  
3 Voutes du Port  
17200 Royan  
Tél. : 05 46 38 36 95  
Télécopie : 05 46 39 97 15

### Saint-Gilles-Croix-de-Vie

**VPC COOPERATIVE MARITIME**  
Quai Marcel Bernard  
85800 Saint-Gilles-Croix-de-Vie  
Tél. : 02 51 55 31 39  
[info@coop85.fr](mailto:info@coop85.fr)

**MASSIF MARINE**  
Accastillage Diffusion  
Route de la Roche-sur-Yon  
85800 Saint-Gilles-Croix-de-Vie  
Tél. : 02 51 55 42 07  
[ad-stgillescroix@accastillage-diffusion.com](mailto:ad-stgillescroix@accastillage-diffusion.com)

### Saint-Gilles-Port-la-Vie

**MASSIF MARINE**  
Accastillage Diffusion  
Forum Port-la-Vie  
85800 Saint-Gilles-Port-la-Vie  
Tél. : 02 51 55 45 17  
[ad-stgillesport@accastillage-diffusion.com](mailto:ad-stgillesport@accastillage-diffusion.com)

### Saint-Nazaire

**VPC LE COMPTOIR DU PECHEUR**  
04 boulevard René Coty  
44600 Saint-Nazaire  
Tél. : 02 40 22 21 71  
Télécopie : 02 40 66 10 05

## GOLFE DU LION

### Canet-plage

**VPC ALICEANE MARINE**  
Accastillage Diffusion  
Zone technique du Port  
66140 Canet-plage  
Tél. : 04 68 80 60 66  
[adcanet@wanadoo.fr](mailto:adcanet@wanadoo.fr)

### Cap d'Agde

**CAP ACCASTILLAGE**  
Accastillage Diffusion  
Zone technique du Port  
34300 Cap d'Agde  
Tél. : 04 67 26 79 47  
[ad-capdagde@accastillage-diffusion.com](mailto:ad-capdagde@accastillage-diffusion.com)

**NAVICAP SERVICE** - USHIP  
Zone technique du Port  
34300 Cap d'Agde  
Tél. : 04 67 26 21 35  
[navicap-uship@wanadoo.fr](mailto:navicap-uship@wanadoo.fr)

### Gruissan

**ALLO BATEAU**  
Accastillage Diffusion  
Zone technique du port  
11430 Gruissan  
Tél. : 04 68 49 00 97  
[allo.bateau@orange.fr](mailto:allo.bateau@orange.fr)

**NAUTILAND**  
Zone technique du port  
11430 Gruissan  
Tél. : 04 68 43 15 81  
[nautiland11@wanadoo.fr](mailto:nautiland11@wanadoo.fr)

### La Ciotat

**CIOTAT MARINE S.A.S.**  
Accastillage Diffusion  
44 avenue de la Plaine Brunette  
Zone Athélie IV  
13600 La Ciotat  
Tél. : 04 42 98 12 30  
[adciotat@free.fr](mailto:adciotat@free.fr)

### La Grande Motte

**VPC LIBRAIRIE NAUTIQUE «L'EAU BLEUE»**  
Immeuble «les voiles blanches»  
192 rue Frédéric Mistral  
34280 La Grande Motte  
Tél. : 04 67 56 70 23  
[contact@eaubleue.com](mailto:contact@eaubleue.com)

**CHEMINS D'Océans**  
Accastillage Diffusion  
64 rue de l'Industrie  
34280 La Grande Motte  
Tél. : 04 67 58 58 96  
Télécopie : 04 67 58 78 06

### Le Grau du Roi

**VPC SUN MARINE**  
USHIP - S.A.R.L. G.M.2  
Zone technique n° 2,  
Port-Camargue  
30240 Le Grau du Roi  
Tél. : 04 66 51 49 40  
Télécopie : 04 66 53 22 04

### Marseille

**VPC LIBRAIRIE MARITIME LA CARDINALE**  
26 quai de Rive Neuve  
13007 Marseille  
Tél. : 04 91 54 79 40  
[contact@librairiemaritime-marseille.com](mailto:contact@librairiemaritime-marseille.com)  
[contact@lacardinale.com](mailto:contact@lacardinale.com)

**VPC ACCASTILLAGE DIFFUSION**  
173 rue Sainte  
13007 Marseille  
Tél. : 04 91 54 02 03  
[admarseille@orange.fr](mailto:admarseille@orange.fr)

### LJB

38 rue du Coq  
BP 8002  
13191 Marseille CEDEX 20  
Tél. : 04 91 05 89 11  
Télécopie : 04 30 65 08 31

**SAMBRONI ET CIE**  
Bd bassins de radoub forme 5 et 6  
13002 Marseille  
Tél. : 04 91 91 74 00  
Télécopie : 04 91 91 74 58

### Martigues

**VPC MARINE NAUTIQUE**  
Accastillage Diffusion  
Ecopolis sud, 03 rue Chappée  
13500 Martigues  
Tél. : 04 42 81 13 14  
[ad-martigues@accastillage-diffusion.com](mailto:ad-martigues@accastillage-diffusion.com)

**VPC TECHNIC MARINE** - BIG SHIP  
Z.I. Ecopolis, 09 rue F. Sauvage  
13501 Martigues CEDEX  
Tél. : 04 42 43 16 10  
[contact@technic-marine.com](mailto:contact@technic-marine.com)

## Pérols

### HOLE SHOT/OUAI 34

Accastillage Diffusion  
Route de Carnon,  
Z.A.C. Le Fenouillet  
34474 Pérols  
Tél. : 04 67 50 34 44  
[ad-montpellier@accastillage-diffusion.com](mailto:ad-montpellier@accastillage-diffusion.com)

## Port-Camargue

**S.P.I.**  
Accastillage Diffusion  
Zone technique n°1  
30240 Port-Camargue  
Tél. : 04 66 51 52 52  
[ad-portcamargue@accastillage-diffusion.com](mailto:ad-portcamargue@accastillage-diffusion.com)

## Sète

**MARINE SETE SERVICES**  
Accastillage Diffusion  
1205 quai des Moulins  
34200 Sète  
Tél. : 04 67 48 05 55  
[ad-sete@accastillage-diffusion.com](mailto:ad-sete@accastillage-diffusion.com)

## CÔTE D'AZUR

### Antibes

**VPC ANTIBES SHIP SERVICE**  
12-16 bis boulevard d'Aguillon  
06600 Antibes  
Tél. : 04 93 34 68 00  
Télécopie : 04 93 34 53 95

### RIVIERA CHARTS

**Atm**  
Galerie du Port, 11 rue Fontvieille  
06600 Antibes  
Tél. : 04 93 34 45 66  
[sales@rivieracharts.com](mailto:sales@rivieracharts.com)

### Beaulieu-sur-Mer

**VPC AQUA MARINE YACHT** - USHIP  
Port de plaisance  
06310 Beaulieu-sur-Mer  
Tél. : 04 93 01 09 34  
[aquamarineyachts@orange.fr](mailto:aquamarineyachts@orange.fr)

### Cannes

**ROMEO MARINE**  
19 quai Saint-Pierre  
06400 Cannes  
Tél. : 04 93 39 11 90  
Télécopie : 04 93 68 98 10

### Cogolin

**VPC LIBRAIRIE MARITIME L'ALIDADE**  
La Galiole, route de la plage,  
Marines de Cogolin  
83310 Cogolin  
Tél. : 04 94 53 94 90  
[lalidade@wanadoo.fr](mailto:lalidade@wanadoo.fr)

### Fréjus

**VPC BLANC MARINE**  
Zone Technique, Port-Fréjus  
83600 Fréjus  
Tél. : 04 94 52 21 46  
[blancmarine2@wanadoo.fr](mailto:blancmarine2@wanadoo.fr)

### Hyères

**EURO VOILES S.A.**  
Accastillage Diffusion  
2315 avenue de l'aéroport,  
Hyères Port  
83400 Hyères  
Tél. : 04 94 12 52 47  
[ad-hyeres@accastillage-diffusion.com](mailto:ad-hyeres@accastillage-diffusion.com)

**MARE NOSTRUM**  
Village Saint-Pierre  
17 avenue du Dr Robin  
83400 Hyères-Port  
Tél. : 04 94 38 96 96  
Télécopie : 04 94 38 33 76

**VOILERIE RUSSO**  
USHIP - Somat S.A.  
63 avenue du Dr Robin, Le Port  
83400 Hyères  
Tél. : 04 94 57 71 01  
[didier@voilesrusso.com](mailto:didier@voilesrusso.com)

### La Seyne-sur-Mer

**VPC QUO VADIS** - USHIP  
Espace Joseph Grimaud, BP 34,  
Tamaris-sur-Mer  
83504 La Seyne-sur-Mer CEDEX  
Tél. : 04 94 57 71 01  
[fabrice.marcus@quovadis.pro](mailto:fabrice.marcus@quovadis.pro)

### Le Lavandou

**ESPACE POWER**  
Accastillage Diffusion  
Zone de carénage, Môle est  
Nouveau Port  
83980 Le Lavandou  
Tél. : 04 94 05 78 36  
[ad-lavandou@accastillage-diffusion.com](mailto:ad-lavandou@accastillage-diffusion.com)

## Les Embiez Six-Fours

**CJ NAUTIC**  
Accastillage Diffusion  
Ile des Embiez  
83140 Les Embiez Six-Fours  
Tél. : 04 94 74 99 72  
cjnautic.ad@wanadoo.fr

## Mandelieu-La-Napoule

**MARINE SHIP**  
Port de La Napoule  
06210 Mandelieu-La-Napoule  
Tél. : 04 93 90 31 80  
Télécopie : 04 93 90 21 70

## Nice

**RONTANI**  
05 rue Alexandre-Mari  
06300 Nice  
Tél. : 04 93 62 32 43  
Télécopie : 04 93 80 50 69

## Sainte-Maxime

**VPC LP NAUTIQUE**  
Accastillage Diffusion  
Galerie du port,  
quai Léon Condroyer  
83120 Sainte-Maxime  
Tél. : 04 94 96 28 27  
ad-stemaxime@accastillage-  
diffusion.com

## Saint-Mandrier

Accastillage Diffusion  
Port Pin Rolland  
83430 Saint-Mandrier  
Tél. : 04 94 94 14 19  
ad-portpinrolland@accastillage-  
diffusion.com

## Saint-Raphaël

**HD MARINE - USHIP**  
Port Santa Lucia, BP 407  
83704 Saint-Raphaël CEDEX  
Tél. : 04 94 95 93 75  
magasin@hdmarine.com

## Toulon

**VOILE ET MOTEUR**  
53 quai de la Sinse  
83000 Toulon  
Tél. : 04 94 42 23 68  
Télécopie : 04 94 46 65 30

**YACHT PORT DE TOULON**  
Accastillage Diffusion  
15 quai du Petit Rang  
83000 Toulon  
Tél. : 04 94 41 30 10  
adjeanneautoulon@wanadoo.fr

## CORSE

### Ajaccio

**BIZZARI NAUTIC**  
Accastillage Diffusion  
Port de l'Amirauté  
20000 Ajaccio  
Tél. : 04 95 20 82 70  
ad-ajaccio@accastillage-  
diffusion.com

**BIZZARI NAUTIC**  
Accastillage Diffusion  
Quai de la Citadelle  
20000 Ajaccio  
Tél. : 04 95 21 25 50  
Télécopie : 04 95 21 78 28

**CYRNOS MARINE**  
Port Tino Rossi  
20000 Ajaccio  
Tél. : 04 95 21 25 50  
Télécopie : 04 95 21 78 28

### Bastia

**VPC MARINE SERVICE EQUIPEMENT**  
Accastillage Diffusion  
Immeuble Pouillon, Vieux Port  
20200 Bastia  
Tél. : 04 95 32 39 39  
ad-bastia@accastillage-  
diffusion.com

### Calvi

**CALVI BATEAUX**  
Accastillage Diffusion  
Quai Landry  
20260 Calvi  
Tél. : 04 95 65 02 91  
Télécopie : 04 95 65 02 91

### Furiani

**VPC NAUTICORSE**  
RN 193  
20600 Furiani  
Tél. : 04 95 33 50 07  
nauticorse@wanadoo.fr

### Porto-Vecchio

**VPC MARINE SHIP**  
Quai Pascal Paoli  
Port de plaisance, BP 23  
20137 Porto-Vecchio  
Tél. : 04 95 72 00 23  
Télécopie : 04 95 72 03 44

## Propriano

**VALINCO MARINE**  
Accastillage Diffusion  
Quai L'Herminier, BP 41  
20110 Propriano  
Tél. : 04 95 76 04 70  
ad-propriano@accastillage-  
diffusion.com

## RÉGION PARISIENNE

### Boulogne-Billancourt

**PARIS MARINE - ESPACE MAZURA**  
Accastillage Diffusion  
Face au 36 Quai A. Le Gallo  
92100 Boulogne-Billancourt  
Tél. : 01 46 99 98 50  
ad-paris@accastillage-  
diffusion.com

### Grigny

**VPC SPORTS NAUTIQUES S.A.R.L.**  
USHIP  
59/61 route nationale 7  
91350 Grigny  
Tél. : 01 69 06 99 09  
sports-nautiques@wanadoo.fr

### Paris

**VPC AU VIEUX CAMPEUR**  
48 rue des Ecoles  
75005 Paris  
Tél. : 01 53 10 48 48  
Télécopie : 01 46 34 14 16

**VPC LIBRAIRIE MARITIME OUTREMER**  
26 rue Jacob  
75006 Paris  
Tél. : 01 42 34 96 69  
Télécopie : 01 45 00 10 02  
librairieoutremer@wanadoo.fr

### NAUTI-STORE

18 bis rue Brunel  
75017 Paris  
Tél. : 01 44 09 04 48  
contact@nautistore.fr

### Pringy

**VPC CADELIBRO**  
Domaine de Montgermont  
4 route de Brinville - CD 50  
77310 Pringy  
cadelibro@cadelibro.com

## INTÉRIEUR

### Le Bourget du Lac

**DRIVET BATEAU (2C MARINE)**  
Accastillage Diffusion  
Route du Lac, BP 40  
73372 Le Bourget du Lac  
Tél. : 04 79 25 01 78  
ad-lebourget@accastillage-  
diffusion.com

### Lyon

**VPC RACONTE-MOI LA TERRE**  
14 avenue du Plat  
69002 Lyon  
Tél. : 04 78 92 60 22  
Télécopie : 04 78 92 60 21

### VPC S.G. MARINE

Accastillage Diffusion  
155 route de Grenoble (RN 6)  
69800 Saint-Priest  
Tél. : 04 78 90 12 49  
sg.marine2@wanadoo.fr

### Mesnil Saint-Père

**VPC NAUTIC EVASION**  
Accastillage Diffusion  
Lac de la Forêt d'Orient  
10140 Mesnil Saint-Père  
Tél. : 03 25 41 28 87  
ad-mesnilstpere@accastillage-  
diffusion.com

### Messery

**LEMAN PLAISANCE**  
Accastillage Diffusion  
62 route de la Pointe Messery  
74140 Messery  
Tél. : 04 50 94 73 07  
ad-lacleman@accastillage-  
diffusion.com

### Metz

**VPC LORRAINE NAUTISME**  
Accastillage Diffusion  
Vieux Port, 02 rue des alliés  
57050 Metz  
Tél. : 03 87 32 21 22  
info@lorraine-nautisme.fr

### Rennes

**VPC ARIANE - LIBRAIRIE DU VOYAGE**  
20 rue du Capitaine Alfred Dreyfus  
35000 Rennes  
Tél. : 02 99 79 68 47  
pascal@librairie-voyage.com

### Strasbourg

**VPC ACCASTILLAGE DIFFUSION**  
02 rue de Boulogne, Port sud  
67100 Strasbourg  
Tél. : 03 88 41 02 41  
contact@ad-strasbourg.com

## Toulouse

**ACCASTILLAGE-BATEAUX.COM**  
Accastillage Diffusion  
14 rue Hermes, Batiment Marine  
Parc Technologique du Canal  
31520 Ramonville Saint-Agne  
Tél. : 05 61 73 86 11  
ad-toulouse@accastillage-  
diffusion.com

## DÉPARTEMENTS ET COMMUNAUTÉS FRANÇAISES D'OUTRE-MER

### GUADELOUPE

#### Baie Mahault

**WINDY WAVE CARAÏBES**  
Route du Camp Dugommier  
La Jaille  
97122 Baie Mahault  
Téléphone : 05 90 26 20 20  
windywavecaraibes@orange.com

#### Gourbeyre

**CARAÏBE GREEMENT**  
«ANTILLES YACHTING SERVICES»  
Résidence Beauregard  
Marina de Rivière Sens  
97113 Gourbeyre  
Tél. : 05 90 94 54 86  
carabegreement@hotmail.com

#### Pointe-à-Pitre

**CARAÏBE GREEMENT**  
Porte de la Marina  
97110 Pointe-à-Pitre  
Tél. : 05 90 90 82 01  
Télécopie : 05 90 90 97 50

**ELECTRO NAUTIC S.A.**  
23 rue Raspail, BP 385  
97162 Pointe-à-Pitre  
Tél. : 05 90 21 36 77  
Télécopie : 05 90 90 24 01

**KARUKERA MARINE**  
Marina Bas du Fort  
97110 Pointe-à-Pitre  
Tél. : 05 90 90 90 96  
karukera.marine@wanadoo.fr

### MARTINIQUE

#### Fort-de-France

**SEA SERVICE**  
109 rue Ernest Deproge  
97200 Fort-de-France  
Tél. : 05 96 70 26 69  
seaservices972@orange.fr

#### Le Lamantin

**LIBRAIRIE ANTILLAISE**  
Z.I. La Lézarde, BP 322  
97287 Le Lamantin CEDEX 02  
Tél. : 05 96 51 71 71  
Télécopie : 05 96 51 71 15

#### MER & SPORT

ZI Jambette  
97232 Le Lamantin  
info@mer-et-sport.com

#### Le Marin

**MER & SPORT**  
Port du marin  
97290 Le Marin  
marin@mer-et-sport.com

**PLUS NAUTIQUE**  
«Puces nautiques»  
Aire de carénage, Carenantilles  
97290 Le Marin  
Tél. : 05 96 74 62 12  
Télécopie : 05 96 50 14 41

### NOUVELLE-CALÉDONIE

#### Nouméa

**AS DE TREFLE - PENTECOST**  
202 rue Gervolino Magenta,  
BP 3493  
98846 Nouméa CEDEX  
Tél. : (687) 28 88 82  
lib.pentecost@canl.nc

#### VPC MARINE CORAIL

26 rue du Général Mangin, BP 848  
98845 Nouméa  
Tél. : (687) 27 58 48  
Télécopie : (687) 27 68 43

### RÉUNION

#### Le Port

**UNIMAR**  
12 rue de la République  
97420 Le Port  
Tél. : 02 62 42 09 45  
Télécopie : 02 62 43 32 50

## SAINT-MARTIN

### Saint-Martin

**BUDGET MARINE**  
Sandy Ground bridge,  
Rue Lady Fish  
97150 Saint-Martin  
Tél. : 00 590 590 290 860  
lile@budgetmarine.com

### SAINT-PIERRE-ET-MIQUELON

### Saint-Pierre

**YACHT CLUB SAINT-PIERRE**  
Quai Eric Tabarly, BP 1241  
97500 Saint-Pierre  
Tél. : (508) 41 47 36  
emvsvp@cheznou.net

### TAHITI

#### Papeete

**VPC KLIMA LIBRAIRIE**  
13 place Notre-Dame, BP 31  
98713 Papeete  
Tél. : (689) 42 00 63  
klima@mail.pf

#### VPC NAUTI-SPORT/TAHITI SPORT S.A.

Fare Ute, BP 62  
98713 Papeete  
Tél. : (689) 50 59 59  
tahiti.sport@tahiti-sport.pf

## ÉTRANGER

### AFRIQUE DU SUD

#### Cape Town

**TRISTAN EXPORT (Pty)**  
7 Woodlands Road  
Woodstock - Cape Town  
Tél. : (00 27) 21 448 4886  
info@tristanexport.za

### ALGÉRIE

#### Alger

**INTERNATIONAL MARINE SERVICES**  
Villa n°3 plage ouest  
Sidi Fredj, Staeouli  
Alger  
Tél. : (00 213) 21 37 62 73  
Télécopie : (00 213) 21 37 62 74  
(00 213) 21 93 78 01

### ALLEMAGNE

#### Hamburg

**Adm HANSE NAUTIC GMBH**  
Bade & Hornig, Eckardt & Messtorff  
Herrengraben 31  
D-20459 Hamburg  
Tél. : (00 49) 40-37 4842-0  
info@hansenautic.com

### BELGIQUE

#### Antwerpen

**VPC BOGERD-MARTIN NV**  
**Adm** Oude Leeuwenrui 37  
2000 Antwerpen  
Tél. : (00 32) 3 213 41 70  
michael@martin.be

#### Nieuwpoort

**NAUTIC STORE**  
Accastillage Diffusion  
Watersportlaan 15  
B-8620 Nieuwpoort  
Tél. : (00 32) 58 58 58 00  
ad-nieuwpoort@accastillage-  
diffusion.com

### CANADA

#### Montréal

**Adm MARINE PRESSE DU CANADA**  
640 Saint-Paul Ouest, Suite 300  
Montréal "QC" H3C 1L9  
Tél. : (001) 514 866 8342  
Télécopie : (001) 514 866 9050

### CONGO

#### Pointe Noire

**SAM CONGO S.A.**  
Daron Shipchandler  
BP 95  
Pointe Noire (Congo)  
Tél. : (00 242) 05 535 62 42  
sam-cg-pnr@daron-shipchandler.com

### DJIBOUTI

#### Djibouti

**TECHNO-PRO**  
BP 2662  
Djibouti  
Tél. : (00 253) 35 40 41  
stanislav.vimar@gmail.com



**ESPAGNE**

**Altea**  
**TRESNAUTIC S.C.**  
 Puerto Deportivo Marina Greenwich  
 Edificio Timonel, local 74  
 03599 Altea  
 Tél. : (00 34) 96 688 87 15

**Alicante**  
**VIATEC**  
 Accastillage Diffusion  
 Calle Joan Fuster 2C Bajo  
 03700 Denia  
 Tél. : (00 34) 96 57 84 501  
 Télécopie : (00 34) 96 57 84 384  
**TORREVIEJA NAUTISHOP S.L.**  
 Accastillage Diffusion  
 Marina Deportiva de Alicante  
 Muelle de Levante 8, local 3  
 03001 Alicante  
 Tél. : (00 34) 965 21 01 82  
 Télécopie : (00 34) 965 20 83 69

**Barcelona**  
**MERCANAUTICA**  
 Accastillage Diffusion  
 C/Parc 3  
 08002 Barcelone  
 Tél. : (00 34) 93 31 70 213  
 Télécopie : (00 34) 93 30 23 569

**Benalmadena**  
**INNO NAUTICA S.A.**  
 Accastillage Diffusion  
 C/Velazquez, n°34 locales 5-6  
 Puerto Deportivo de Benalmadena  
 29630 Benalmadena-costa  
 Tél. : (00 34) 952 444 483  
 Télécopie : (00 34) 952 576 389

**Cartaya**  
**FERRERERIA MANUEL SANCHEZ**  
 Accastillage Diffusion  
 Avda Gibrlean  
 21450 Cartaya  
 Tél. : (00 34) 95 93 99 008  
 Télécopie : (00 34) 95 93 90 590

**Castelldefels**  
**CATAMARAN CENTER**  
 Accastillage Diffusion  
 Puerto Deportivo de Port Ginesta  
 Local 324  
 08860 Castelldefels - Port Ginesta  
 Tél. : (00 34) 93 66 43 989  
 Télécopie : (00 34) 93 66 53 600

**Castellon**  
**LUBY RACE GROUP**  
 Accastillage Diffusion  
 Avda Ferrandis Salvador n°5 Bajo  
 12100 Castellon  
 Tél. : (00 34) 96 47 37 033  
 Télécopie : (00 34) 96 47 37 033

**Getxo**  
**OCINAV**  
 Accastillage Diffusion  
 Puerto Deportivo de Getxo  
 Area Tecnica, Pabellon B1  
 48990 Getxo  
 Tél. : (00 34) 94 49 14 002  
 Télécopie : (00 34) 94 49 14 233

**La Manga**  
**ACCASTILLAJE LA MANGA**  
 Accastillage Diffusion  
 Cornisa de poniente, Modulo 8,  
 Local B  
 39380 La Manga  
 Tél. : (00 34) 96 81 40 732  
 Télécopie : (00 34) 96 81 40 732

**Madrid**  
**VPC LIBRERIA NAUTICA ROBINSON**  
 C/Santo Tomé,6  
 28004 Madrid  
 Tél. : (00 34) 91 02 42 807  
[marinero@nauticarobinson.com](mailto:marinero@nauticarobinson.com)

**ALAIRO**  
 Accastillage Diffusion  
 Calle de Dublin n°11  
 Poligono Europolis  
 Las Rozas de Madrid  
 28703 Madrid  
 Tél. : (00 34) 91 65 92 817  
 Télécopie : (00 34) 91 65 92 819

**Mataro**  
**C & K WATERSPORT SL**  
 Accastillage Diffusion  
 C/Remallaire, 4  
 08302 Mataro  
 Tél. : (00 34) 93 75 52 124  
 Télécopie : (00 34) 93 75 52 125

**Palma de Mallorca**  
**MERCANAUTICA**  
 Accastillage Diffusion  
 Paseo marítimo 38  
 07014 Palma de Mallorca  
 Tél. : (00 34) 97 12 81 011  
 Télécopie : (00 34) 97 12 80 888

**Rosas**  
**NAUTIDECO**  
 Accastillage Diffusion  
 Avenida Rhodas n°15-17  
 17480 Rosas  
 Tél. : (00 34) 97 22 56 510  
[accastillage\\_diffusion\\_rosas@hotmail.com](mailto:accastillage_diffusion_rosas@hotmail.com)

**Torrevieja**  
**TORREVIEJA NAUTISHOP**  
 Accastillage Diffusion  
 Puerto Deportivo Marina  
 Internacional  
 Fase V, local 7  
 03180 Torrevieja  
 Tél. : (00 34) 96 67 04 425  
 Télécopie : (00 34) 96 67 04 425

**Valence**  
**NAVALTEC**  
 Accastillage Diffusion  
 Real Club Nautico de Valencia,  
 Local 1 & 2  
 46024 Valence  
 Tél. : (00 34) 96 36 73 917  
 Télécopie : (00 34) 96 36 75 773  
**TECDEMAR PROMOTORA NAVAL**  
 Accastillage Diffusion  
 Puerto Copa America  
 46024 Valence  
 Tél. : (00 34) 96 36 73 917  
 Télécopie : (00 34) 96 36 75 773

**Vilanova**  
**AD VILANOVA**  
 Rumbo libre SCP  
 Fassina n° 7, local DCHA  
 08800 Vilanova I La Geltru  
 Tél. : (00 34) 93 81 00 931  
 Télécopie : (00 34) 93 81 00 931

**GABON**  
**Port-Gentil**  
**SAM GABON S.A.**  
 Daron Shipchandler  
 BP 404  
 Port-Gentil  
 Tél. : (00 241) 55 28 60  
[Sam-ga-pog@daron-shipchandler.com](mailto:Sam-ga-pog@daron-shipchandler.com)

**ITALIE**  
**Castiglione della Pescaia**  
**NAUTICA FP**  
 Accastillage Diffusion  
 Via dei Drappieri s/nc  
 58043 Castiglione della Pescaia (GR)  
 Tél. : (0039) 0564 939118  
 Télécopie : (0039) 0564 935757  
**YUBI NAUTICA SRL**  
 Accastillage Diffusion  
 Piazza Dora Markus 12/G  
 48122 Marina di Ravenna (RA)  
 Tél. : (0039) 0544 77 1126  
 Télécopie : (0039) 0544 77 1125

**Milano**  
**L'EQUIPE NAUTICA S.R.L.**  
 Via Santa Croce 3  
 20122 Milano  
 Tél. : (00 39) 0289 406497  
 Télécopie : (00 39) 0258 101894

**VPC LA LIBRERIA DEL MARE**  
 Di Piera Casari e C. s.a.s.  
 Via Dei Bossi, 8  
 20121 Milano  
 Tél. : (00 39) 0286 464426  
[info@libriadelmare.it](mailto:info@libriadelmare.it)

**Pesaro**  
**VPC DISTRIBUZIONE MARE**  
 Di Morbidelli Silvio,  
 Via R. Gennari 22  
 61100 Pesaro  
 Tél. : (00 39) 0721 401340  
 Télécopie : (00 39) 0721 407420

**Roma**  
**IL MARE**  
 Via di Ripetta 239  
 00186 Roma  
 Tél. : (00 39) 0636 12091  
[ilmare@ilmare.com](http://ilmare@ilmare.com)  
**NAUTICA OLTREMARE SRL**  
 Accastillage Diffusion  
 Immobile Caravaggio  
 Via Hayez n°4/B  
 30174 Zelarino (VE)  
 Tél. : (0039) 338 242 62 41

**MAROC**  
**Casablanca**  
**DRAPOR**  
 05 rue Chajarat Addor,  
 quartier Palmier  
 20100 Casablanca  
 Tél. : (00 212) 22 95 91 00  
 Télécopie : (00 212) 22 23 26 00

**MONACO**  
**Monaco**  
**MARINE SERVICE RINALDI**  
 04 quai Antoine 1<sup>er</sup>  
 98000 Monaco  
 Tél. : (00 377) 93 30 16 19  
 Télécopie : (00 377) 93 50 49 32

**RÉPUBLIQUE TCHÈQUE**  
**Brno**  
**APC**  
 PR & MARKETING  
 Antonína Prochazki 8  
 62300 Brno  
 Tél. : 420-54 323 2035  
[Jgroch@apc-pr.cz](mailto:Jgroch@apc-pr.cz)

**SÉNÉGAL**  
**Dakar**  
**AR.S.OU.N.I. SARL**  
 Avenue Félix Eboué  
 (à côté du môle 10), BP 869  
 Dakar RP  
 Tél. : (00 221) 821 75 72  
 Télécopie : (00 221) 821 75 72

**SUISSE**  
**Crans-près-Céligny**  
**LIBRAIRIE NAUTIQUE LE CABESTAN**  
 Chemin du Bois-Neuf 11  
 CH-1299 Crans-près-Céligny  
 Tél. : (00 41) 22 700 04 46  
[lecabestan@nautiservices.ch](mailto:lecabestan@nautiservices.ch)

**Zurich**  
**YACHTING SYSTEMS**  
 Alfred Escher Strasse 38  
 8002 Zurich-Enge  
 Tél. : (00 41) 1 202 80 44  
 Télécopie : (00 41) 1 202 80 64

**TUNISIE**  
**Sfax**  
**MEDISA**  
 Rue Habib Thameur, immeuble  
 El Manar, escalier A, bureau A18  
 3000 Sfax  
 Tél. : (00 216) 74 298 436  
 Télécopie : (00 216) 74 298 432

**USA**  
**Fort Lauderdale**  
**Adm BLUEWATER BOOKS & CHARTS**  
 1481 SE 17th Street  
 FL 33316 Fort Lauderdale  
 Tél. libre : 800 942 2583  
 Tél. : 954 763 65 33  
[help@bluewaterweb.com](mailto:help@bluewaterweb.com)

**Seattle**  
**Adm CAPTAINS NAUTICAL SUPPLIES**  
 2500 fifteenth ave, West  
 Seattle Wa 98119  
 Tél. : (00 1) 206 283 72 42  
[sales@captainsnautical.com](mailto:sales@captainsnautical.com)

**GROSSISTES-DISTRIBUTEURS**  
 (n'assurant pas la vente aux particuliers)

**FRANCE METROPOLITAINE**  
**Andilly**  
**TOPOPLASTIC**  
 11 avenue des Cures  
 BP 02  
 95580 Andilly  
 Tél. : 01 30 10 50 10  
[contact@topoplastic.com](mailto:contact@topoplastic.com)

**Brest**  
**FOB S.A.S.**  
 BP 14  
 29801 Brest CEDEX 09  
 Tél. : 02 98 02 04 17  
[commande@fob.fr](mailto:commande@fob.fr)

**Notre-Dame d'Oé**  
**CARTOTHEQUE-EGG**  
 La Liodière  
 Route de Monts  
 BP 30445  
 37304 Joué-Les-Tours CEDEX  
 Tél. : 02 47 62 28 28  
 Télécopie : 02 47 62 28 30

(Attention : ces distributeurs ne revendent ni carte ni ouvrage papier)

[www.primar.org](http://www.primar.org)

[info@primar.org](mailto:info@primar.org)

**DISTRIBUTEURS EN FRANCE**

**THEMYS-SAS**

[info@themys-sa.com](mailto:info@themys-sa.com)

**GEOMOD**

[primar-enc@geomod.fr](mailto:primar-enc@geomod.fr)

**SCANNAV**

[postmaster@scannav.com](mailto:postmaster@scannav.com)

**IXBLUE**

[support@ixblue.com](mailto:support@ixblue.com)

**LES PRESTATIONS PARTICULIÈRES**

- 
- 

**SHOM**

[bps@shom.fr](mailto:bps@shom.fr)

**VPC** : Agents assurant la vente par correspondance.

**Adm** : Agents agréés par le service hydrographique britannique (Admiralty chart agent).



Adresse postale

Service Commercial

Internet

