



Le petit catalogue 2017

SH **M** L'océan
en référence

008-ZKC

Le petit catalogue 2017

Sommaire

Ouvrages généraux	p. 3	Atlas de courants de marée	p. 7
Ouvrages de radiosignaux	p. 4	Catalogue des cartes	p. 8
Instructions nautiques	p. 5	Cartes marines	p. 10
Livres des feux et signaux de brume	p. 6	Revendeurs	p. 20

Réglementation

La division 240 est applicable à tous les navires de plaisance à usage personnel ou de formation, de longueur de coque inférieure à 24 mètres. Elle évolue, une nouvelle zone de navigation semi-hauturière est créée.

Un matériel de sécurité adapté à la navigation pratiquée

BASIQUE	CÔTIER	SEMI-HAUTURIER	HAUTURIER
Jusqu'à 2 milles d'un abri*	Jusqu'à 6 milles d'un abri*	Entre 6 et 60 milles d'un abri*	Au-delà de 60 milles d'un abri*
Il appartient au chef de bord de choisir librement les documents nautiques nécessaires à sa navigation.	Pour naviguer entre 2 et 6 milles d'un abri, vous devez être en possession : <ul style="list-style-type: none">• De la ou des cartes marines, ou encore leurs extraits, officiels, ou élaborés à partir des informations d'un service hydrographique national. Elles couvrent les zones de navigations fréquentées, sont placées sur support papier ou sur support électronique et son appareil de lecture. Elles doivent être tenues à jour ;• Du règlement international pour prévenir les abordages en mer (RIPAM), ou du résumé textuel et graphique, éventuellement sous forme de plaquettes autocollantes ou sur support électronique avec son appareil de lecture ;• D'un document décrivant le système de balisage de la zone fréquentée, éventuellement sous forme de plaquettes autocollantes ou sur support électronique et son appareil de lecture.	Pour naviguer au-delà de 6 milles d'un abri, vous devez être en possession, en plus du matériel obligatoire pour la navigation côtière, en plus du matériel obligatoire pour la navigation côtière : <ul style="list-style-type: none">• Du livre des feux tenu à jour disponible sur support électronique et son appareil de lecture ;• D'un journal de bord contenant les éléments pertinents pour le suivi de la navigation et la sécurité du navire ;• De l'annuaire des marées officiel (sous format papier ou numérique) ou d'un document équivalent élaboré à partir de celui-ci. Il est sous format papier ou numérique. Ce document n'est pas requis en Méditerranée.	

*Abri : endroit de la côte où tout engin, embarcation ou navire et son équipage peuvent se mettre en sécurité en mouillant, atterrissant ou accostant et en repartir sans assistance. Cette notion tient compte des conditions météorologiques du moment ainsi que des caractéristiques de l'engin, de l'embarcation ou du navire.

Cas particulier : les annexes, embarcations utilisées à des fins de servitude à partir d'un navire porteur, ne peuvent s'éloigner à plus de 300 mètres d'un abri. Le navire porteur est considéré comme un abri. Néanmoins, à plus de 300 mètres de la côte, il faut embarquer un moyen de repérage lumineux ainsi qu'un équipement individuel de flottabilité par personne.



Adresse postale

13 rue du Chatellier CS 92803
29 228 BREST CEDEX 2 - France

Service Commercial

+33 (0) 2 56 31 25 00
Fax +33 (0) 2 98 47 11 42
distribution@shom.fr

Internet

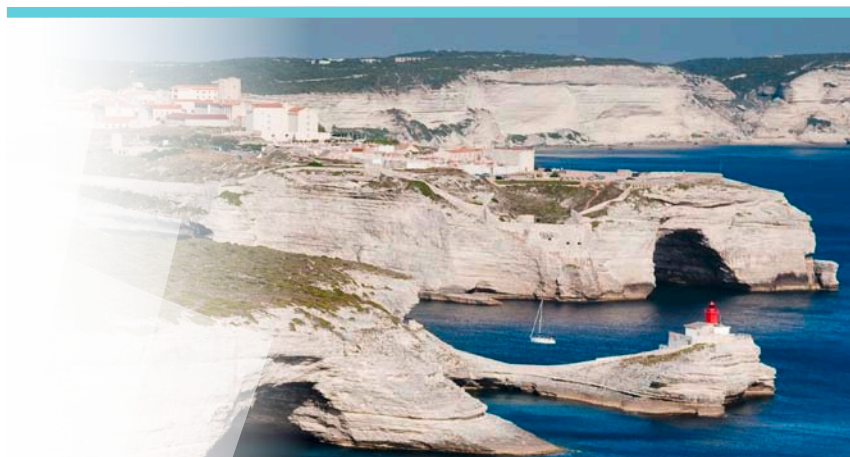
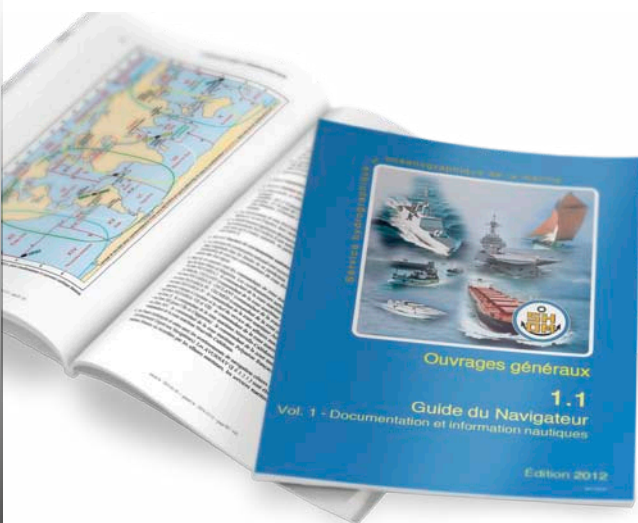
www.shom.fr

Crédit photographique

1^{re} et 2^e de couverture :
©SHOM - O.Feuillas
Pages intérieures :
©SHOM

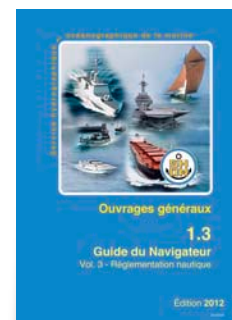
Pour joindre le SHOM pour tous renseignements : +33 (0) 2 56 312 312

Ouvrages généraux



Ouvrages généraux

Réf.	Désignation	Édition	Prix
001-NOA	Guide du Navigateur - Vol. 1, 2, 3 (avec ouvrages 1D et 1 F)	2012	131,10 €
0011NOA	Guide du Navigateur - Vol. 1 Documentation et information nautiques (avec ouvrages 1D et 1F)	2012	54,90 €
0012NOA	Guide du Navigateur - Vol. 2 Méthodes et instruments de navigation	2012	38,10 €
0013NOA	Guide du Navigateur - Vol. 3 Réglementation nautique	2012	38,10 €
001DNOA	Symboles, abréviations et termes utilisés sur les cartes marines	2016 *	31,30 €
001FNOA	L'hydrographie, les documents nautiques, leurs imperfections et leur bon usage	2004	26,30 €
002-NOA	Règlement international pour prévenir les abordages en mer.	2016 *	38,10 €
003-NOA	Signalisation maritime	2016 *	31,30 €
95--RNA	Météorologie maritime	2003	81,00 €
8003NSA	Guide pour la préparation de la traversée du Golfe de Suez	1997	46,00 €
8004NSA	Guide pour la préparation de la traversée de La Manche et de la partie Sud de la Mer du Nord	2002	46,00 €
004-ZKA	Catalogue des cartes marines et des ouvrages nautiques	2017 *	34,40 €



Le Catalogue des cartes marines et des ouvrages nautiques présente les documents nautiques et les divers autres documents publiés par le SHOM.

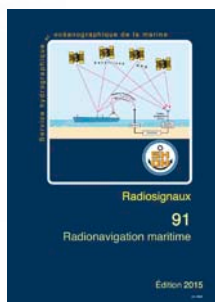
Téléchargeable au format PDF.

diffusion.shom.fr

La liste des ouvrages et des éditions est à jour du 05/12/2016. Les prix publics TTC indiqués sont établis sur la base des taux de TVA connus à la date de mise à jour et sont applicables jusqu'au 31/12/2017. Le SHOM se réserve le droit de faire évoluer ces tarifs pour les nouvelles éditions.

Les ouvrages ne seront plus proposés en version papier suite à une rupture de stock ou lors des nouvelles éditions, ils seront disponibles uniquement en version numérique téléchargeable sur diffusion.shom.fr (sauf ceux avec * qui seront dans les deux versions).

Ouvrages de radiosignaux



Radionavigation maritime

Cet ouvrage, présente en un seul volume :

- les systèmes de localisation par satellites : GPS, GLONASS, Galileo ;
- les systèmes de navigation à infrastructure terrestre : LORAN C et CHAYKA ;
- les balises répondeuses et émettrices radar : RACONS et RAMARKS ;
- les stations AIS.

Réf.	Désignation	Édition	Prix
91--RNA	Radionavigation maritime	2015	97,10 €

Radiocommunications maritimes

Les trois premiers ouvrages traitent des informations sur les stations de radiocommunications maritimes (identification des stations, moyens, fréquences et horaires de travail ou de diffusion) et contiennent aussi les avis médicaux et messages de libre pratique à la mer, les comptes-rendus de pollution, le temps en usage dans le monde et les radiosignaux horaires.

L'ouvrage 92.4 est plus particulièrement dédié au Système Mondial de Détresse et de Sécurité en mer.

Radiocommunications maritimes

Réf.	Désignation	Édition	Prix
921-RNA	Radiocommunications maritimes. Volume 1 : Europe - Groenland - Méditerranée	2014	97,10 €
922-RNA	Radiocommunications maritimes. Volume 2 : Afrique - Asie - Australasie	2015	97,10 €
923-RNA	Radiocommunications maritimes. Volume 3 : Amériques - Antarctique	2014	97,10 €
924-RNC	Radiocommunications maritimes. Volume 4 : Système mondial de détresse et de sécurité en mer (SMDSM)	2016	
930-RNA	Système de comptes rendus	2016	54,90 €
931-RNA	Radiocommunications portuaires - Volume 1 : Océan Atlantique	2016	97,10 €
932-RNA	Radiocommunications portuaires - Volume 2 : Mer Méditerranée - Océans Indien, Pacifique et Austral	2016	97,10 €
961-RNA	Stations radiométéorologiques. Volume 1 : Europe, Afrique, Asie	2015	97,10 €
962-RNA	Stations radiométéorologiques. Volume 2 : Pacifique Sud-Ouest, Amériques et Antarctique	2016	97,10 €

Répertoire des radiosignaux

(Côtes européennes, Méditerranée, Mer Noire, Madère/Canaries/Açores, Petites Antilles) pour le petit cabotage, la pêche et la plaisance.

Édition annuelle. Il est constitué de cartes-index et de tableaux énumérant les caractéristiques des principales stations de radiocommunications diffusant des avertissements de navigation et des bulletins météorologiques, ainsi que la liste des stations NAVTEX.

Répertoire des radiosignaux

Réf.	Désignation	Édition	Prix
99--RNA	Répertoire des radiosignaux à l'usage du petit cabotage, de la pêche et de la plaisance (côtes européennes, Méditerranée, Mer Noire, Madère, Canaries, Açores, Petites Antilles)	2016	54,90 €

GPS et navigation maritime

Un guide à la portée de tous pour connaître les performances, les limites d'emploi et la confiance que l'on peut accorder au GPS naturel et au GPS différentiel.

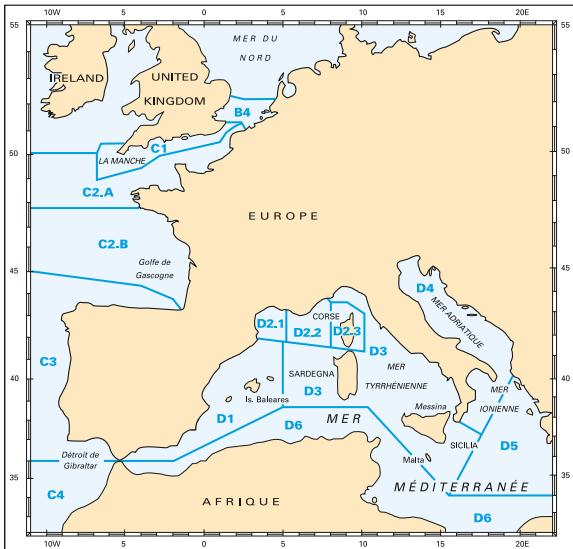
GPS et navigation maritime

Réf.	Désignation	Édition	Prix
940-ROA	GPS et navigation maritime	2003	28,50 €

Les ouvrages ne seront plus proposés en version papier suite à une rupture de stock ou lors des nouvelles éditions, ils seront disponibles uniquement en version numérique téléchargeable sur diffusion.shom.fr (sauf ceux avec * qui seront dans les deux versions).

Version exclusivement numérique téléchargeable sur diffusion.shom.fr

Instructions nautiques



Les instructions nautiques (IN) fournissent aux navigateurs tous les renseignements généraux, nautiques et réglementaires qui peuvent leur être utiles et qui complètent les informations portées sur les cartes marines. Elles servent à guider les navigateurs dans la compréhension de ces informations. Ces instructions nautiques expliquent les particularités de la navigation et les pratiques locales dans la région couverte.



Mises à jour des instructions nautiques

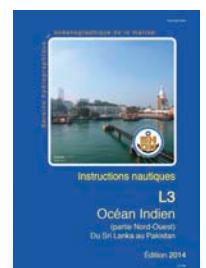
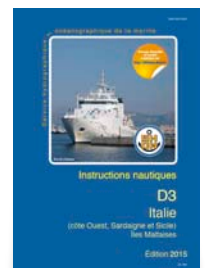
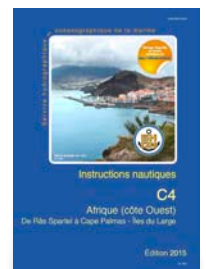
Entre deux éditions, les ouvrages nautiques sont mis à jour sur un rythme hebdomadaire.

Pour les ouvrages numériques : l'ouvrage corrigé est à télécharger sur le site diffusion.shom.fr après chaque mise à jour.

Pour les ouvrages papier : les corrections à appliquer sont publiées dans les groupes d'avis aux navigateurs également disponibles sur le site diffusion.shom.fr.

Instructions nautiques

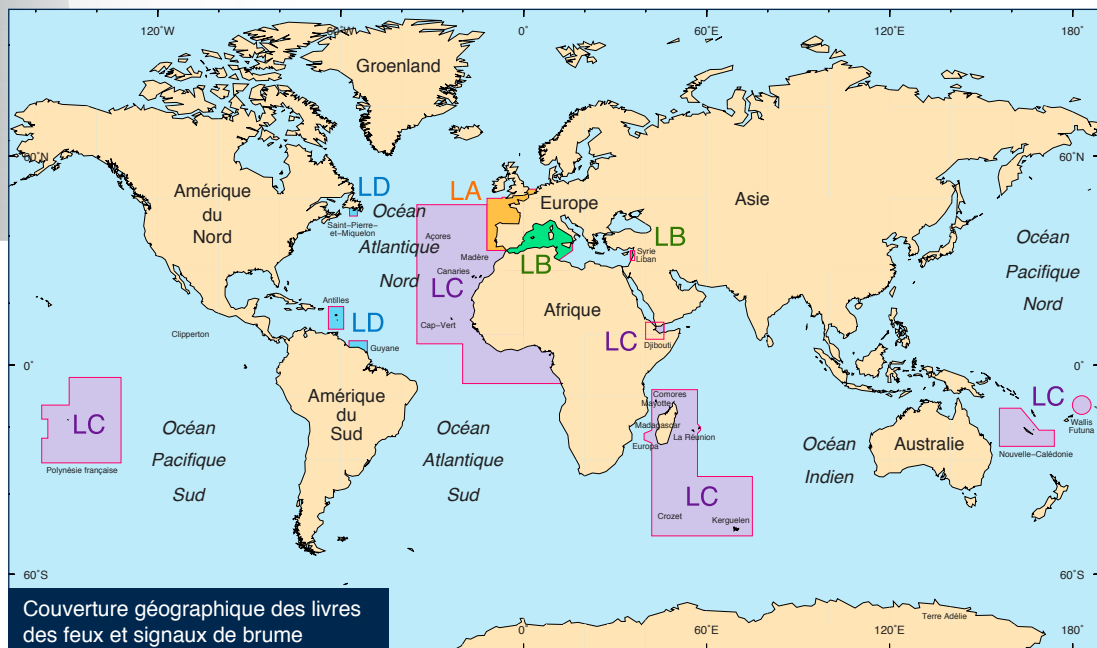
Réf.	Désignation	Édition	Prix
B4--INA	Mer du Nord (partie Sud) : de la frontière franco-belge à Scheveningen et côtes Sud-Est de l'Angleterre de North Foreland à Southwold	2013	102,60 €
C1--INA	Angleterre (côte Sud)	2012	102,60 €
C2A--INA	France (côtes Nord et Ouest) : de la frontière belge à la Pointe de Penmarc'h	2010	86,20 €
C2B--INA	France (côte Ouest) : de la Pointe de Penmarc'h à la frontière espagnole	2011	86,20 €
C3--INA	Espagne (côtes Nord et Ouest) - Portugal	2013	86,20 €
C4--INA	Afrique (côte Ouest) : de Ras Spartel à Cape Palmas – Îles du large	2015	86,20 €
C5--INA	Afrique (côte Ouest) : de Cape Palmas à Cape Agulhas	2010	150,60 €
D1--INA	Détroit de Gibraltar - Espagne (côtes Sud et Est, Islas Baleares)	2016	
D21--INA	France (côte Sud) : de la frontière espagnole au Cap de l'Aigle	2008	86,20 €
D22--INA	France (côte Sud) : du cap Croisette à la frontière italienne	2015	86,20 €
D23--INA	France : côtes de Corse	2010	86,20 €
D3--INA	Italie (côte Ouest, Sardaigne et Sicile) - Îles Maltaises	2015	150,60 €
D4--INA	Italie (côte Sud-Est) - Mer Adriatique	2011	150,60 €
D5--INA	Grèce - Turquie (côte Ouest)	2010	150,60 €
D6--INC	Mer Méditerranée (côtes d'Afrique et du Levant)	2016	
G4--INA	Saint-Pierre et Miquelon	2009	54,60 €
H5--INA	Antilles orientales - Amérique du Sud (côte Nord-Est) : de Cabo Orange (Brésil) à Boca del Drago (Panama)	2009	150,60 €
K10--INA	Îles de l'Océan Pacifique : Nouvelle-Calédonie - Vanuatu - Santa Cruz Islands	2008	102,60 €
K11--INA	Îles de l'Océan Pacifique (partie centrale) - Île Clipperton	2008	102,60 €
L3--INA	Océan Indien (partie Nord-Ouest) : du Pakistan au Sri Lanka	2014	179,10 €
L4--INA	Golfe Persique et ses abords	2011	179,10 €
L7--INA	Mer Rouge - Golfe d'Aden	2004	179,10 €
L8--INA	Afrique (côte Est) : de Cape Agulhas à Ras Hafun	2008	179,10 €
L9--INA	Terre Adélie - Îles de l'Océan Indien (partie Sud)	2012	179,10 €



Livres des feux et signaux de brume



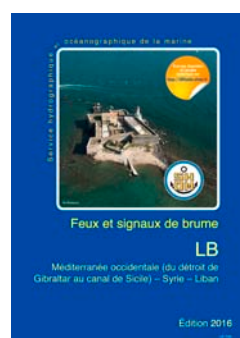
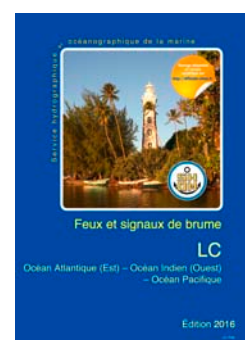
Les livres des feux et signaux de brume énumèrent les caractéristiques des aides à la navigation, lumineuses et sonores. Ils décrivent également les phares, balises et bouées qui les supportent et donnent leur position géographique.



Couverture géographique des livres des feux et signaux de brume

Livres des feux et signaux de brume (version numérique)

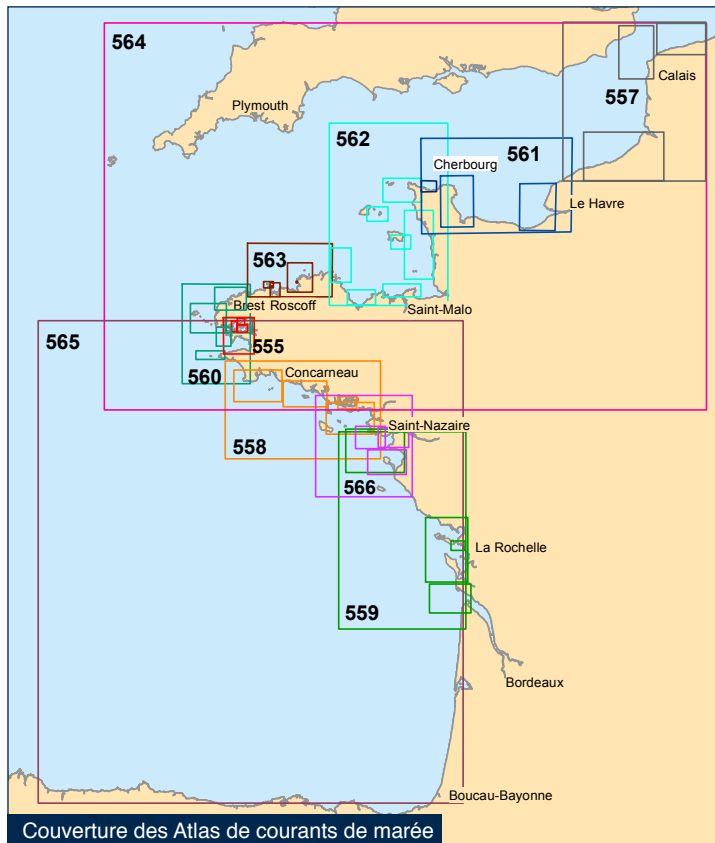
Réf.	Désignation	
LA--FNC	Atlantique Nord-Est (des Îles Scilly au détroit de Gibraltar) - Manche - Mer du Nord (partie Sud)	
LB--FNC	Méditerranée occidentale (du détroit de Gibraltar au canal de Sicile) - Syrie - Liban	
LC--FNC	Océan Atlantique (Est) - Océan Indien (Ouest) - Océan Pacifique	
LD--FNC	Saint-Pierre-et-Miquelon - Petites Antilles - Guyane	



Atlas des courants de marée

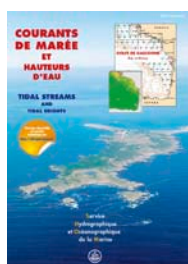


Les atlas de courants de marée permettent de visualiser des champs 2D de courants de marée pour chaque heure de marée, en vive-eau et morte-eau moyenne. Indispensables à la sécurité de tous les navigateurs, ils sont aussi une aide efficace pour vos régates.



Atlas de courants de marée *

Réf.	Désignation	Édition	Prix
555-UJA	Rade de Brest Baie de Douarnenez	2015	41,60 €
557-UJA	Pas de Calais Baie de Somme	2014	41,60 €
558-UJA	Côte Sud de Bretagne D'Audierne au Croisic	2005	41,60 €
559-UJA	Côte Ouest de France De Saint-Nazaire à Royan	2001	41,60 €
560-UJA	Mer d'Iroise De l'île Vierge à la pointe de Penmarc'h	2016	41,60 €
561-UJA	Baie de Seine De Cherbourg à Fécamp	1996	41,60 €
562-UJA	Golfe Normand-Breton De Cherbourg à Paimpol	1998	41,60 €
563-UJA	Côte Nord de Bretagne Des Héaux-de-Bréhat à la pointe de Pontusval	1999	41,60 €
566-UJA	Pays-de-la-Loire De la presqu'île de Quiberon à l'île d'Yeu	2015	41,60 €

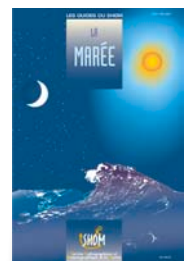


Atlas de courants de marée et hauteurs d'eau *

Réf.	Désignation	Édition	Prix
564-UJA	La Manche De Dunkerque à Brest	2000	41,60 €
565-UJA	Golfe de Gascogne	2002	41,60 €

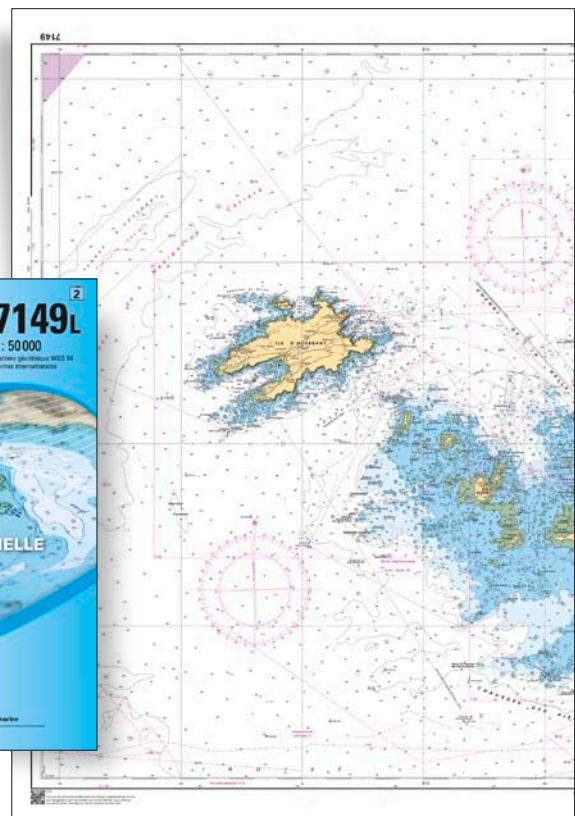
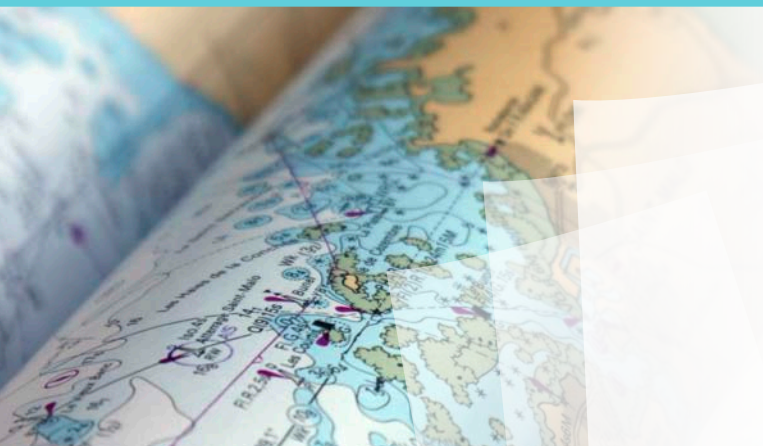
La marée

Réf.	Désignation	Édition	Prix
941-MOG	La Marée	1997	28,50 €



Les ouvrages ne seront plus proposés en version papier suite à une rupture de stock ou lors des nouvelles éditions, ils seront disponibles uniquement en version numérique téléchargeable sur diffusion.shom.fr (sauf ceux avec * qui seront dans les deux versions).

Catalogue des cartes



Cartes papiers

Réf.	Désignation	Prix
	Cartes classiques et cartes de zones d'exercice (support papier, non plié)	34,40 €
	Cartes L (support papier résistant plié au format A4)	31,30 €
	Cartes G - Natures de fond (support papier résistant plié au format A4)	34,40 €
	Cartes anciennes	28,50 €
9999NSG	Carte permis mer hauturier (support papier, plié au format A4)	28,50 €
9999-SA	Carte permis mer hauturier (à plat)	28,50 €
	Canevas de Mercator	20,13 €

Les cartes marines classiques

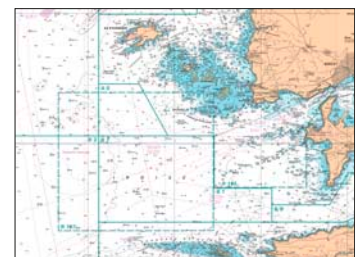
Elles sont disponibles sur un support papier non plié (à plat ou roulé).

Les cartes marines L

La collection des cartes L est une sélection de cartes intéressant particulièrement les plaisanciers. Ces cartes sont présentées sur un support papier A0 (84 x 119 cm) et pliées au format A4 (21 x 29,7 cm). Elles contiennent rigoureusement les mêmes informations que les cartes marines classiques de même numéro. Elles font l'objet de tirages à jour à intervalles réguliers.

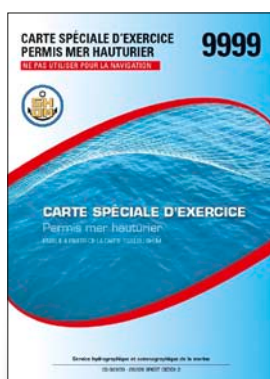
Cartes de zones d'exercice

Les cartes «Z» (variantes Zonex) possèdent une surcharge représentant les limites et le baptême des zones d'exercice et de tir utilisées par les forces maritimes. Elles permettent ainsi une identification aisée des zones dont l'activation est annoncée par Avis aux Navigateurs.



Carte permis mer hauturier

Cette carte est officiellement désignée pour passer les épreuves du permis mer hauturier. Elle intègre les connaissances récentes en bathymétrie.



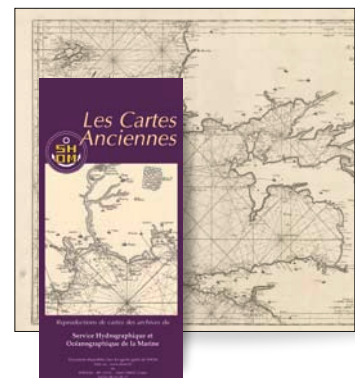
Cartes anciennes

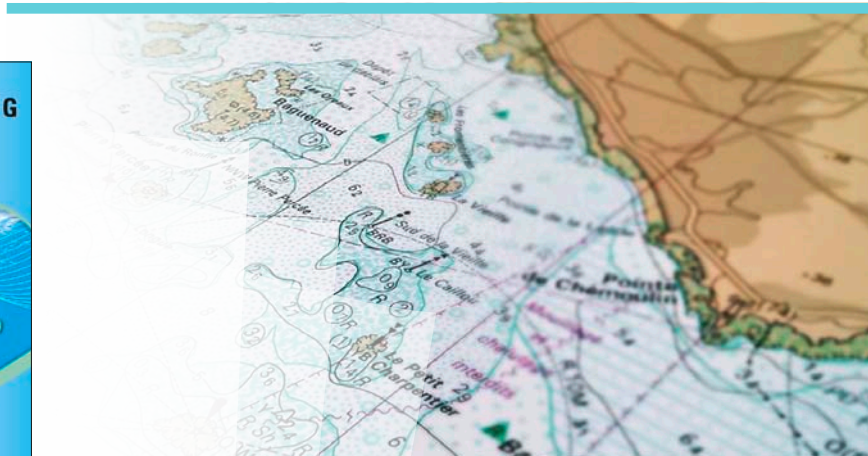
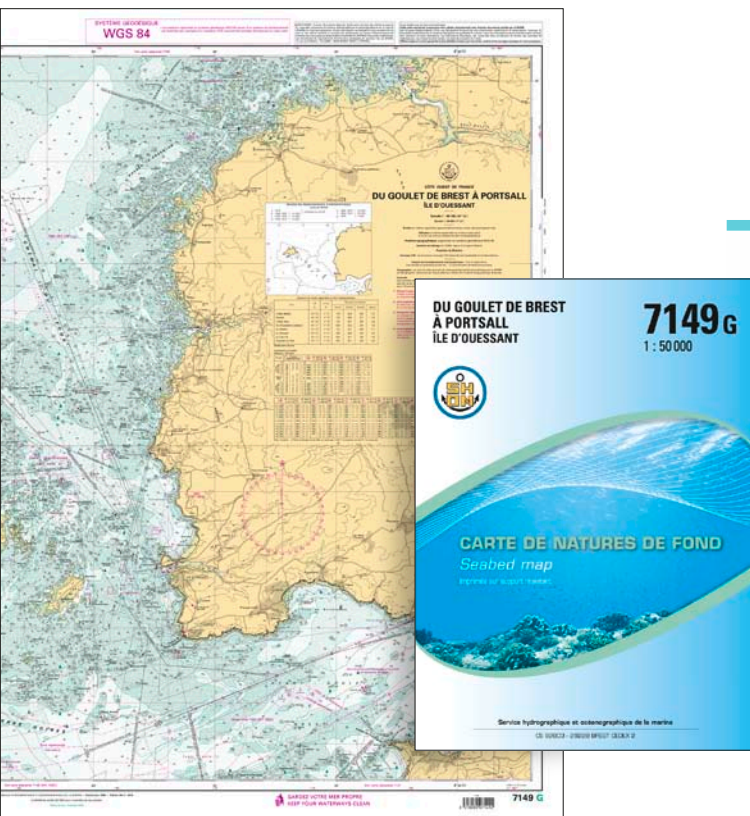
Des reproductions sur papier velin 250 g/m² de cartes anciennes sont disponibles chez les revendeurs du SHOM.

Les caractéristiques de ces cartes sont décrites dans le dépliant disponible :

- en téléchargement sur le site du SHOM à l'adresse suivante : www.shom.fr

(Rubriques : les produits / produits nautiques / information sur les cartes marines imprimées / cartes anciennes)

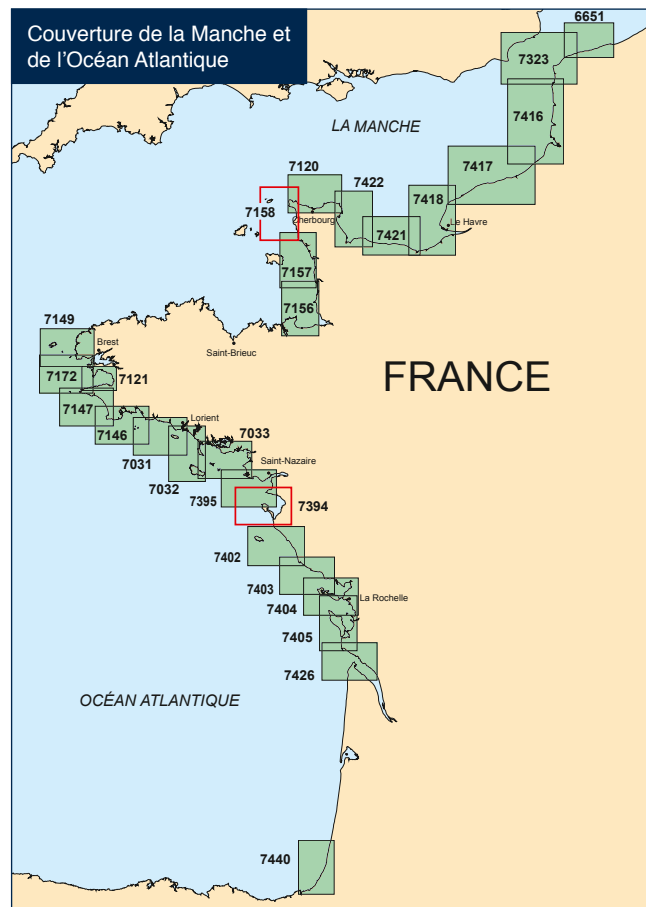
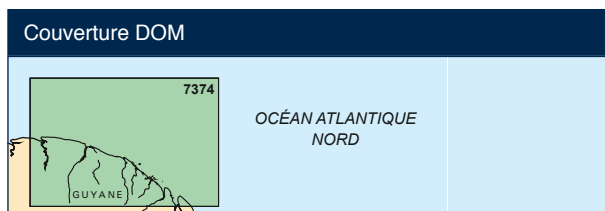
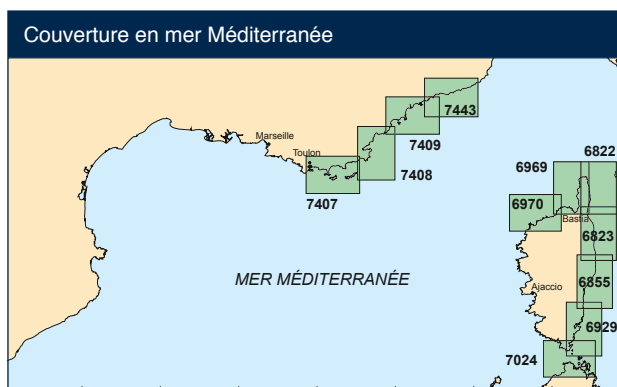




Les cartes de natures de fond (cartes G)

Afin de répondre aux besoins des pêcheurs et dans le but de leur donner une meilleure connaissance des natures de fond, le SHOM a conçu et développe régulièrement une série de cartes sédimentologiques.

Ces cartes, dites « cartes G », sont des cartes de natures de fond réalisées à partir de données multiples. Elles décrivent la répartition des différents types de sédiments (cailloutis, graviers, sables...), en complément des informations portées sur les cartes marines. Ces cartes sont présentées pliées au format A4 (21 x 29,7 cm), et imprimées sur le même support que les cartes L.




Légende cartes G

- Publiées
- Publication à venir

Cartes marines

CARTES MARINES ÉTABLIES DANS UN SYSTÈME GÉODÉSIQUE MONDIAL (WGS)

Dans les tableaux des pages suivantes, les cartes dont le numéro est suivi du symbole  sont établies dans un système géodésique mondial (WGS 84, WGS 72). Les positions WGS 84 issues d'un système de positionnement par satellites (par exemple un récepteur GPS) peuvent être portées directement sur ces cartes. Seules sont repérées les cartes dont l'échelle est supérieure au 1 : 500 000 (par exemple : 1 : 250 000, 1 : 100 000...).

LE CHOIX DES CARTES

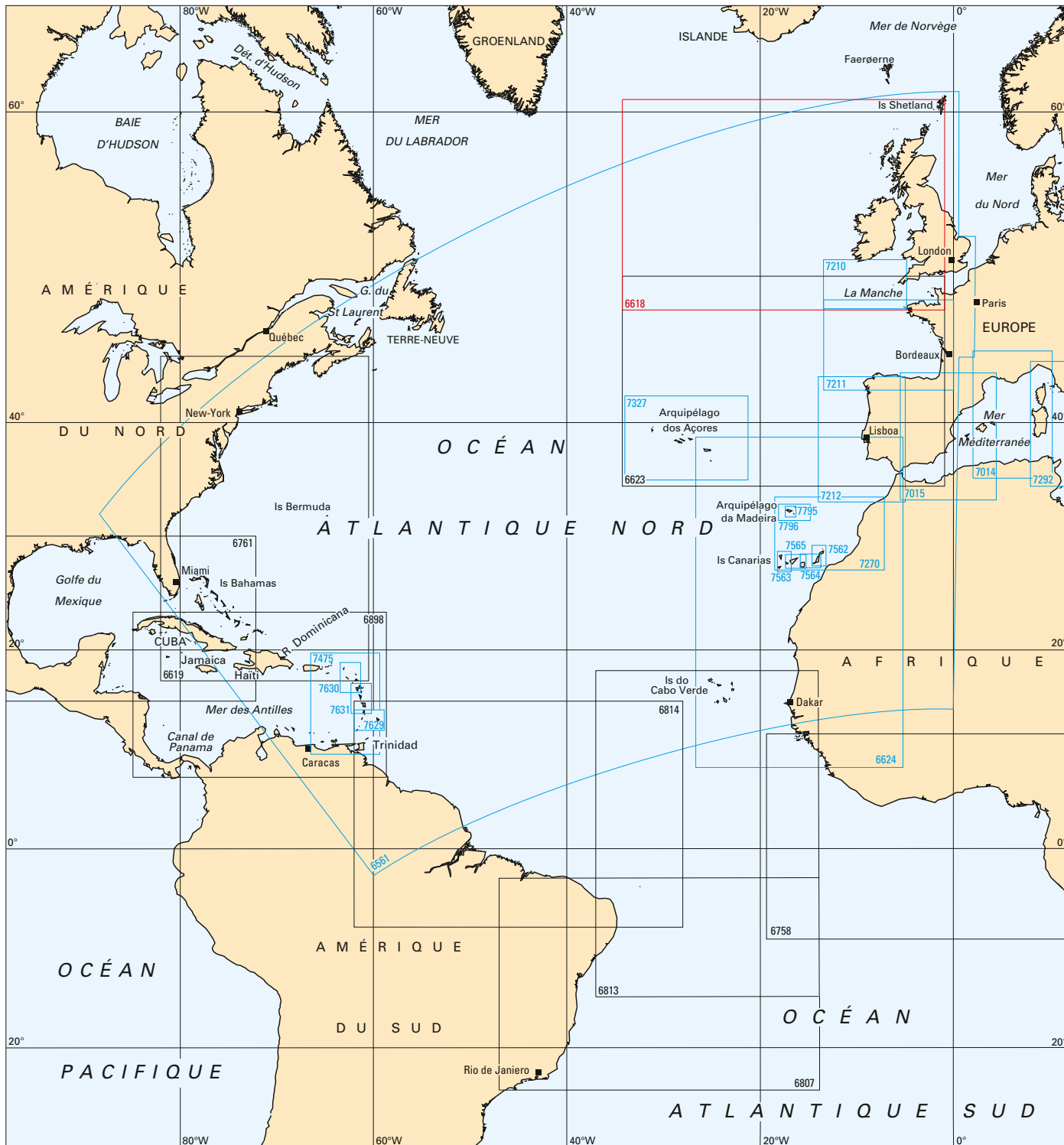
Les pages 10 à 19 indiquent les limites géographiques des cartes, représentées par un cadre, et le numéro des cartes (sans lettre ni symbole).

Les numéros inscrits en italique identifient un ou plusieurs cartouches inclus dans les cartes de même numéro.

Les cadres et numéros de couleur bleue signalent les cartes existant en version L.

Les tableaux associés précisent, pour chaque référence, l'année d'édition et l'échelle de la carte.

Traversée de l'Atlantique






Número	Année	Échelle 1:
6561 L	86	7620000
6618	16	2180000
6619	88	3500000
6623	06	2770000
6624 L	06	3500000
6758	15	3500000

Número	Année	Échelle 1:
6761	86	2750000
6807	98	3500000
6813	79	3790000
6814	89	3780000
6898	14	2750000
7014 L	13	1000000

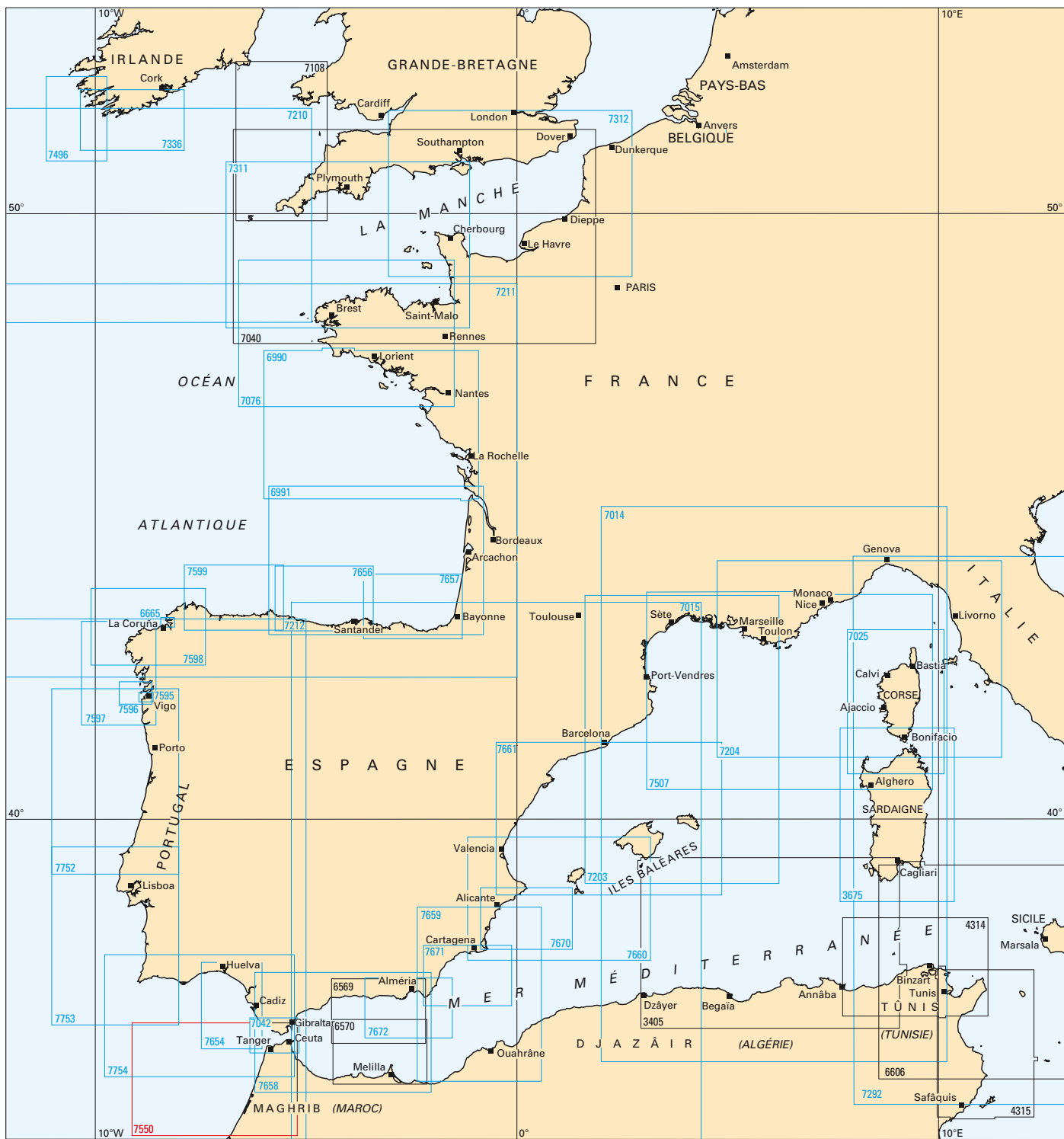
Número	Année	Échelle 1:
7015 L	98	1100000
7210 L	11	500000
7211 L	15	1000000
7211 Z	15	1000000
7212 L	07	1000000
7270 L	06	1000000

Número	Année	Échelle 1:
7292 L	14	1000000
7327 L	96	1000000
7475 L	10	1000000
7562 L	13	200000
7563 L	13	200000
7564 L	13	200000

Número	Année	Échelle 1:
7565 L	13	200000
7629 L	13	300000
7630 L	10	300000
7631 L	04	300000
7795 L	14	100000
7796 L	15	350000

 Carte existant en version L  Carte établie en WGS  Carte parue en 2016

Navigation côtière / Côtes de France et pays voisins



Numéro	Année	Échelle 1:
3405	35	583 000
3675	61	385 000
4314	55	328 000
4315	76	335 000
6569	06	202 000
6570	68	203 000
6606	14	674 000
6665	13	25 000
6990	15	355 000
6990	15	355 000
6991	15	368 000
6991	15	368 000
7014	13	1 000 000
7015	98	1 100 000

Numéro	Année	Échelle 1:
7025	09	250 000
7025	09	250 000
7040	03	560 000
7042	15	100 000
7076	15	345 000
7076	15	345 000
7108	13	237 000
7203	06	500 000
7204	89	500 000
7204	89	500 000
7210	11	500 000
7211	15	1 000 000
7211	15	1 000 000
7212	07	1 000 000

Numéro	Année	Échelle 1:
7292	14	1 000 000
7311	09	375 000
7312	09	375 000
7336	14	155 000
7496	00	155 000
7507	95	500 000
7507	95	500 000
7550	16	325 000
7595	13	25 000
7596	14	60 000
7597	13	200 000
7598	14	200 000
7599	09	175 000
7654	12	175 000

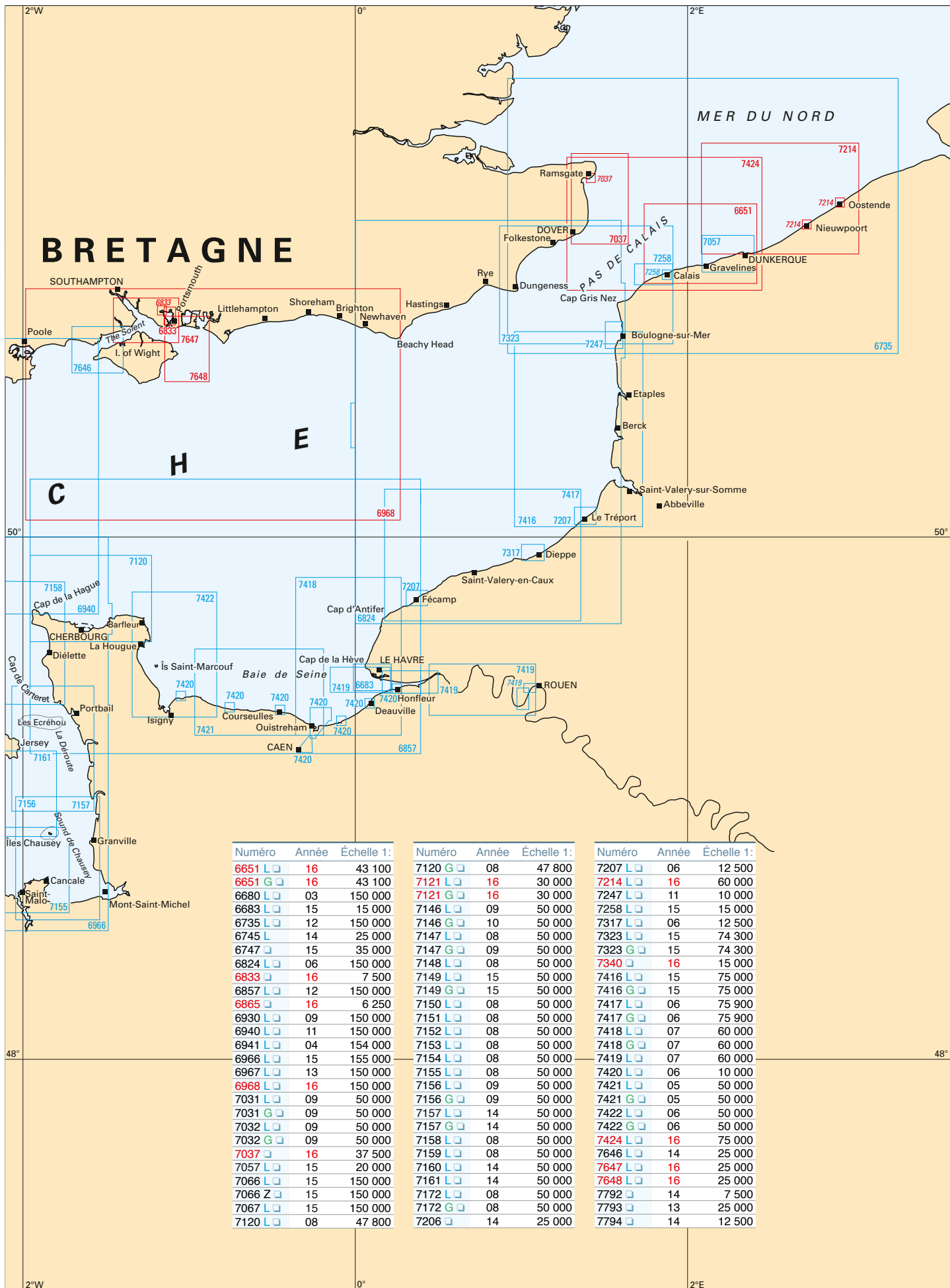
Numéro	Année	Échelle 1:
7656	09	175 000
7657	12	175 000
7658	11	350 000
7659	14	350 000
7660	10	350 000
7661	10	425 000
7670	12	175 000
7671	10	175 000
7672	11	175 000
7752	10	350 000
7753	10	350 000
7754	10	375 000

Carte existant en version L
 Carte établie en WGS
 Carte parue en 2016

À jour au 27 septembre 2016 au GAN 39

Navigation côtière / Manche et Pointe de Bretagne



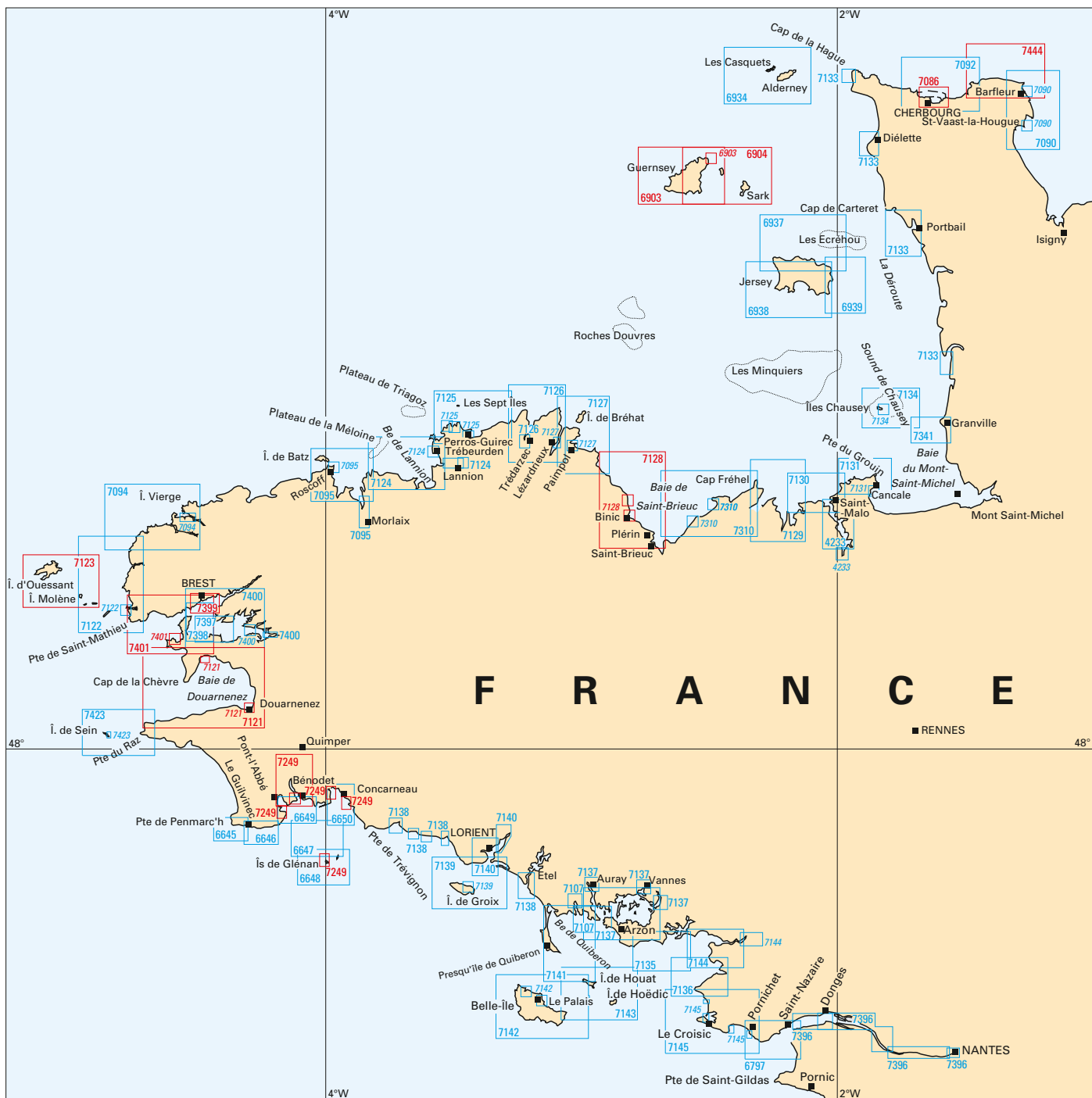


Numéro	Année	Échelle 1:	Numéro	Année	Échelle 1:	Numéro	Année	Échelle 1:			
6651	L	16	43 100	7120	G	08	47 800	7207	L	06	12 500
6651	G	16	43 100	7121	L	16	30 000	7214	L	16	60 000
6680	L	03	150 000	7121	G	16	30 000	7247	L	11	10 000
6683	L	15	15 000	7146	L	09	50 000	7258	L	15	15 000
6735	L	12	150 000	7146	G	10	50 000	7317	L	06	12 500
6745	L	14	25 000	7147	L	08	50 000	7323	L	15	74 300
6747	L	15	35 000	7147	G	09	50 000	7323	G	15	74 300
6824	L	06	150 000	7148	L	08	50 000	7340	J	16	15 000
6833	J	16	7 500	7149	L	15	50 000	7416	L	15	75 000
6857	L	12	150 000	7149	G	15	50 000	7416	G	15	75 000
6865	J	16	6 250	7150	L	08	50 000	7417	L	06	75 900
6930	L	09	150 000	7151	L	08	50 000	7417	G	06	75 900
6940	L	11	150 000	7152	L	08	50 000	7418	L	07	60 000
6941	L	04	154 000	7153	L	08	50 000	7418	G	07	60 000
6966	L	15	155 000	7154	L	08	50 000	7419	L	07	60 000
6967	L	13	150 000	7155	L	08	50 000	7420	L	06	10 000
6968	L	16	150 000	7156	L	09	50 000	7421	L	05	50 000
7031	L	09	50 000	7156	G	09	50 000	7421	G	05	50 000
7031	G	09	50 000	7157	L	14	50 000	7422	L	06	50 000
7032	L	09	50 000	7157	G	14	50 000	7422	G	06	50 000
7032	G	09	50 000	7158	L	08	50 000	7424	L	16	75 000
7037	J	16	37 500	7159	L	08	50 000	7646	L	14	25 000
7057	L	15	20 000	7160	L	14	50 000	7647	L	16	25 000
7066	L	15	150 000	7161	L	14	50 000	7648	L	16	25 000
7066	Z	15	150 000	7172	L	08	50 000	7792	J	14	7 500
7067	L	15	150 000	7172	G	08	50 000	7793	J	13	25 000
7120	L	08	47 800	7206	J	14	25 000	7794	J	14	12 500

 Carte existant en version L
 Carte établie en WGS
 Carte parue en 2016

À jour au 27 septembre 2016 au GAN 39

Navigation côtière / grande échelle / Côtes de Bretagne et du Cotentin



Numéro	Année	Échelle 1:
4233	07	15 000
6645	09	15 000
6646	08	15 000
6647	09	20 000
6648	09	20 000
6649	09	15 000
6650	09	15 000
6797	05	15 000
6903	16	25 000
6904	16	25 000
6934	05	25 000
6937	05	25 000
6938	14	25 000
6939	14	25 000
7086	16	7 500

Numéro	Année	Échelle 1:
7090	06	20 000
7092	15	20 000
7094	07	25 000
7095	13	20 000
7107	08	10 000
7121	16	30 000
7121	16	30 000
7122	08	25 000
7123	16	20 000
7124	08	20 000
7125	14	20 000
7126	12	20 000
7127	14	20 000
7128	16	25 000
7129	07	20 000

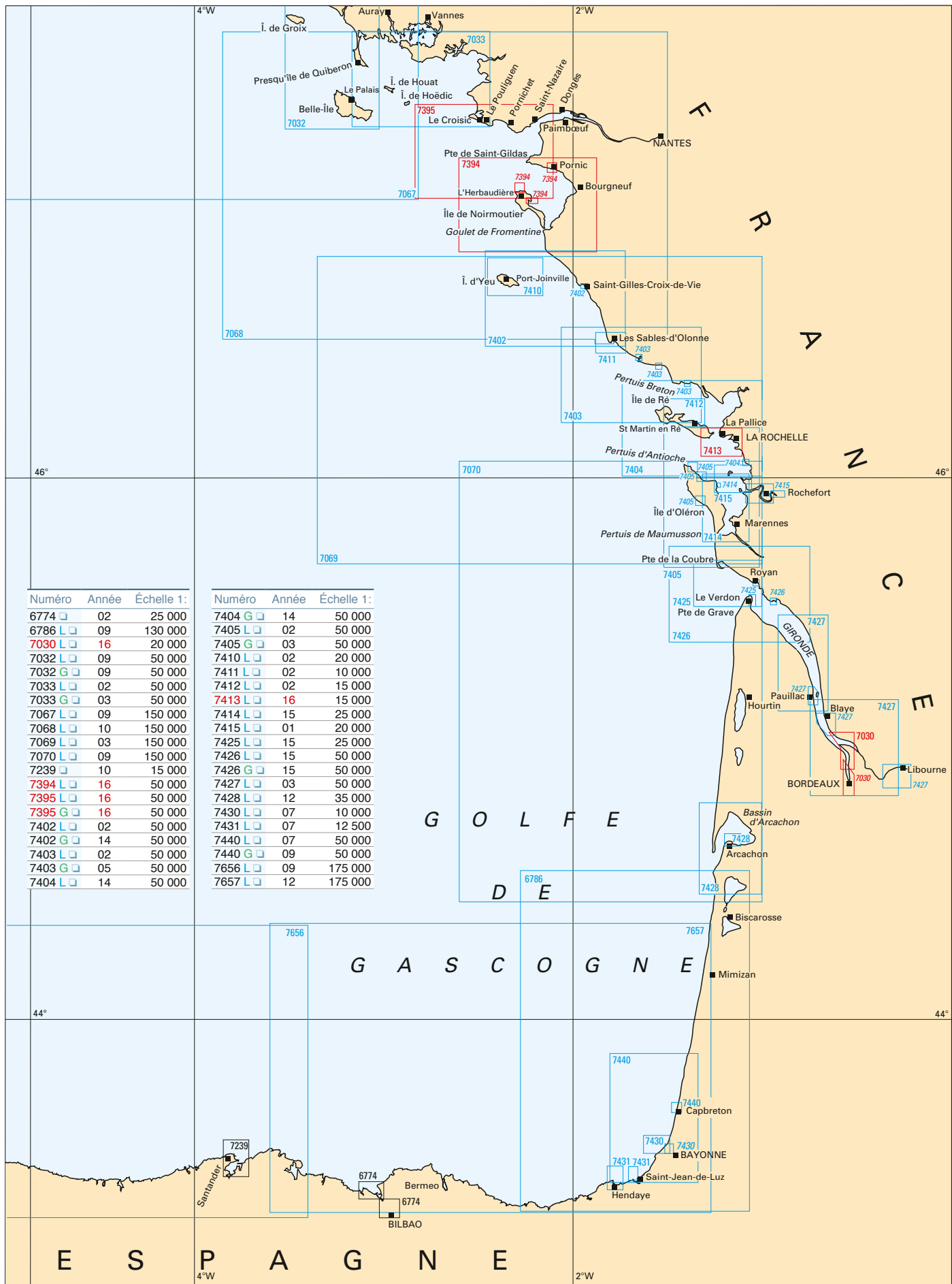
Numéro	Année	Échelle 1:
7130	02	15 000
7131	08	20 000
7133	09	20 000
7134	08	15 000
7135	02	15 000
7136	01	15 000
7137	08	20 000
7138	08	10 000
7139	08	20 000
7140	15	10 000
7141	06	20 000
7142	05	25 000
7143	02	20 000
7144	01	15 000
7145	05	25 000

Numéro	Année	Échelle 1:
7249	16	10 000
7310	08	25 000
7341	08	15 000
7396	06	20 000
7397	15	10 000
7398	15	10 000
7399	16	7 500
7400	08	22 500
7401	16	22 500
7423	08	20 000
7444	16	20 000

 Carte existant en version L
 Carte établie en WGS
 Carte parue en 2016

À jour au 27 septembre 2016 au GAN 39

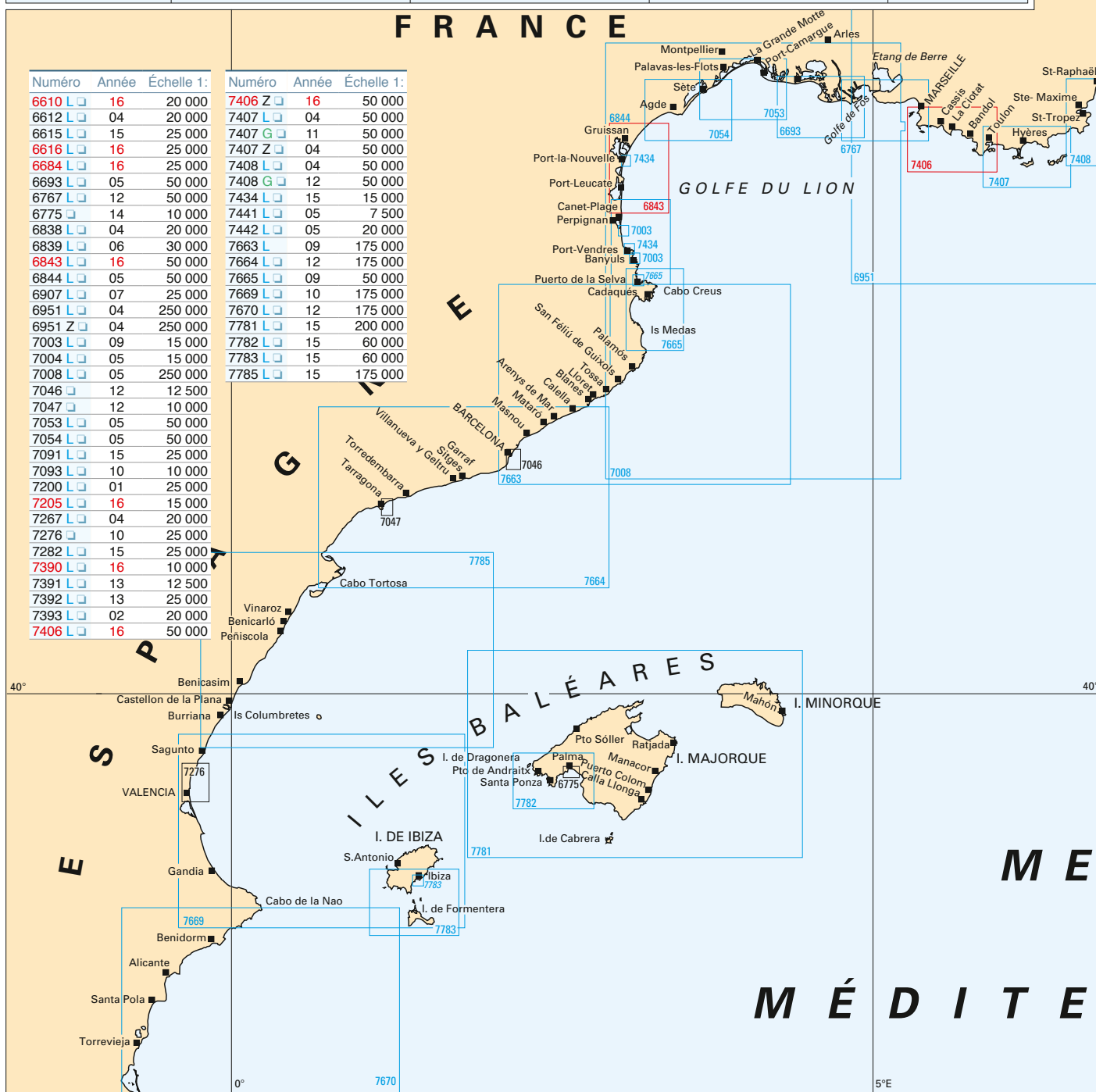
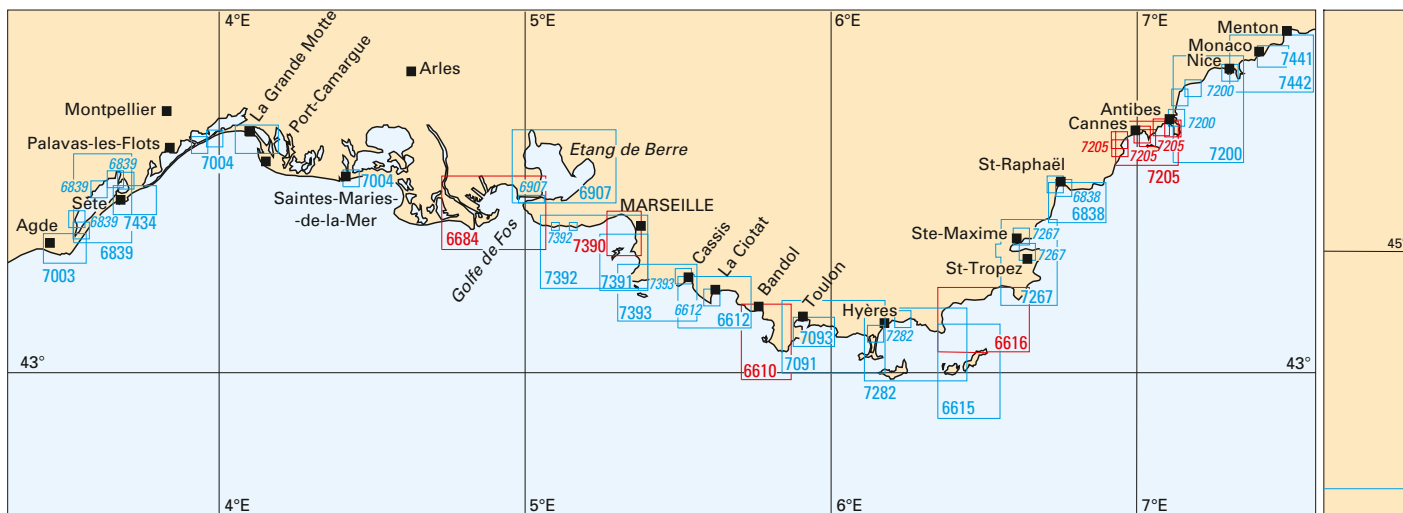
Navigation côtière / Golfe de Gascogne



 Carte existant en version L
 Carte établie en WGS
 Carte parue en 2016

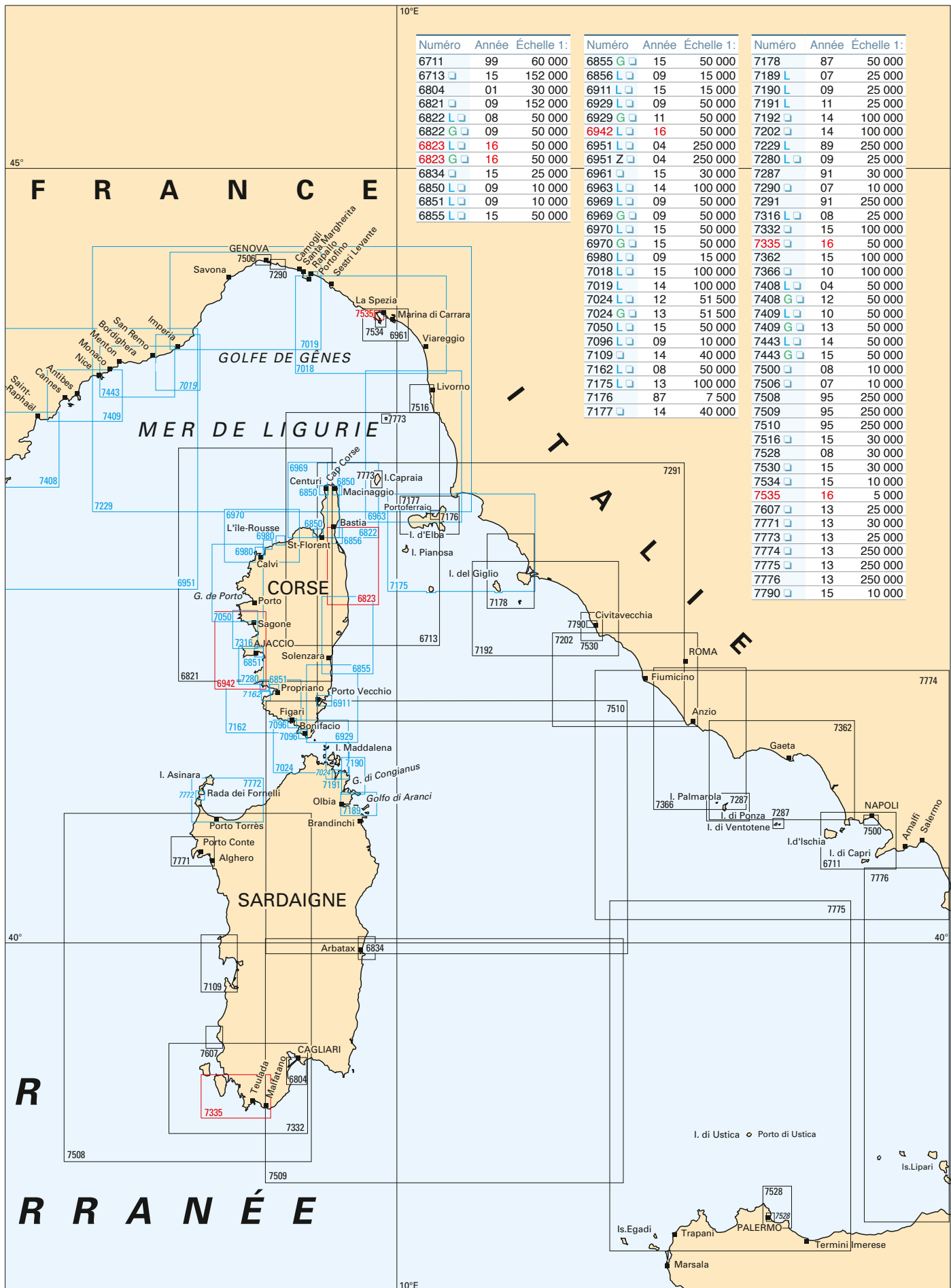
À jour au 27 septembre 2016 au GAN 39

Navigation côtière / Méditerranée : France et pays voisins



Carte existant en version L
 Carte établie en WGS
 Carte parue en 2016

À jour au 27 septembre 2016 au GAN 39

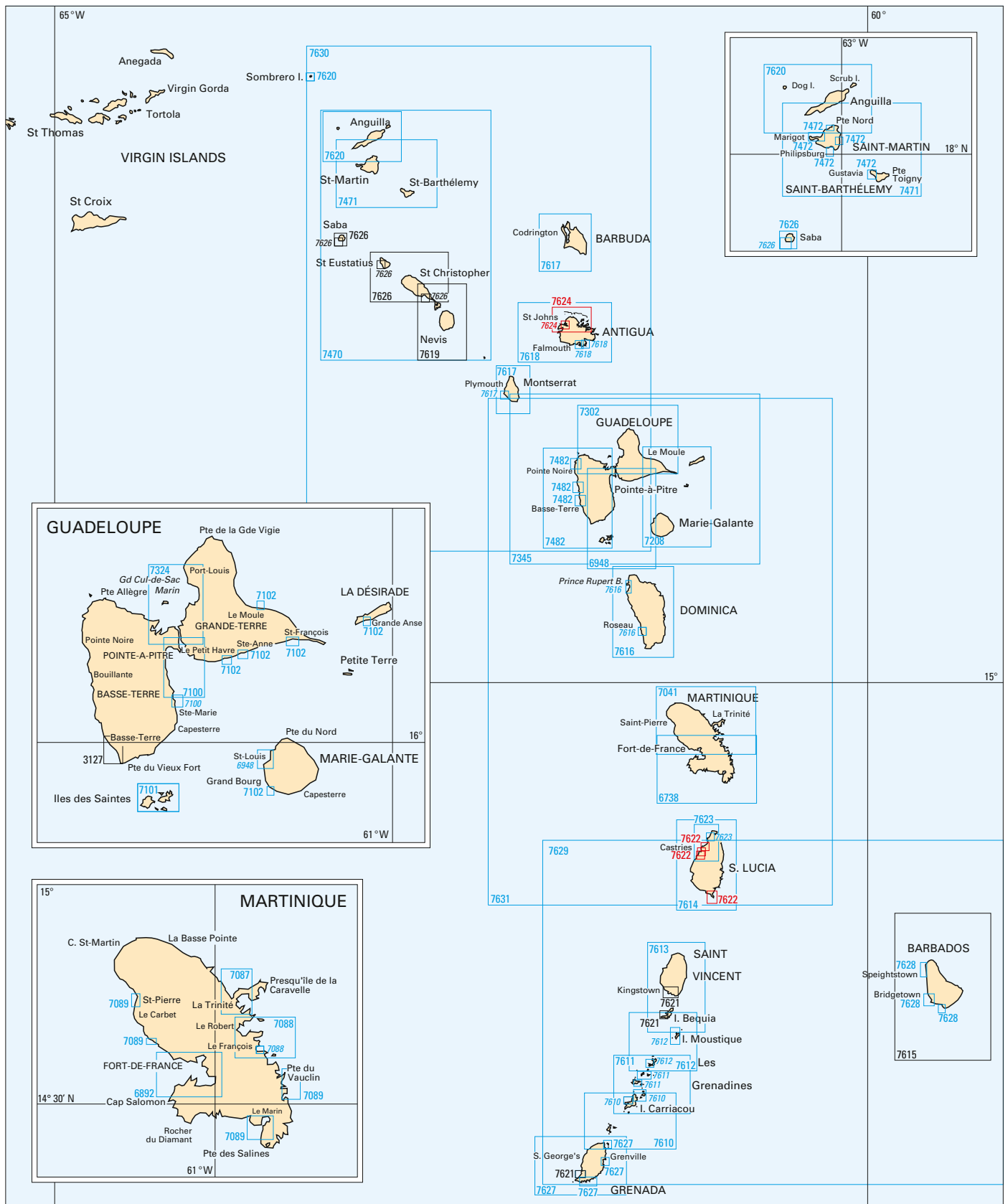


Numéro	Année	Échelle 1:	Numéro	Année	Échelle 1:	Numéro	Année	Échelle 1:			
6711	99	60 000	6855	G	15	50 000	7178	87	50 000		
6713	15	152 000	6856	L	09	15 000	7189	L	07	25 000	
6804	01	30 000	6911	L	15	15 000	7190	L	09	25 000	
6821	09	152 000	6929	L	09	50 000	7191	L	11	25 000	
6822	L	08	50 000	6929	G	11	50 000	7192	L	14	100 000
6822	G	09	50 000	6942	L	16	50 000	7202	L	14	100 000
6823	L	16	50 000	6951	L	04	250 000	7229	L	89	250 000
6823	G	16	50 000	6951	Z	04	250 000	7280	L	09	25 000
6834	15	25 000	6961	15	30 000	7287	91	30 000			
6850	09	10 000	6963	L	14	100 000	7290	07	10 000		
6851	L	09	10 000	6969	L	09	50 000	7291	91	250 000	
6855	L	15	50 000	6969	G	09	50 000	7316	L	08	25 000
			6970	L	15	50 000	7332	L	15	100 000	
			6970	G	15	50 000	7335	L	16	50 000	
			6980	L	09	15 000	7362	15	100 000		
			7018	L	15	100 000	7366	10	100 000		
			7019	L	14	100 000	7408	L	04	50 000	
			7024	L	12	51 500	7408	G	12	50 000	
			7024	G	13	51 500	7409	L	10	50 000	
			7050	L	15	50 000	7409	G	13	50 000	
			7096	L	09	10 000	7443	L	14	50 000	
			7109	14	40 000	7443	G	15	50 000		
			7162	L	08	50 000	7500	08	10 000		
			7175	L	13	100 000	7506	07	10 000		
			7176	87	7 500	7508	95	250 000			
			7177	L	14	40 000	7509	95	250 000		
						7510	95	250 000			
						7516	15	30 000			
						7528	08	30 000			
						7530	15	30 000			
						7534	15	10 000			
						7535	16	5 000			
						7607	13	25 000			
						7771	13	30 000			
						7773	13	25 000			
						7774	13	250 000			
						7775	13	250 000			
						7776	13	250 000			
						7790	15	10 000			

Carte existant en version L
 Carte établie en WGS
 Carte parue en 2016

À jour au 27 septembre 2016 au GAN 39

Antilles

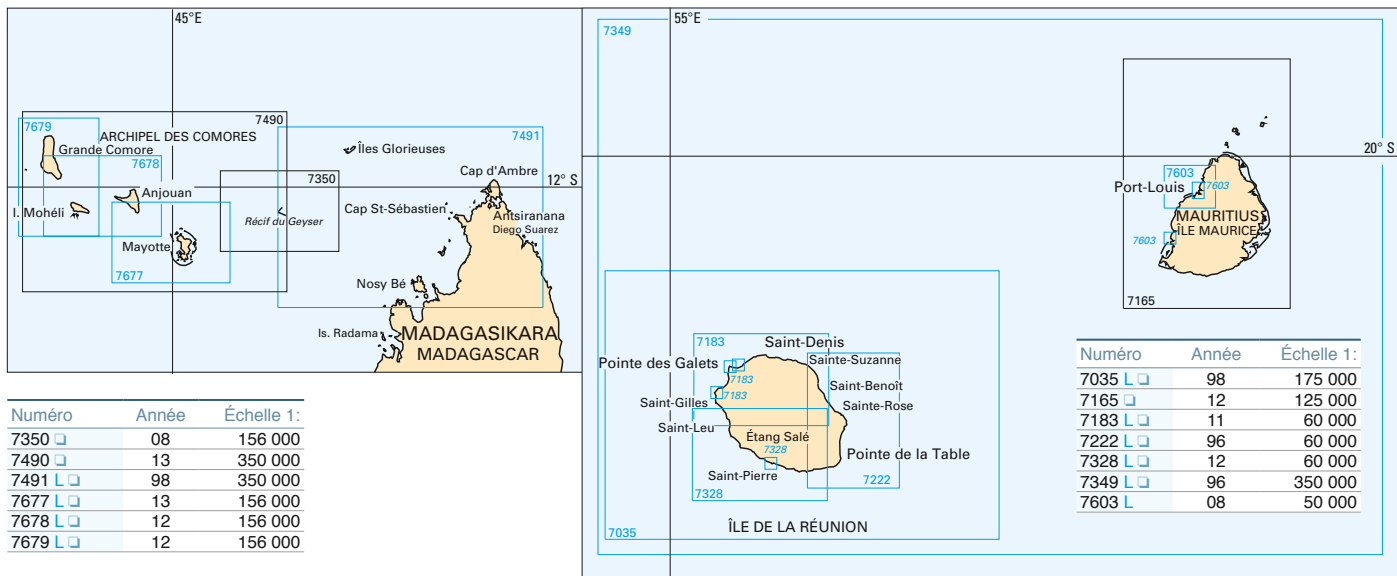


Número	Année	Échelle 1:	Número	Année	Échelle 1:	Número	Année	Échelle 1:	Número	Année	Échelle 1:	Número	Année	Échelle 1:	Número	Année	Échelle 1:
3127	09	12 500	7089	10	15 000	7345	10	149 000	7612	98	60 000	7619	13	50 000	7627	99	60 000
6738	09	60 000	7100	08	15 000	7470	97	148 000	7613	98	60 000	7620	98	50 000	7628	12	12 500
6892	09	15 000	7101	09	15 000	7471	09	60 000	7614	98	60 000	7621	98	12 500	7629	13	300 000
6948	10	60 000	7102	08	10 000	7472	96	15 000	7615	13	100 000	7622	16	20 000	7630	10	300 000
7041	09	60 000	7208	10	60 000	7482	09	60 000	7616	98	60 000	7623	98	25 000	7631	04	300 000
7087	08	15 000	7302	10	60 000	7610	99	60 000	7617	15	60 000	7624	16	25 000			
7088	08	20 000	7324	08	20 000	7611	99	60 000	7618	98	60 000	7626	13	50 000			

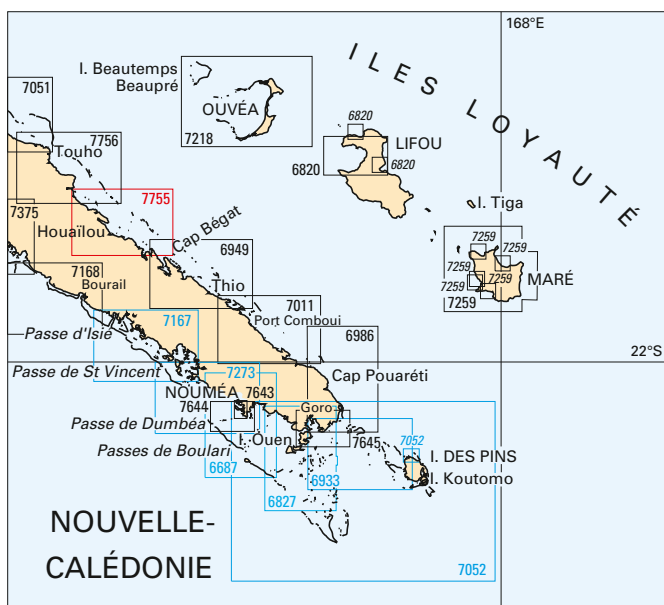
Carte existant en version L
 Carte établie en WGS
 Carte parue en 2016

À jour au 27 septembre 2016 au GAN 39

Océan indien



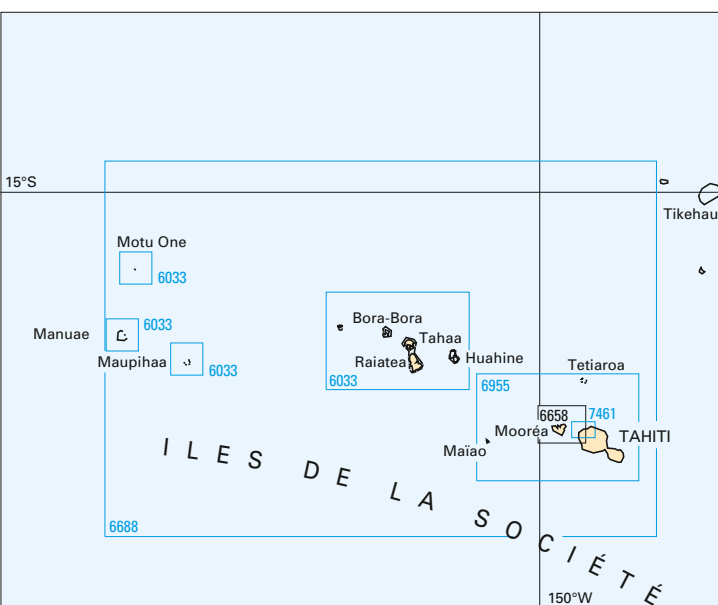
Nouvelle-Calédonie



Numéro	Année	Échelle 1:
6687	L	12 59 600
6820	L	15 35 000
6827	L	15 60 000
6933	L	10 60 000
6949	L	10 60 000
6986	L	10 60 000
7011	L	10 60 000
7051	L	13 60 000
7052	L	09 150 000
7167	L	10 60 000

Numéro	Année	Échelle 1:
7168	L	10 60 000
7218	L	10 75 000
7259	L	95 75 000
7273	L	10 60 000
7375	L	12 60 000
7643	L	09 10 000
7644	L	11 25 000
7645	L	14 31 000
7755	L	16 60 000
7756	L	14 60 000

Polynésie française



Numéro	Année	Échelle 1:
6033	L	14 174 000
6607*	L	04 3 500 000
*Carte non représentée car échelle trop petite		
6658	L	07 50 000

Numéro	Année	Échelle 1:
6688	L	78 592 000
6955	L	14 173 000
7461	L	09 25 000

 Carte existant en version L
 Carte établie en WGS
 Carte parue en 2016

À jour au 27 septembre 2016 au GAN 39

ACCÈS RAPIDE AU GAN AVEC LE CODE QR

L'accès direct au GAN est possible en flashant le code QR porté sur la carte marine, près du compteur de correction.

Seules sont présentées les corrections à apporter à la carte, ainsi que les avis temporaires ou préliminaires qui s'appliquent à la carte.

Revendeurs



FRANCE MÉTROPOLITAINE

MER DU NORD

Boulogne-sur-Mer

VPC **FLAGLER S.A.R.L.**
Quai Chanzy
62200 Boulogne-sur-Mer
Tél. : 03 21 33 90 75
flagler@flagler-sailing.com

Dunkerque

VPC **BLEU MARINE**
USHIP
Terre-plein Guillain
59 140 Dunkerque
Tél. : 03 28 63 93 33
uship.bleumarine@wanadoo.fr

VPC **MARINE DIFFUSION**
Accastillage Diffusion
Quai des Monitors
59 140 Dunkerque
Tél. : 03 28 59 18 19
marine.selection@wanadoo.fr

MANCHE

Barneville-Carteret

CHANTIER NAVAL CANDONI
Accastillage Diffusion
Le Petit Port - 2 rue de Paris
50270 Barneville-Carteret
Tél. : 02 33 95 12 84
contact@chantier-candoni.com

Cherbourg

VPC **CHANTIERS NAVALS CHANTEREYNE**
Accastillage Diffusion
Port Chantereyne
50 100 Cherbourg
Tél. : 02 33 94 15 50
chantier.naval.chantereyne@wanadoo.fr

Deauville

TOP MARINE
Accastillage Diffusion
Quai des marchands
14800 Deauville
Tél. : 02 31 88 65 55
j.dubois@top-marine.fr

Granville

CHANTIER NAVAL HEREL
Accastillage Diffusion
Rue des Isles - Port du Herel
50400 Granville
Tél. : 02 33 69 20 00
chantier.naval.herel@wanadoo.fr

Le Havre

ACCSTIMER
Accastillage Diffusion
120 rue Augustin Normand
76600 Le Havre
Tél. : 02 35 43 43 62
ad-lehavre@accastillage-diffusion.com

VPC **NAUTIC SERVICE SAUVETAGE**

Adm Parc de l'Estuaire,
Avenue du Cantipou, BP 60
76700 Harfleur
Tél. : 02 35 51 75 30
Télécopie : 02 35 45 70 85
sales@nssma.fr

Ouistreham

VPC **LOCALAIN MARINE**
Accastillage Diffusion
Bassin de plaisance BP 20
14150 Ouistreham
Tél. : 02 31 97 17 47
ad-ouistreham@accastillage-diffusion.com

Saint-Valery-en-Caux

VPC **S.A.R.L. BONITE**
Accastillage Diffusion
34 quai du Havre
76460 Saint-Valery-en-Caux
Tél. : 02 35 97 20 80
ad-stvaleryencaux@accastillage-diffusion.com

BRETAGNE NORD

Brest

ROLLAND SISTERSHIP
USHIP
70 rue des Albatros
Port du Moulin Blanc
29200 Brest
Tél. : 02 98 02 49 02
rollandsistership@orange.fr

BERTHELOT S.A.
645 rue Jurien de la Gravière
29200 Brest
Tél. : 02 98 44 33 22
contact@berthelot.fr

VPC **COMPTOIR MARITIME**

Port du Moulin Blanc
29200 Brest
Tél. : 02 98 02 30 04
Télécopie : 02 98 02 79 83

NAVI OUEST
Accastillage Diffusion
Rue Alain Colas
29200 Brest
Tél. : 02 98 33 12 12
ad-brest@accastillage-diffusion.com

VPC **LIBRAIRIE DIALOGUES**
Square Mgr Roull
29200 Brest
Tél. : 02 98 44 88 68
contact@librairiedialogues.fr

Carantec

**COOPERATIVE ARMORICAINE
D'AVITAILLEMENT**
01 rue Albert Louppe
29660 Carantec
Tél. : 02 98 67 01 85
Télécopie : 02 98 67 92 37

L'Aber Wrac'h

COOPERATIVE MARITIME
Terre-plein du Port
29870 L'Aber Wrac'h
Tél. : 02 98 04 90 16
Télécopie : 02 98 04 84 12

Le Conquet

COOPERATIVE MARITIME
06 rue Lieutenant Jourden
29217 Le Conquet
Tél. : 02 98 89 01 85
Télécopie : 02 98 89 05 34

Lézardrieux

BRETAGNE MARINE
Accastillage Diffusion
BP 27 Le Port
22740 Lézardrieux
Tél. : 02 96 20 14 71
ad-lezardrieux@accastillage-diffusion.com

Morlaix

LOISIRS NAUTIQUES
Port de plaisance, route de Carantec
29600 Morlaix
Tél. : 02 98 88 27 30
Télécopie : 02 98 88 82 36

Paimpol

DAUPHIN-NAUTIC
Quai Armand Dayot
22500 Paimpol
Tél. : 02 96 22 01 72
dauphin.nautic@wanadoo.fr

BRETAGNE MARINE
Accastillage Diffusion
15 Quai Loti
22500 Paimpol
Tél. : 02 96 55 36 40
ad-paimpol@accastillage-diffusion.com

Perros-Guirec

PERROS-NAUTIC
BIG SHIP
Résidence du Levant
91 rue Ernest Renan
22700 Perros-Guirec
Tél. : 02 96 91 11 88
Télécopie : 02 96 91 27 25

Roscoff

COOPERATIVE MARITIME
Quai d'Auxerre
29680 Roscoff
Tél. : 02 98 69 70 47
Télécopie : 02 98 69 78 81

Saint-Brieuc

SAINT-BRIEUC PLAISANCE S.A.R.L.
Accastillage Diffusion
16 quai Armez
22000 Saint-Brieuc
Tél. : 02 96 58 02 48
st-brieuc@accastillage-diffusion.com

Saint-Cast Le Guildo

CHANTIER NAVAL DE LA VILLE AUDRAIN
Accastillage Diffusion
12 place Charles De Gaulle
22380 Saint Cast Le Guildo
Tél. : 02 96 41 64 26
Télécopie : 02 96 56 95 52

Saint-Malo

CHANTIER NAVAL DE LA VILLE AUDRAIN
Accastillage Diffusion
Parking Les Vallets
Port de plaisance
35400 Saint-Malo
Tél. : 02 99 56 48 06
ad-st-malo@accastillage-diffusion.com

NAVILOC

Port de plaisance des Bas Sablons, BP 104
35403 Saint-Malo CEDEX
Tél. : 02 99 82 12 72
naviloc@naviloc.com

VPC **VOILERIE RICHARD**

USHIP
03 rue du Glorieux
35400 Saint-Malo CEDEX
Tél. : 02 99 81 63 81
rimarine@wanadoo.fr

Saint-Quay Portrieux

VPC **LE LOUET ACCASTILLAGE**
Esplanade du nouveau port
22410 Saint-Quay Portrieux
Tél. : 02 96 65 29 29
Télécopie : 02 96 65 29 28

COOPERATIVE MARITIME
24 quai de la République
22410 Saint-Quay Portrieux
Tél. : 02 96 70 42 06
comptoirdelamer@gmail.com

Trébeurden

CAP MARINE
Accastillage Diffusion
44 rue de Trozoul, Port de plaisance
22560 Trébeurden
Tél. : 02 96 15 49 49
ad-trebeurden@accastillage-diffusion.fr

Tréguier

CO-PER-MARINE
Pont-Canada, Trédarzac
22220 Tréguier
Tél. : 02 96 92 35 72
Télécopie : 02 96 92 39 98

BRETAGNE SUD

Arzal

MARINARZAL
USHIP
Port de plaisance
56190 Arzal
Tél. : 02 97 45 03 50
marinarzal@uship.fr

Arzon

MASSIF MARINE
Accastillage Diffusion
Zone du Redo
56640 Arzon
Tél. : 02 97 53 61 94
ad-lecroesty@accastillage-diffusion.com

VPC **NAUTILOC**

Port du Croesty, 29 quai des voiliers
56640 Arzon
Tél. : 02 97 53 76 57
info@nautiloc.fr

YACHTING EQUIPEMENT

ZA du Redo
Port du Croesty
56640 Arzon
Tél. : 02 97 49 46 72
yachtingequipement@orange.fr

Audierne

COMPTOIR MARITIME DE L'IROISE
Quai Jean Jaurès
29770 Audierne
Tél. : 02 98 70 05 37
peche@iroise.coop

Auray

ARMORIQUE DIFFUSION
Accastillage Diffusion
Z.A.C. de Kerfontaine, Pluneret
56400 Auray
Tél. : 02 97 24 18 89
info@ad56.fr

COMPTOIR DE LA MER

Z.A. de Kerbois
56400 Auray
Tél. : 02 97 24 04 97
cdm.gilles@orange.fr

Bénodet

ACCASTILLAGE DE L'ODET
Port de plaisance, BP 62
29950 Bénodet
Tél. : 02 98 27 91 03
peche@iroise.coop

Camaret

COMPTOIR MARITIME DE L'IROISE
Quai Thépany
29570 Camaret
Tél. : 02 98 27 91 03
peche@iroise.coop

Concarneau

COOPERATIVE MARITIME
Rue des Chalutiers, BP 635
29186 Concarneau
Tél. : 02 98 97 55 76
Télécopie : 02 98 50 88 68

LE PASCO

Accastillage Diffusion
Zone du Petit Moros
Rue des Bolincheurs
29900 Concarneau
Tél. : 02 98 60 48 14
ad-concarneau@accastillage-diffusion.com

Doëlan

COOPERATIVE MARITIME
Port de Doëlan, Clohars-Carnoët
29360 Doëlan
Tél. : 02 98 71 52 87
Télécopie : 02 98 71 67 12

Douarnenez

LUMEN S.A.R.L.
Accastillage Diffusion
Place Victor Salez
29100 Douarnenez
Tél. : 02 98 74 29 38
ad-douarnenez@accastillage-diffusion.com

COMPTOIR MARITIME DE L'IROISE

Terre-plein du Port
29100 Douarnenez
Tél. : 02 98 98 24 24
peche@iroise.coop

Étel

COMPTOIR DE LA MER
Cours des quais
56410 Etel
Tél. : 02 97 55 30 76
Télécopie : 02 97 55 23 58

Groix

COMPTOIR DE LA MER
Port Tudy
56490 Groix
Tél. : 02 97 86 80 03

Guilvinec

COOPERATIVE MARITIME
Terre-plein du Port
29730 Guilvinec
Tél. : 02 98 58 10 31
Télécopie : 02 98 58 90 56

La Forêt-Fouesnant

VPC **P.L.F. MARINE**
Port-la-Forêt
29940 La Forêt-Fouesnant
Tél. : 02 98 56 96 04
contact@plmarine.fr

La Trinité-sur-Mer

VOILERIE LE PORT
USHIP
Cours des quais
Rue des Frères Kermorvan
56470 La Trinité-sur-Mer
Tél. : 02 97 55 72 07
Télécopie : 02 97 30 12 15

Lesconil

COOPERATIVE MARITIME
Terre-plein du Port
29740 Lesconil
Tél. : 02 98 87 80 36
Télécopie : 02 98 82 24 12

Locmiquélic

DEMI-CLE
25 rue du Port
56570 Locmiquélic
Tél. : 02 97 33 53 87
contact@demicle.com

Loctudy

VPC **COOPERATIVE MARITIME**
Port de Plaisance, BP 6
29750 Loctudy
Tél. : 02 98 87 41 12
Télécopie : 02 98 87 55 05

Lorient

VPC **A.F. MER**
USHIP
Port de Plaisance de Kernevel
56260 Larmor-Plage
Tél. : 02 97 65 43 44
Télécopie : 02 97 65 53 54

C TO C

USHIP
2 rue de l'Industrie
56100 Lorient
Tél. : 02 97 37 22 35
lorient@uship.fr

VPC **COMPTOIR DE LA MER**
Rue Benoît Frachon,
Rond-point de la base sous-marine
56100 Lorient
Tél. : 02 97 87 08 63
cdlm.lorient@wanadoo.fr

**COOPERATIVE MARITIME DES PECHEURS
ET OSTREICULTEURS DE LORIENT**

08 rue Alphonse Rio, CP n°12
56326 Lorient CEDEX
Tél. : 02 97 87 20 80
Télécopie : 02 97 87 20 89

**DOCKS ET ENTREPOTS MARITIMES DE
KEROMAN**

93 avenue de La Périère
56100 Lorient
Tél. : 02 97 87 14 00
Télécopie : 02 97 87 14 01

VPC **NAUTIC TRAINING CONCEPT**

2 rue Didier Bestin
56100 LORIENT
Téléphone : 02 97 82 89 52
nauticttrainingconcept@gmail.com

NAVI OUEST

Accastillage Diffusion
Rue Benoît Frachon
56100 Lorient
Tél. : 02 97 87 06 91
lorient@navioouest.fr

Plonéour-Lanvern

**COOPERATIVE MARITIME DU PAYS
BIGOUDEN**

Z.A. de Kerganet
29720 Plonéour-Lanvern
Tél. : 02 98 82 74 00
Télécopie : 02 98 82 74 05

Quiberon

VPC **LIBRAIRIE DE PORT-MARIA**

01 quai de l'Océan
56170 Quiberon
Tél. : 02 97 50 01 43
librairieportmaria@wanadoo.fr

Quimper

VPC **OCEAN DIFFUSION**

USHIP
Z.A. de Creac'h Gwen
Rue du Président Sadate
29000 Quimper
Tél. : 02 98 52 22 20
ocean-diffusion@wanadoo.fr

Saint-Guérolé-Penmarc'h

COOPERATIVE MARITIME

Terre-plein du port
29760 Saint-Guérolé-Penmarc'h
Tél. : 02 98 58 66 24
Télécopie : 02 98 58 87 56

Vannes

COMPTOIR DE LA MER

Z.A. Saint-Léonard
56450 Theix
Tél. : 02 97 42 40 80
Télécopie : 02 97 47 63 65

VPC **VOILERIE LE PORT**

USHIP
Les Deux Moulins
56880 Ploeren
Tél. : 02 97 42 54 01
vannes@uship.fr

ATLANTIQUE

Andernos

**COOPERATIVE MARITIME
D'AVITAILLEMENT**
89 boulevard de la République
33150 Andernos
Tél. : 05 56 82 00 62
Télécopie : 05 56 82 00 62

Anglet

ANGLT NAUTIQUE

110 bis avenue de l'Adour
64400 Anglet
Tél. : 05 59 63 51 91
Télécopie : 05 59 42 06 19

Arcachon

S.N.C. COOPERATIVE MARITIME

Comptoir du pêcheur arcachonnais
Quai Goslar, B.P. 13
33120 Arcachon
Tél. : 05 56 83 46 60
Télécopie : 05 56 83 01 76

Bordeaux

C.N.S.O.

Accastillage Diffusion
Bassin à flots n° 2, hangar 27
Rue Lucien Faure
33300 Bordeaux
Tél. : 05 56 39 03 90
Télécopie : 05 56 39 03 91
ad-bordeaux@accastillage-diffusion.com

VPC **CORDERIE VOILERIE DE L'ATLANTIQUE**

USHIP
271 boulevard Alfred Daney
33300 Bordeaux
Tél. : 05 57 19 00 07
cva-uship@wanadoo.fr

LE COMPAS

Bassin à flot n° 2
H27 - Portes 12/14
Rue Lucien Faure
33300 Bordeaux
Tél. : 05 57 19 00 07
compasmarin@gmail.com

Ciboure

VPC **LE COMPTOIR DU PECHEUR**

Port de Laraldenia
64500 Ciboure
Tél. : 05 59 47 13 54
Télécopie : 05 59 47 12 81

Grand-Piquey

**COOPERATIVE MARITIME
D'AVITAILLEMENT**

54 Route de Bordeaux
33950 Lége-Cap Ferret
Tél. : 05 56 60 51 08
Télécopie : 05 56 60 51 08

Gujan-Mestras

**COOPERATIVE MARITIME
D'AVITAILLEMENT**

01 rue de l'Yser
33470 Gujan-Mestras
Tél. : 05 56 66 41 90
Télécopie : 05 56 66 41 90

Hendaye

COMPTOIR MARITIME BASQUE

Quai de la Floride
64700 Hendaye
Tél. : 05 59 20 22 14
Télécopie : 05 59 20 56 27

La Rochelle

VPC **ATLANTIC LOISIRS**

Z.A. Port des Minimes, BP 3258
17032 La Rochelle CEDEX
Tél. : 05 46 44 21 35
atlantic.loisirs@gmail.com

COMPTOIR DES PECHEURS SARDINIERS

Port de pêche de Chef de Baie
Quai du Coureau
17045 La Rochelle CEDEX 01
Tél. : 05 46 41 31 66
Télécopie : 05 46 41 68 20

VPC **MARE MAGNUM**

Accastillage Diffusion
Quai Marillac
17000 La Rochelle
Tél. : 05 46 45 49 49
ad.17@wanadoo.fr

VPC **NAVIGATLANTIQUE**

Z.A. Port des Minimes
17000 La Rochelle
Tél. : 05 46 44 53 77
navigatlantique@yahoo.fr

La Teste de Buch

**COOPERATIVE MARITIME
D'AVITAILLEMENT**

Jetée Ouest, Port Ostréicole
33260 La Teste de Buch
Tél. : 05 56 54 67 66
Télécopie : 05 56 54 67 66

COMPTOIR NAUTIQUE ARCACHONNAIS

Accastillage Diffusion
Port ostréicole de la Teste
1 Boulevard de Curepipe
33260 La Teste de Buch
Tél. : 09 66 96 90 29
Télécopie : 05 56 83 87 50

La Turballe

VPC **COOPERATIVE MARITIME TURBALLAISE**

02 quai Saint-Jacques, BP 71020
44420 La Turballe
Tél. : 02 40 62 80 05
Télécopie : 02 40 23 33 08

Les Sables-d'Olonne

COOPERATIVE MARITIME DE VENDEE

Quai de la Cabaude
85100 Les Sables-d'Olonne
Tél. : 02 51 21 03 58
Télécopie : 02 51 21 37 20

COMPTOIR DE LA MER

2 rue des grèurs
85100 Les Sables-d'Olonne
Tél. : 02 51 96 96 52
Télécopie : 02 51 23 81 86

MASSIF MARINE

Accastillage Diffusion
Port Olona
85100 Les Sables-d'Olonne
Tél. : 02 51 32 30 24
ad-sablesdolonne@accastillage-diffusion.com

VPC **SABLAISE NAUTIQUE**

BIG SHIP
Port Olona, BP 158
85104 Les Sables-d'Olonne CEDEX
Tél. : 02 51 32 62 16
sablaise.nautique@wanadoo.fr

Nantes

VPC **NANTES ACCASTILLAGE**

Accastillage Diffusion
Porte de Sautron, périphérique ouest
Avenue des Lions
44800 Saint-Herblain
Tél. : 02 40 63 10 12
ad-44@wanadoo.fr

VPC **PRO SHIP S.A.**

12 rue Benoît Frachon
BP 40207
44815 Saint-Herblain CEDEX
Tél. : 02 40 12 04 44
magasin@proship.fr

Noirmoutier-en-l'Île

VPC **VOILERIE BURGAUD**

USHIP
17 quai Cassard
85330 Noirmoutier-en-l'Île
Tél. : 02 51 39 12 66
Télécopie : 02 51 39 56 93

Pornic

COMPTOIR DE LA MER DE PORNIC

4 rue du traité de Paris
ZAC des Terres Jarries 2
44210 Pornic
Tél. : 02 40 82 01 95
peche.coop.pornic@orange.fr

Royan

VPC **ROYAN VOILERIE**

Accastillage Diffusion
3 Voutes du Port
17200 Royan
Tél. : 05 46 38 36 95
Télécopie : 05 46 39 97 15

Saint-Gilles-Croix-de-Vie

VPC **COOPERATIVE MARITIME**

Quai Marcel Bernard
85800 Saint-Gilles-Croix-de-Vie
Tél. : 02 51 55 31 39
info@coop85.fr

MASSIF MARINE

Accastillage Diffusion
Route de la Roche-sur-Yon
85800 Saint-Gilles-Croix-de-Vie
Tél. : 02 51 55 42 07
ad-stgillescroix@accastillage-diffusion.com

Saint-Nazaire

VPC **LE COMPTOIR DU PECHEUR**

04 boulevard René Coty
44600 Saint-Nazaire
Tél. : 02 40 22 21 71
Télécopie : 02 40 66 10 05

GOLFE DU LION

Canet-plage

VPC **ALICEANE MARINE**

Accastillage Diffusion
Zone technique du Port
66140 Canet-plage
Tél. : 04 68 80 60 66
adcanet@wanadoo.fr

Cap d'Agde

LE GRAND LARGE

Accastillage Diffusion
Zone technique du Port
34300 Cap d'Agde
Tél. : 04 67 26 79 47
ad-capdage@accastillage-diffusion.com

NAVICAP SERVICE

USHIP
Zone technique du Port
34300 Cap d'Agde
Tél. : 04 67 26 21 35
navicap-uship@wanadoo.fr

Gruissan

NAUTILAND

Zone technique du port
11430 Gruissan
Tél. : 04 68 43 15 81
nautiland11@wanadoo.fr

La Ciotat

CIOTAT MARINE S.A.S.

Accastillage Diffusion
44 avenue de la Plaine Brunette
Zone Athéliea IV
13600 La Ciotat
Tél. : 04 42 98 12 30
adlaciostat@free.fr

La Grande Motte

VPC **LIBRAIRIE NAUTIQUE «L'EAU BLEUE»**

Immeuble «les voiles blanches»
192 rue Frédéric Mistral
34280 La Grande Motte
Tél. : 04 67 56 70 23
contact@eaubleue.com

CHEMINS D'Océans
Accastillage Diffusion
64 rue de l'Industrie
34280 La Grande Motte
Tél. : 04 67 58 58 96
Télécopie : 04 67 58 78 06

Le Grau du Roi

VPC **SUN MARINE**

USHIP
S.A.R.L. G.M.2
Zone technique n° 2,
Port-Camargue
30240 Le Grau du Roi
Tél. : 04 66 51 49 40
Télécopie : 04 66 53 22 04

Marseille

VPC **LIBRAIRIE MARITIME LA CARDINALE**

26 quai de Rive Neuve
13007 Marseille
Tél. : 04 91 54 79 40
contact@lacardinale.com

VPC **ACCASTILLAGE DIFFUSION**

173 rue Sainte
13007 Marseille
Tél. : 04 91 54 02 03
admarseille@orange.fr

VPC **LJB**

38 rue du Coq
BP 8002
13191 Marseille CEDEX 20
Tél. : 04 91 05 89 11
Télécopie : 04 30 65 08 31

SAMBIONI ET CIE

Bd bassins de radoub forme 5 et 6
13002 Marseille
Tél. : 04 91 91 74 00
Télécopie : 04 91 91 74 58

Martigues

VPC **AZUR MARINE 13**

Accastillage Diffusion
Ecopolis sud, 03 rue Chappée
13500 Martigues
Tél. : 04 42 81 13 14
ad-martigues@accastillage-diffusion.com

VPC **TECHNIC MARINE**

Big Ship
Z.I. Ecopolis, 09 rue F. Sauvage
13501 Martigues CEDEX
Tél. : 04 42 43 16 10
contact@technic-marine.com

Pérols

HOLE SHOT/QUAI 34

Accastillage Diffusion
Route de Carnon,
Z.A.C. Le Fenouillet
34474 Pérols
Tél. : 04 67 50 34 44
ad-montpellier@accastillage-diffusion.com

Port-Camargue

S.P.I.

Accastillage Diffusion
Zone technique n°1
30240 Port-Camargue
Tél. : 04 66 51 52 52
ad-portcamargue@accastillage-diffusion.com

Port-Leucate

ALICEANE MARINE PORT-LEUCATE

Accastillage Diffusion
210 Place de l'Entrée
Zone technique du port
11370 Port-Leucate
Tél. : 04 68 41 07 12
ad-portleucate@accastillage-diffusion.com

Port-Saint-Louis-du-Rhône

THE WIND SHIP

Accastillage Diffusion
Avenue de la 1^{re} DFL
Port à sec Navy Services
13230 Port-Saint-Louis-du-Rhône
Tél. : 06 89 80 96 35
ad-psl@accastillage-diffusion.com

Sète

MARINE SETE SERVICES

Accastillage Diffusion
1205 quai des Moulins
34200 Sète
Tél. : 04 67 48 05 55
ad-sete@accastillage-diffusion.com

CÔTE DAZUR

Antibes

VPC **ANTIBES SHIP SERVICE**

12-16 bis boulevard d'Aguillon
06600 Antibes
Tél. : 04 93 34 68 00
Télécopie : 04 93 34 53 95

VPC **RIVIERA CHARTS**

Adm Galerie du Port, 11 rue Fontvieille
06600 Antibes
Tél. : 04 93 34 45 66
sales@rivieracharts.com

Beaulieu-sur-Mer

VPC **AQUA MARINE YACHT**

USHIP
Port de plaisance
06310 Beaulieu-sur-Mer
Tél. : 04 93 01 09 34
aquamarineyachts@orange.fr

Bormes-les-Mimosas

ESPACE POWER

Accastillage Diffusion
300 rue des Rapugues
83230 Bormes-les-Mimosas
Tél. : 04 94 71 13 55
ad-bormes@accastillage-diffusion.com

Cannes

ROMEO MARINE

19 quai Saint-Pierre
06400 Cannes
Tél. : 04 93 39 11 90
Télécopie : 04 93 68 98 10

ACCASTILLAGE DIFFUSION

2A Avenue du Centre
06150 Cannes-La Bocca
Tél. : 04 83 28 83 28
ad-cannes@accastillage-diffusion.com

Cogolin
VPC **LIBRAIRIE MARITIME L'ALIDADE**
La Galiote, route de la plage,
Marines de Cogolin
83310 Cogolin
Tél. : 04 94 53 94 90
lalidade@wanadoo.fr

Fréjus
VPC **MASSIF MARINE IMPORT COTE D'AZUR**
Accastillage Diffusion
Zone Technique, Port-Fréjus
83600 Fréjus
Tél. : 04 94 52 21 46
nebomarine@yahoo.fr

Hyères
EURO VOILES S.A.
Accastillage Diffusion
2315 avenue de l'aéroport, Hyères Port
83400 Hyères
Tél. : 04 94 12 52 47
ad-hyeres@accastillage-diffusion.com

MARE NOSTRUM
Village Saint-Pierre
17 avenue du Dr Robin
83400 Hyères-Port
Tél. : 04 94 38 96 96
Télécopie : 04 94 38 33 76

VOILERIE RUSSO
USHIP
Somat S.A.
63 avenue du Dr Robin, Le Port
83400 Hyères
Tél. : 04 94 57 71 01
didier@voilesrusso.com

La Seyne-sur-Mer
VPC **QUO VADIS**
USHIP
Espace Joseph Grimaud, BP 34,
Tamaris-sur-Mer
83504 La Seyne-sur-Mer CEDEX
Tél. : 04 94 57 71 01
fabrice.marcus@quovadis.pro

Le Lavandou
ACCASTILLAGE BOAT SHIP
Accastillage Diffusion
Zone de carénage, Môle est
Nouveau Port
83980 Le Lavandou
Tél. : 04 94 05 78 36
ad-lavandou@accastillage-diffusion.com

Les Embiez Six-Fours
CJ NAUTIC
Accastillage Diffusion
Île des Embiez
83140 Les Embiez Six-Fours
Tél. : 04 94 74 99 72
cjnautic.ad@wanadoo.fr

Mandelieu-La-Napoule
MARINE SHIP
Port de La Napoule
06210 Mandelieu-La-Napoule
Tél. : 04 93 90 31 80
Télécopie : 04 93 90 21 70

Nice
RONTANI
05 rue Alexandre-Mari
06300 Nice
Tél. : 04 93 62 32 43
Télécopie : 04 93 80 50 69

Sainte-Maxime
VPC **LP NAUTIQUE**
Accastillage Diffusion
Galerie du port, quai Léon Condroyer
83120 Sainte-Maxime
Tél. : 04 94 96 28 27
ad-stemaxime@accastillage-diffusion.com

Saint-Mandrier
Accastillage Diffusion
Port Pin Rolland
83430 Saint-Mandrier
Tél. : 04 94 94 14 19
ad-portpinrolland@accastillage-diffusion.com

Saint-Raphaël
HD MARINE
USHIP
Port Santa Lucia, BP 407
83704 Saint-Raphaël CEDEX
Tél. : 04 94 95 93 75
magasin@hdmarine.com

Toulon
YACHT PORT DE TOULON
Accastillage Diffusion
15 quai du Petit Rang
83000 Toulon
Tél. : 04 94 41 30 10
adjeanmautoulon@wanadoo.fr

CORSE
Ajaccio
BIZZARI NAUTIC
Accastillage Diffusion
Port Charles Ornano
20000 Ajaccio
Tél. : 04 95 20 82 70
ad-ajaccio@accastillage-diffusion.com

BIZZARI NAUTIC
Accastillage Diffusion
Quai de la Citadelle
20000 Ajaccio
Tél. : 04 95 21 25 50
Télécopie : 04 95 21 78 28

CYRNOS MARINE
Port Tino Rossi
20000 Ajaccio
Tél. : 04 95 21 25 50
Télécopie : 04 95 21 78 28

Bastia
VPC **MARINE SERVICE EQUIPEMENT**
Accastillage Diffusion
Immeuble Pouillon, Vieux Port
20200 Bastia
Tél. : 04 95 32 39 39
ad-bastia@accastillage-diffusion.com

Calvi
CALVI BATEAUX
Accastillage Diffusion
Quai Landry
20260 Calvi
Tél. : 04 95 65 02 91
Télécopie : 04 95 65 02 91

Furiani
VPC **NAUTICORSE**
RN 193
20600 Furiani
Tél. : 04 95 33 50 07
nauticorse@wanadoo.fr

Porto-Vecchio
VPC **MARINE SHIP**
Quai Pascal Paoli
Port de plaisance, BP 23
20137 Porto-Vecchio
Tél. : 04 95 72 00 23
Télécopie : 04 95 72 03 44

Propriano
VALINCO MARINE
Accastillage Diffusion
Quai L'Herminier, BP 41
20110 Propriano
Tél. : 04 95 76 04 70
ad-propriano@accastillage-diffusion.com

RÉGION PARISIENNE

Boulogne-Billancourt
PARIS MARINE - ESPACE MAZURA
Accastillage Diffusion
Face au 36 Quai A. Le Gallo
92100 Boulogne-Billancourt
Tél. : 01 46 99 98 50
ad-paris@accastillage-diffusion.com

Grigny
VPC **SPORTS YACHTING 99**
USHIP
1 Chemin du Port
91350 Grigny
Tél. : 01 69 06 99 09
sports-nautiques@wanadoo.fr

Paris
VPC **AU VIEUX CAMPEUR**
48 rue des Ecoles
75005 Paris
Tél. : 01 53 10 48 48
Télécopie : 01 46 34 14 16

VPC **LIBRAIRIE MARITIME OUTREMER**
26 rue Jacob
75006 Paris
Tél. : 01 42 34 96 69
librairieoutremer@wanadoo.fr

VPC **NAUTI-STORE**
30 Avenue de la Grande Armée
75017 Paris
Tél. : 01 44 09 04 48
contact@nautistore.fr

L'EAU ET LES REVES
Quai de l'Oise
75019 Paris
Tél. : 01 42 05 99 70
contact@penichelibrairie.com

INTÉRIEUR

Le Bourget du Lac
DRIVET BATEAU (2C MARINE)
Accastillage Diffusion
Route du Lac, BP 40
73372 Le Bourget du Lac
Tél. : 04 79 25 01 78
ad-lebourget@accastillage-diffusion.com

Lyon
VPC **RACONTE-MOI LA TERRE**
14 avenue du Plat
69002 Lyon
Tél. : 04 78 92 60 22
Télécopie : 04 78 92 60 21

VPC **BIBLIONAUTIQUE**
34 rue Cuvier
69006 LYON
Tél. : 04 27 11 66 62
contact@biblionautique.com

VPC **S.G. MARINE**
Accastillage Diffusion
21 rue Jean Jaurès
69330 Meyzieu
Tél. : 04 78 90 12 49
ad-lyon@accastillage-diffusion.com

Mesnil Saint-Père
VPC **NAUTIC EVASION**
Accastillage Diffusion
Lac de la Forêt d'Orient
10140 Mesnil Saint-Père
Tél. : 03 25 41 28 87
ad-mesnilstpere@accastillage-diffusion.com

Messery
LEMAN PLAISANCE
Accastillage Diffusion
62 route de la Pointe Messery
74140 Messery
Tél. : 04 50 94 73 07
ad-lacleman@accastillage-diffusion.com

Metz
VPC **LORRAINE NAUTISME**
Accastillage Diffusion
Vieux Port, 02 rue des alliés
57050 Metz
Tél. : 03 87 32 21 22
info@lorraine-nautisme.fr

Rennes
VPC **ARIANE - LIBRAIRIE DU VOYAGE**
35000 Rennes
Tél. : 02 99 79 68 47
pascal@librairie-voyage.com

Strasbourg
VPC **ACCASTILLAGE DIFFUSION**
02 rue de Boulogne, Port sud
67100 Strasbourg
Tél. : 03 88 41 02 41
contact@ad-strasbourg.com

Thillot
VPC **CADELIBRO - HUMBERT**
26 route des Côtes
55210 Thillot
Tél. : 01 64 14 43 80
cadelibro@cadelibro.com

Toulouse
ACCASTILLAGE-BATEAUX.COM
Accastillage Diffusion
14 rue Hermes, Batiment Marine
Parc Technologique du Canal
31520 Ramonville Saint-Agne
Tél. : 05 61 73 86 11
ad-toulouse@accastillage-diffusion.com

DÉPARTEMENTS ET COLLECTIVITÉS FRANÇAISES D'OUTRE-MER

GUADELOUPE

Baie Mahault
WINDY WAVE CARAÏBES
Route du Camp Dugommier
La Jaille
97122 Baie Mahault
Tél. : 05 90 26 20 20
Télécopie : 05 90 32 48 70

Gourbeyre
CARAÏBE GREEMENT
«ANTILLES YACHTING SERVICES»
Résidence Beaugard
Marina de Rivière Sens
97113 Gourbeyre
Tél. : 05 90 94 54 86
caraibegreement@hotmail.com

Pointe-à-Pitre
CARAÏBE GREEMENT
Porte de la Marina
97110 Pointe-à-Pitre
Tél. : 05 90 90 82 01
Télécopie : 05 90 90 97 50

ELECTRO NAUTIC S.A.
23 rue Raspail, BP 385
97162 Pointe-à-Pitre
Tél. : 05 90 21 36 77
Télécopie : 05 90 90 24 01

KARUKERA MARINE
Marina Bas du Fort
97110 Pointe-à-Pitre
Tél. : 05 90 90 90 96
karukera.marine@wanadoo.fr

MARTINIQUE

Fort-de-France
SEA SERVICE
109 rue Ernest Deproge
97200 Fort-de-France
Tél. : 05 96 70 26 69
seaservices972@orange.fr

Le Lamantin
LIBRAIRIE ANTILLAISE
Z.I. La Lézarde, BP 322
97287 Le Lamantin CEDEX 02
Tél. : 05 96 51 71 71
Télécopie : 05 96 51 71 15

MER & SPORT
ZI Jambette
97232 Le Lamantin
info@mer-et-sport.com

NOUVELLE-CALÉDONIE

Nouméa
AS DE TREFLE - PENTECOST
202 rue Gervolino Magenta,
BP 3493
98486 Nouméa CEDEX
Tél. : (687) 28 88 82
lib.pentecost@canl.nc

VPC **MARINE CORAIL**
26 rue du Général Mangin, BP 848
98485 Nouméa
Tél. : (687) 27 58 48
Télécopie : (687) 27 68 43

SPEED MARINE
Lot n°6
9 Rue du Capitaine Bois
Nouvelle Plaisance
98800 Nouméa
Tél. : (687) 25 12 96
ad-noumea@accastillage-diffusion.com

RÉUNION

Le Port
UNIMAR
12 rue de la République
97420 Le Port
Tél. : 02 62 42 09 45
Télécopie : 02 62 43 32 50

Saint-Martin
BUDGET MARINE
Sandy Ground bridge,
Rue Lady Fish
97150 Saint-Martin
Tél. : 00 590 590 290 860
lile@budgetmarine.com

SAINT-PIERRE-ET-MIQUELON

Saint-Pierre
YACHT CLUB SAINT-PIERRE
Quai Eric Tabarly, BP 1241
97500 Saint-Pierre
Tél. : (508) 41 47 36
emvsp@cheznoo.net

TAHITI

Papeete
VPC **KLIMA LIBRAIRIE**
13 place Notre-Dame, BP 31
98713 Papeete
Tél. : (689) 42 00 63
klima@mail.pf

VPC **NAUTI-SPORT/TAHITI SPORT S.A.**
Fare Ute, BP 62
98713 Papeete
Tél. : (689) 50 59 59
tahiti.sport@tahiti-sport.pf

ÉTRANGER

AFRIQUE DU SUD

Cape Town
TRISTAN EXPORT (Pty)
7 Woodlands Road
Woodstock - Cape Town
Tél. : (00 27) 21 448 4886
info@tristanexport.za

ALGÉRIE

Alger
INTERNATIONAL MARINE SERVICES
Villa n°3 plage ouest
Sidi Fredj, Staoueli
Alger
Tél. : (00 213) 21 37 62 73
Télécopie : (00 213) 21 37 62 74
(00 213) 21 93 78 01

ALLEMAGNE

Hambourg
Adm **HANSE NAUTIC GMBH**
Bade & Hornig, Eckardt & Messtorff
Herrengraben 31
D-20459 Hambourg
Tél. : (00 49) 40-37 4842-0
info@hanseautic.com

BELGIQUE

Antwerpen
VPC **BOGERD-MARTIN NV**
Adm Oude Leeuwenruil 37
2000 Antwerpen
Tél. : (00 32) 3 213 41 70
sales@martin.be

Nieuwpoort
NAUTIC STORE
Accastillage Diffusion
Watersportlaan 15
B-8620 Nieuwpoort
Tél. : (00 32) 58 58 58 00
ad-nieuwpoort@accastillage-diffusion.com

CANADA

Montréal
Adm **MARINE PRESSE DU CANADA**
640 Saint-Paul Ouest, Suite 300
Montréal "QC" H3C 1L9
Tél. : (001) 514 866 8342
Télécopie : (001) 514 866 9050

CONGO**Pointe Noire**

SAM CONGO S.A.
Daron Shipchandler
BP 95
Pointe Noire (Congo)
Tél. : (00 242) 05 535 62 42
sam-cg-pnr@daron-shipchandler.com

DJIBOUTI**Djibouti**

TECHNO-PRO
BP 2662
Djibouti
Tél. : (00 253) 35 40 41
stanistas.vimar@gmail.com

ESPAGNE**Altea**

TRESNAUTIC S.C.
Puerto Deportivo Marina Greenwich
Edificio Timonel, local 74
03 599 Altea
Tél. : (00 34) 96 688 87 15

Alicante

VIATEC
Accastillage Diffusion
Calle Joan Fuster 2C Bajo
03 700 Denia
Tél. : (00 34) 96 57 84 501
Télécopie : (00 34) 96 57 84 384

NAUTICA MUNDO MARINO
Centro Nautico Marina El Portet
Moll de la Pansa s/n - Local n°5
03 700 Denia Alicante
Tél. : (00 34) 692 551 053

TORREVIEJA NAUTISHOP S.L.
Accastillage Diffusion
Marina Deportiva de Alicante
Muelle de Levante 8, local 3
03 001 Alicante
Tél. : (00 34) 965 21 01 82
Télécopie : (00 34) 965 20 83 69

Barcelone

MERCANAUTICA
Accastillage Diffusion
C/Parc 3
08 002 Barcelone
Tél. : (00 34) 93 31 70 213
Télécopie : (00 34) 93 30 23 569

Benalmadena

INNO NAUTICA S.A.
Accastillage Diffusion
C/Velazquez, n°34 locales 5-6
Puerto Deportivo de Benalmadena
29 630 Benalmadena-costa
Tél. : (00 34) 952 444 483
Télécopie : (00 34) 952 576 389

Cartaya

FERRETERIA MANUEL SANCHEZ
Accastillage Diffusion
Avda Gibraltar
21 450 Cartaya
Tél. : (00 34) 95 93 99 008
Télécopie : (00 34) 95 93 90 590

Castelldefels

CATAMARAN CENTER
Accastillage Diffusion
Puerto Deportivo de Port Ginesta
Local 324
08 860 Castelldefels - Port Ginesta
Tél. : (00 34) 93 66 43 989
Télécopie : (00 34) 93 66 53 600

Castellon

LUBY RACE GROUP
Accastillage Diffusion
Avda Ferrandis Salvador n°5 Bajo
12 100 Castellon
Tél. : (00 34) 96 47 37 033
Télécopie : (00 34) 96 47 37 033

Getxo

OCINAV
Accastillage Diffusion
Puerto Deportivo de Getxo
Area Técnica, Pabellon B1
48 990 Getxo
Tél. : (00 34) 94 49 14 002
Télécopie : (00 34) 94 49 14 233

Hondarribia

NAUTICA Y SERVICIO ALTAIR
Accastillage Diffusion
Puerto Deportivo Hondarribia
C/Minatera Edificio 2 local 1
20280 Hondarribia
Tél. : (00 34) 943 941 011
ad-hondarribia@accastillage-diffusion.com

La Manga

ACCATILLAJE LA MANGA
Accastillage Diffusion
Puerto Thomas Maestre, Modulo 8, Local B
39380 La Manga
Tél. : (00 34) 96 81 40 732
Télécopie : (00 34) 96 81 40 732

Madrid

VPC NAUTICA ROBINSON S.L.
C/Santo Tomé,6
28004 Madrid
Tél. : (00 34) 91 02 42 807
robinson@nauticarobinson.com

ALAIRO
Accastillage Diffusion
Calle de Dublin n°11
Poligono Europolis
Las Rozas de Madrid
28 703 Madrid
Tél. : (00 34) 91 65 92 817
Télécopie : (00 34) 91 65 92 819

Palma de Mallorca

MERCANAUTICA
Accastillage Diffusion
Paseo marítimo 38
07 014 Palma de Mallorca
Tél. : (00 34) 97 12 81 011
Télécopie : (00 34) 97 12 80 888

Rosas

NAUTIDECO
Accastillage Diffusion
Avenida Rhodas n°15-17
17 480 Rosas
Tél. : (00 34) 97 22 56 510
accastillage_diffusion_rosas@hotmail.com

Torrevieja

TORREVIEJA NAUTISHOP
Accastillage Diffusion
Puerto Deportivo Marina Internacional
Fase V, local 7
03 180 Torrevieja
Tél. : (00 34) 96 67 04 425
Télécopie : (00 34) 96 67 04 425

Valence

NAVALTEC
Accastillage Diffusion
Real Club Nautico de Valencia,
Local 1 & 2
46 024 Valence
Tél. : (00 34) 96 36 73 917
Télécopie : (00 34) 96 36 75 773

TECDEMAR PROMOTORA NAVAL
Accastillage Diffusion
Puerto Copa America
46 024 Valence
Tél. : (00 34) 96 36 73 917
Télécopie : (00 34) 96 36 75 773

Vilanova

AD VILANOVA
Rumbo libre SCP
Fassina n° 7, local DCHA
08 800 Vilanova I La Geltru
Tél. : (00 34) 93 81 00 931
Télécopie : (00 34) 93 81 00 931

GABON**Port-Gentil**

SAM GABON S.A.
Daron Shipchandler
BP 404
Port-Gentil
Tél. : (00 241) 55 28 60
Sam-ga-pog@daron-shipchandler.com

ITALIE**Cagliari**

CFADDA NAUTICA
Accastillage Diffusion
Via Calamattia 23
09134 Cagliari
Tél. : (0039) 39 070 229 015

Castiglione della Pescaia

ALL IN ONE
Accastillage Diffusion
Via dei Drappieri s/nc
58 043 Castiglione della Pescaia (GR)
Tél. : (0039) 0564 93 9118
Télécopie : (0039) 0564 93 5757

Marina di Ravenna

VERNICI MARINE
Accastillage Diffusion
Piazza Dora Markus 12/G
48 122 Marina di Ravenna (RA)
Tél. : (0039) 347 566 47 47

VPC LA LIBRERIA DEL MARE
Di Piera Casari EC. S.A.S.
Via Dei Bossi, 8
20 121 Milano
Tél. : (00 39) 0286 46 4426
info@libreriadelmare.it

Pesaro

VPC DISTRIBUZIONE MARE
Di Morbidelli Silvio,
Via R. Gennari 22
61 100 Pesaro
Tél. : (00 39) 0721 40 1340
Télécopie : (00 39) 0721 40 7420

Roma

OLTMARE
Via del Vantaggio 19
00186 Roma
Tél. : (00 39) 0636 12 091
ilmare@ilmare.com

NAUTICA OLTREMARE SRL
Accastillage Diffusion
Immobile Caravaggio
Via Hayez n°4/B
30 174 Zelarino (VE)
Tél. : (0039) 338 242 62 41

Syracuse

NAUTICA STORE SIRACUSA
Accastillage Diffusion
Via Malta 46
96100 Siracusa
Tél. : (0039) 931 185 42 19

MAROC**Casablanca**

DRAPOR
05 rue Chajarat Addor,
quartier Palmier
20 100 Casablanca
Tél. : (00 212) 22 95 91 00
Télécopie : (00 212) 22 23 26 00

MONACO**Monaco**

MARINE SERVICE RINALDI
04 quai Antoine 1^{er}
98 000 Monaco
Tél. : (00 377) 93 30 16 19
Télécopie : (00 377) 93 50 49 32

PORTUGAL**Cascais**

SABORABORDO UNIPESOA L LDA
Loja 34 - Marina de Cascais
2750800 Cascais
Tél. : (00 35) 121 483 55 57
ad-cascais@accastillage-diffusion.com

RÉPUBLIQUE TCHÈQUE**Brno**

APC
PR & MARKETING
Antonina Prochazki 8
62 300 Brno
Tél. : 420-54 323 2035
jgroch@apc-pr.cz

SÉNÉGAL**Dakar**

AR.S.OU.N.I. SARL
Avenue Félix Eboué
(à côté du môle 10), BP 869
Dakar RP
Tél. : (00 221) 821 75 72
Télécopie : (00 221) 821 75 72

SUISSE**Crans-près-Céligny**

LIBRAIRIE NAUTIQUE LE CABESTAN
Chemin du Bois-Neuf 11
CH-1299 Crans-près-Céligny
Tél. : (00 41) 22 700 04 46
lecabestan@nauti.ch

THAÏLANDE

BOAT MARINE SERVICES
Accastillage Diffusion
4 Ban Lamsor Nhamuang
8410 Koh Samui Suratthani
Tél. : (00 66) 833 885 926
boatmarineservices@gmail.com

USA**Fort Lauderdale**

Adm BLUEWATER BOOKS & CHARTS
Accastillage Diffusion
3233 2nd Avenue SW
FL 33 316 Fort Lauderdale
Tél. libre : 800 942 2583
Tél. : 954 763 65 33
help@bluewaterweb.com

Seattle

Adm CAPTAINS NAUTICAL SUPPLIES
2500 fifteenth ave, West
Seattle Wa 98 119
Tél. : (00 1) 206 283 72 42
sales@captainsnautical.com

GROSSISTES-DISTRIBUTEURS

(n'assurant pas la vente aux particuliers)
TOPOPLASTIC
contact@topoplastic.com

GROSSISTES-DISTRIBUTEURS DE PRODUITS DE PLAISANCE

(n'assurant pas la vente aux particuliers)

FRANCE METROPOLITAINE**Brest**

FOB S.A.S.
BP 14
29 801 Brest Cedex 09
Tél. : 02 98 02 04 17
commande@fob.fr

Notre-Dame d'Oé

CARTOTHEQUE-EGG
La Liodière
Route de Monts
BP 30445
37 304 Joué-Lès-Tours CEDEX
Tél. : 02 47 62 28 28
Télécopie : 02 47 62 28 30

SHOM Prestations particulières

Sur demande écrite adressée au SHOM (coordonnées ci-contre), des travaux particuliers peuvent être réalisés. Une facture proforma (devis) sera établie pour chaque demande de prestations particulières ; celles-ci sont réalisées après accord et règlement de la facture.

- Fourniture de tirage de minutes de sondes ou de topographie côtière, au format A0, sur papier ou polyester.
- Reproduction de cartes anciennes hors catalogue.

SHOM

CS 92803
29228 BREST CEDEX 2
Tél. : 02 56 312 312
Fax : 02 98 47 11 42
bps@shom.fr

L'ESPACE DE DIFFUSION

PRODUITS NUMÉRIQUES

Une offre de produits téléchargeables répondant aux besoins des particuliers et des professionnels. Possibilité d'achat ponctuel, abonnement ou accessibilité en flux.

SERVICES EN LIGNE

Une offre de services avancés répondant à des besoins spécifiques, paramétrables. Possibilité d'achat ponctuel, abonnement ou accessibilité en flux.

EXPERTISES

Catalogue des prestations du SHOM répondant aux besoins des professionnels et couvrant les domaines d'expertises particuliers.