

**Côte méditerranéenne espagnole  
Costa Brava, Dorada et del Azahar**

Edition française 2009

**Mise à jour mars 2015**

**Page 13**

**Bulletins météo**

**VHF et MF**

Supprimer « MF ».

Supprimer le 2<sup>e</sup> paragraphe « Les bulletins pour le large ... tableau p. 14. »

**Page 14**

**Plan**

Numéros de téléphone :

Madrid ☎ 34 944 540353 Fax 34 944 543523

Valencia ☎ 34 961 027440 Fax 34 961 027449

Malaga ☎ 34 952 056610 Fax 34 952 962671

**Tableau**

*Prévisions météo pour les eaux côtières et observations  
du temps actuel en anglais et en espagnol :*

Remplacer le tableau par :

<i>MRCC</i>	<i>Canal VHF</i>	<i>Heure UTC</i>
MRCC Tarifa	10, 67	H2 +15
MRSC Algeciras	74	03h15, 05h15, 07h15, 11h15, 15h15, 19h15, 23h15
MRCC Almería	74	H1 +15
MRCC Barcelona	10	07h00, 11h00, 16h00, 21h00
CCR Valencia	10, 67	H2 +15
MRSC Castellon	74	09h00, 14h00, 19h00
MRSC Tarragona	74	06h30, 10h30, 16h30, 21h30
MRCC Palma	10	06h35, 09h35, 14h35, 20h35

(+ 1 h en hiver)

H1 = heures impaires. H2 = heures paires.

**Fin du tableau**

**Tableau**

*Prévisions pour les zones météo et les eaux côtières en espagnol*

Supprimer 11h33

Modifier :

Cabo de La Nao : VHF canal 1  
Castellon VHF canal 26

### ***Fin du tableau***

#### **Page 16**

##### **Déclinaison magnétique**

0°23,00'W (2013) diminuant de 10' par an.

#### **Page 24**

##### **Amarrage**

On signale (2012) que El Portet est une marina très accueillante et moins chère que le real Club Nautico.

##### **Equipements/services**

Ajouter après « Shipchandler derrière le chantier » : travel-lift et terre-plein seulement au Club Nautico.

A la fin du paragraphe, ajouter : Un agent pour les réparations et les services à la plaisance est situé à la marina d

Bâtiment H-4, ☎ 966 427 470 Fax 966 420 037

[info@mun-do-maritimo.com](mailto:info@mun-do-maritimo.com)

On trouve à El Portet un wifi gratuit et un bar, ainsi qu'un supermarché à 10 min à pied. Elle est beaucoup plus p  
que les deux autres marinas.

*Avertissement* : l'eau sur les pontons du Club Nautico n'est pas potable. Elle est salée et ne doit pas être utilisée p  
mettre dans les réservoirs.

#### **Page 26**

##### **Puerto de Oliva - Communications du port**

Remplacer l'e-mail et le site par :

[nauticoliva@gmail.com](mailto:nauticoliva@gmail.com)

[www.nauticoliva.es](http://www.nauticoliva.es)

#### **Page 36**

##### **Puertos de Valencia – Communications du port**

Remplacer l'e-mail Juan Carlos I par [marina@valencia2007.com](mailto:marina@valencia2007.com)

#### **Page 39**

##### **Marina Real Juan Carlos I**

Remplacer l'e-mail par [marina@valencia2007.com](mailto:marina@valencia2007.com)

##### **Entrée et amarrage**

Ajouter : les prix sont très raisonnables toute l'année avec eau et électricité sur les pontons et wifi gratuit. L'in  
marina est qu'elle est loin de tout. Il y a un arrêt de tram permettant de rejoindre le métro à 10 min à pied. Le sup  
proche est à 10 min en vélo, mais avec un vélo il est facile d'aller en centre ville par les pistes cyclables à plat, en

#### **Page 46**

##### **Siles – Communications du port**

Remplacer Fax et e-mail par : Fax 960 616 808 et [info@nauticcanet.com](mailto:info@nauticcanet.com)

#### **Page 48**

### **Puerto de Burriana – Feux**

0221.5 est une tourelle cardinale E

Supprimer : « Le feu a été détruit ... »

### **Page 58**

#### **Puerto de las Fentes – Communications du port**

Remplacer le Fax par *Fax* 964 412 660.

### **Page 67**

#### **Déclinaison magnétique**

Remplacer par : 0°02,00' diminuant de 06' par an.

### **Page 75**

#### **Port animé avec un bassin de plaisance et une future grande marina**

Remplacer par : « Port animé»

Remplacer la dernière phrase par : Il y a maintenant une marina bien équipée dans le nouveau bassin au NE.

### **Page 76**

#### **Sant Carles Bassin de plaisance (Club Náutico de Sant Carles)**

Remplacer les Communications par :

Club Náutico de Sant Carles VHF canal 09 ☎ 977 741 103 *Fax* 977 742 368

[clubnautic@larapita.com](mailto:clubnautic@larapita.com)

[www.cnsr.com](http://www.cnsr.com)

### **Page 77**

remplacer « Nouvelle marina (2008) » et le paragraphe sous ce titre par :

#### **Marina**

Les promoteurs anglais MDL ont été associés dans le développement de la marina qui est maintenant terminée et équipée d'équipements d'une marina moderne.

### **Page 81**

#### **Port convenable pour la plaisance**

Supprimer la dernière phrase « Des travaux de construction ... ».

### **Page 84**

#### **Communications du port**

Supprimer [www.pserveis.com/cnam](http://www.pserveis.com/cnam)

### **Page 85**

### **Communications du port**

Supprimer les contacts et remplacer par :

VHF canal 09

☎ 977 486 327.

Contactez Puerto Calafat pour des détails sur Sant Jordi (page suivante).

### **Page 86**

#### **Communications du port**

☎ 977 486 184 Fax 977 486 023

### **Page 99**

#### **Feux**

0386.71 Extrémité F(2+1)R.14,5s6m3M Structure ronde rouge, bande verte sur poteau blanc 2 m.

#### **Communications du port**

☎ 977 213 000 et [recepio@portesportiuarragona.com](mailto:recepio@portesportiuarragona.com)

### **Page 104**

#### **Feux**

0393.83 Fl(4)R.11s4m3M.

### **Page 113**

#### **Marinas bien abritées**

Remplacer le 2<sup>e</sup> paragraphe par :

Les travaux juste à bâbord à l'intérieur du Dique de Poniente sont maintenant terminés et il y a une grande marina pour yachts dotée de tous les équipements dont ils ont besoin. Cette Grande marina accueille aussi une marina plus petite pour petits bateaux (jusqu'à 7 m) au N du port. Il est recommandé aux bateaux de voyage normaux d'appeler le 0393.83 de l'approche.

### **Page 122**

#### **Barcelone**

Remplacer les 4 premiers paragraphes par :

En 1999 ont débuté les travaux d'une gigantesque reconstruction qui devait se terminer en 2010, mais des travaux sont toujours en cours dans la partie SW du port. La phase initiale a consisté à construire le Dique de Abrigo, long de 0,5 M, le début du Dique del Este, ainsi qu'un pont, Puerta de Europa, entre le Dique del Este et le Muelle de Poniente. Une marina a été créée que tous les plaisanciers doivent utiliser à l'extrémité N du Dique del Este, juste au S du nouveau port. Pendant ce temps, à l'extrémité SW du port, des travaux encore plus importants étaient entrepris. L'embouchure du port était déplacée de près de 1 M vers le SW, d'importants comblements étaient entrepris pour créer un nouveau port. L'ancien port. Le Dique del Este était prolongé de près de 1 M et un nouveau Dique Sur était construit pour protéger le nouveau port. Des travaux sont encore en cours et il est conseillé aux plaisanciers de rester à l'écart de la zone et de prendre la nouvelle entrée N pour pénétrer dans le port.

### **Page 125**

#### **Marina haut de gamme mais chère**

Ajouter :

En décembre 2012, la direction a approuvé un programme de complète rénovation et un agrandissement de la marina essentiellement destiné aux maxi-yachts mais sans aucun doute les autres en profiteront aussi. Par contre,

pécuniaire importante est que les seules places disponibles étant conçues pour des bateaux de 12, 15 ou 18 m, le plaisancier de passage paiera en fonction de la place qui lui est allouée et non suivant la longueur réelle de son bateau.

### **Page 138**

#### **Communications du port**

Modifier l'e-mail : [info@cnarenys.com](mailto:info@cnarenys.com)

### **Page 141**

#### **Déclinaison magnétique**

Remplacer par : 00°20,00'E diminuant de 20' par an.

### **Page 144 Feux**

Remplacer tout par :

0452 **Nouveau brise-lames Extrémité** Fl.G.3s7m5M Colonne verte et blanche 3 m

0452.4 **Brise-lames Coude** Q(6)+LFl.15s3M Cardinale S colonne noire, sommet jaune

0452.08 **Contradique Extrémité** Fl.R.3s7m3M Perche blanche et rouge 4 m

0452.1 **Dique intérieur Extrémité** Fl(2)R.6s6m2M Perche rouge 4 m

0452.2 **Jetée intérieure Extrémité N** Fl(2)G.1M Cône vert sur perche blanche 3m

0452.6 **Jetée intérieure Extrémité S** Fl(3)R.1M Perche rouge

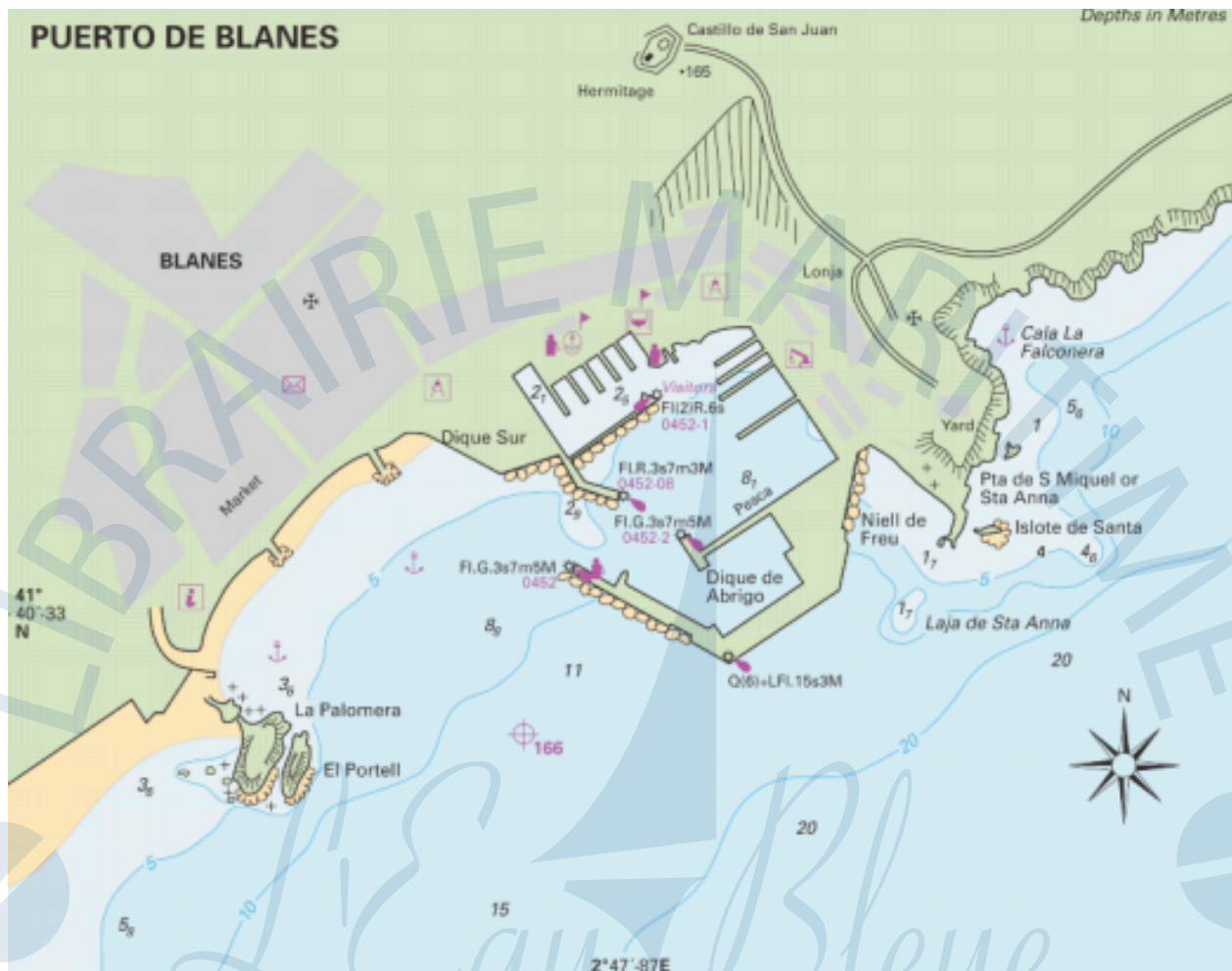
#### **Port attrayant**

Insérer après le 1<sup>er</sup> paragraphe :

En 2010 un nouveau brise-lames a été construit à partir du début de l'ancien Dique de Abrigo, englobant complètement l'ancien Dique. Cela améliore grandement la protection du port et délimite bien le port de pêche, rendant plus agréable la plaisance. Tous les feux ont été modifiés, voir ci-dessus. En mai 2014, les travaux étaient toujours en cours et très rares.

### **Page 145**

Remplacer le plan par celui-ci :



### Page 150

#### Feux

Le 0452.9 est sur une perche rouge sur la falaise.

### Page 156

#### Feux

Remplacer le 0458.1 par :

0458.1 Feu d'alignement au 341.1° Dir Iso.GWR.3s14m4M

Perche *Ant.* sans feu sur l'alignement au 341.1° à 52 m de la perche *Post.*

337.1°-G-340.4°-W-341.8°-R-345.1°

#### Communications du port

[www.clubnauticsantfeliu.cat](http://www.clubnauticsantfeliu.cat)

#### Plan

L'alignement est au 341.1°

## **Page 159**

### **Communications du port**

Supprimer le n° de Fax et modifier l'e-mail :

[cnportdaro@cnportdaro.net](mailto:cnportdaro@cnportdaro.net)

## **Page 192**

### **Feux**

Le 0474.9 est à 9 m et le  
0475.42 est 9s6m6M

### **Plan**

Mettre « Digue Interior » entre les feux 0475.44 et 0475.45 et prolonger la jetée vers le NW de 20 m à  
« carburant » et un feu 0475.45 à l'extrémité.

Les visiteurs peuvent s'amarrer là où se trouve une cabane avec du personnel pour aider.

## **Page 193**

### **Amarrage**

Remplacer le texte par :

Toutes les places ont des pendilles. Les visiteurs vont le long du poste de carburant pour demander une place s'il  
réponse sur la VHF.

## **Page 198**

### **Communications du port**

Remplacer tout par :

Bureau de la marina ☎ 972 257 156 Fax 972 150 221

[info@nauticcenter.com](mailto:info@nauticcenter.com)

[www.nauticcenter.com](http://www.nauticcenter.com)

## **Page 209**

### **Cala de Port Lligat**

#### **Mouillage**

Il est maintenant interdit de mouiller et seule une dizaine de corps-morts à prendre par l'avant et l'arrière  
payants.

## **Page 214**

### **Cala Culip**

#### **Mouillage**

Là où une sonde "4 m" est indiquée sur le plan, sur un grand banc de sable, de nombreuses chaînes de mouillage  
menacent la vôtre !

## **Page 226**

### **Feux**

Le 0491.5 est Fl.G.5s4m3M