

Mise à jour juillet 2017

Page 15

Télécommunications

A partir de juin 2017, tous les utilisateurs peuvent utiliser leurs téléphones partout dans l'UE avec le même tarif que dans leur pays d'origine, ceci concernant aussi bien les appels, textos et utilisation d'Internet. Il n'y a pas de frais pour recevoir des appels. Cela élimine pratiquement les frais d'itinérance au sein de l'UE.

Notez que cette décision de l'UE est soumise à une politique d'utilisation équitable, c'est-à-dire pour une utilisation à court terme pendant un congé de vacances typique pour une quinzaine ou moins. Vérifiez attentivement avec votre fournisseur le montant des frais facturés au-delà.

Les appels locaux peuvent ne pas être inclus. Ceux qui séjournent longtemps à l'étranger, vu les restrictions de période, auront toujours intérêt à se procurer une carte SIM locale. Rappelez-vous également que le partage de connexion et l'activation d'un point d'accès via un mobile n'est pas toujours autorisé en itinérance.

Page 46

Ventimiglia

La concession de la marina à Ventimiglia a été acquise par l'autorité portuaire de Monaco. L'achèvement est prévu pour 2018.

Page 54

Porto Maurizio

Porto Maurizio est actuellement dans une période d'incertitude concernant la gestion et l'administration de la marina. Go Imperia a postulé pour la concession en mai de cette année, mais elle doit encore être attribuée.

Page 107

Porto di Capraia

Les 20 corps-morts ont chacun une ligne d'amarrage pour l'étrave et deux lignes pour l'arrière, ceci pour deux bateaux amarrés, soit six lignes au total.

Page 117

Porto Azzurro

Contact principal : 1 Forti Yachting Partners. www.marinaportoazzurro.com

Page 139

Marina Porto di Cecina

Nouveaux pontons installés dans le port extérieur de Cecina.

Page 211

Castellammare di Stabia

Port principal de Stabia VHF canal 73

C'est le côté S de la jetée du côté S de Porto Davide. Places pour maxi-yachts. Longueur max 270 m. Tirant d'eau maximal 7 m.

☎ 344 12 06 383 info@stabiamainport.com

Page 214**Punta Campanella**

Réserve marine : Toute navigation par des navires non autorisés est interdite dans les environs de Punta Campanella, Ieranto et Punta di Mantalto.

Page 223**Sant'Angelo d'Ischia**

Notez que le ballast sous-marin indiqué sur le plan au N de l'entrée du port Sant'Angelo décrit une courbe tout autour de la baie jusqu'à la pointe située devant le Lido di Maronti. Les profondeurs au-dessus du ballast sont inférieures à 2 m et même à moins de 1 m par endroit. Au nord-ouest de la baie, il se trouve à 220 m de la plage, légèrement moins près du côté nord-ouest de la baie.

Page 228**Amalfi**

Pontile Coppola ☎ 339 422 4484 info@portodiamalfi.com

Page 230**Salerno**

Travaux prévus pour étendre le Molo di Levante de 200 m et raccourcir le Molo di Ponente de 100m. Un dragage est également prévu pour améliorer l'accès des grands navires.

Le nouveau quai pour lepaquebots de croisière et le terminal passagers (conçu par feu Zaha Hadid) s'ouvrent maintenant sur le côté E de Porto Nuovo (où la grue est indiquée sur le plan).

Page 250**Tropea**

Les hauts-fonds à l'intérieur du brise-lames sont signalés par des bouées rouges et jaunes. Laissez-les sur tribord.

Page 254**Reggio di Calabria**

Poste carburant ouvert dans le port N. Places dans le port S.

Darsena Reggio ☎ 0965 47914 (places et carburant).

Page 263**San Vito Lo Capo**

L'envasement devant le brise-lames S est signalé par de petites bouées rouges.

Page 266**Marina di Balestrate**

Travaux en cours en 2017. Pontons et pendilles en cours d'installation. Longueur max. en juillet 2017 : 14 m. Tarif 6 (en août).

☎ 337 1469707 info@marinadibalestrate.com

Page 277**Cefalù**

VHF canal 09 pour Marina Yachting / Marina Service (indicatif Cefalù Marina).

Page 278

Sant'Agata

38°04,62'N 14° 37,79'E WGS84

Extrémité du brise-lames Fl.G.3s3M. Pas de bouée rouge. Débordez bien le brise-lames lors de l'approche. Suivez un cap vers la plage à l'E des corps-morts, s'incurvant autour d'eux jusqu'au port. Profondeur minima sur ce trajet 4-5 m.

Le ponton est très occupé les vendredi et samedi avec les bateaux de location. Le directeur très serviable, Guiseppe, essaiera de vous trouver une place en dehors de ces jours s'il le peut. Une navette pour un restaurant ou un supermarché peut être organisée.

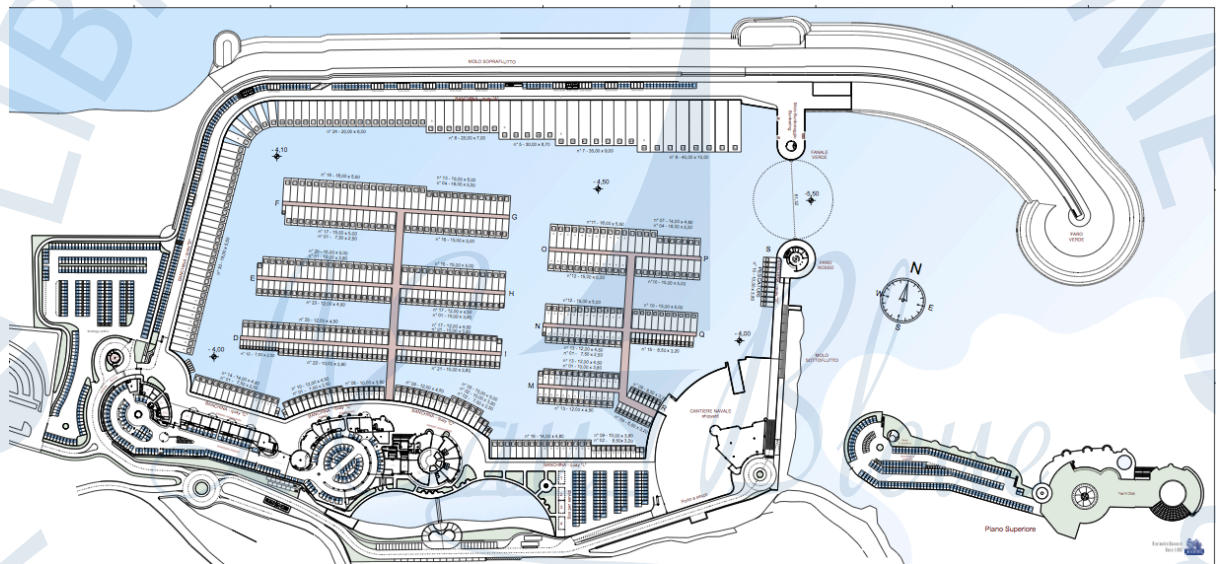
Page 279

Capo d'Orlando Marina

Nouvelle marina sur le côté E du cap. Ouverture prévue en juin 2017. Les pontons sont en place comme prévu. Toutes les installations ne sont pas achevées.

☎ 0941 901877 ou 335 6237473 info@capodorlandmarina.it

www.capodorlandmarina.it



Page 281

Porto Santa Maria Maggiore

VHF canal 15 ☎ 348 556 3215

Page 290

Rada di Lipari

Marina Lunga : on signale une ferme marine au large de Punta della Galea (à l'E de Pignataro). Passage à terre étroit possible avec précaution. Feu F.W.

Le poste carburant AGIP est fermé depuis 2016. Eolian Bunkers (ENIT) a ouvert un poste avec un ponton bien protégé.

Page 307

Catania

Les travaux sur le bassin extérieur sont achevés, il est utilisé pour les navires RoRo et le porte-conteneurs.

Page 308

Brucoli

Les approches des pontons de la Marina di Brucoli sont sujettes à des profondeurs irrégulières. Appelez à l'avance et un pneumatique viendra vous guider. Profondeur sur les pontons extérieurs de 2-3 m. Profondeurs au niveau du quai de carburant inférieures à 1 m. L'amplitude des marées est de 0,4 m.

Page 312

Porto Marmoreo

Le YC Lakkios signale que le port n'est plus du tout malodorant.

YC Lakkios

Quai S, VHF canal 74. Profondeurs 3-5 m informazioni@yachtclublakkios.com

Marina Yachting

Les grands bateaux accostent sur l'extérieur du ponton brise-clapot. Les paquebots de croisière accostent dans le canal et la zone adjacente.

☎ 334 179 5478

Page 314

Marzamemi

YC Marzamemi ☎ 339 873 7692

Page 346

Rocella Ionica

Le poste carburant sur le quai est opérationnel.

Page 351

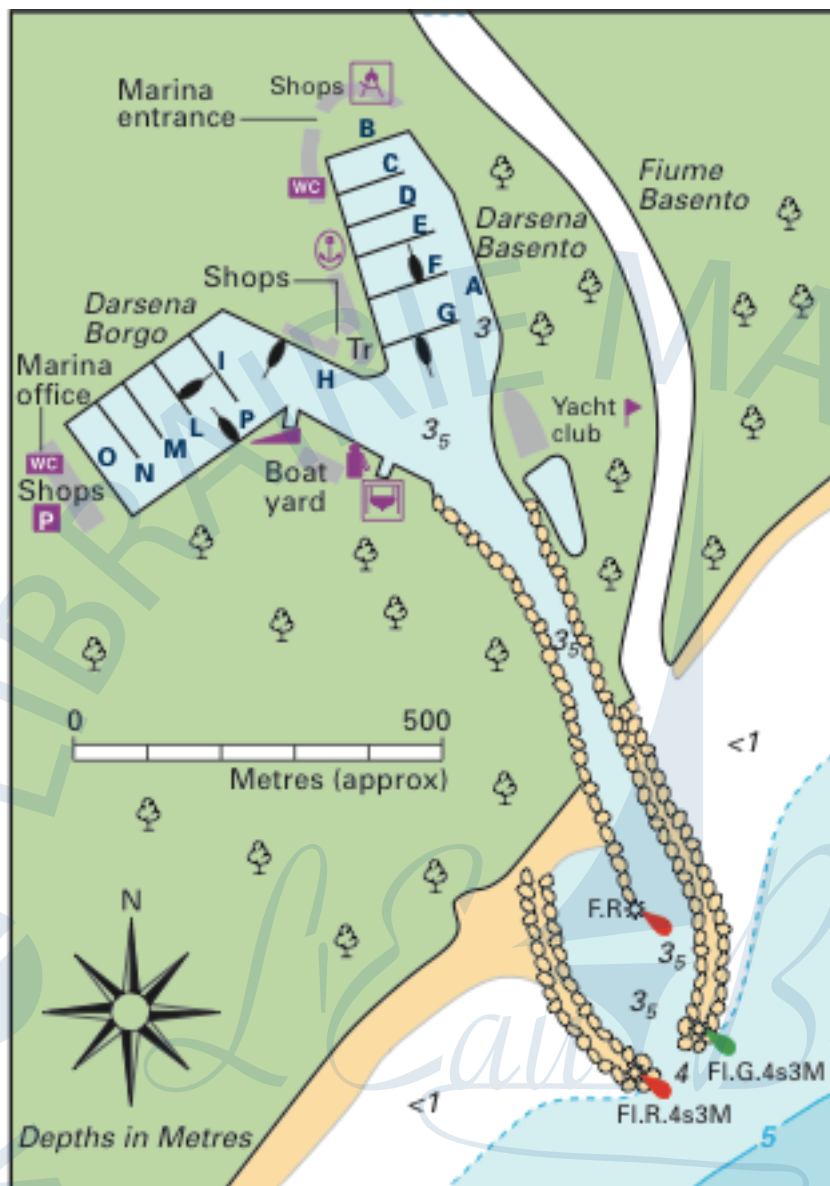
Crotone

L'entrée de Porto Vecchio s'est envasée du côté de la terre. Restez à proximité du brise-lames extérieur en entrant.

Page 358

Porto degli Argonauti

Plan mis à jour.



PORTO DEGLI ARGONAUTI

Page 382
No.1 Dock

Vedette taxi du N° 1 Dock à La Vallette. À l'heure et à la demi-heure. Inclus le prix de l'ascenseur pour rejoindre La Vallette depuis le quai Lascaris.