

LES CRITÈRES DE CHOIX D'UN NŒUD

Quelle que soit sa catégorie (arrêt, ajut, boucle ou sur point fixe), **un nœud doit tenir suffisamment pour mériter notre confiance. Et il est important, le moment venu, de pouvoir le dénouer facilement et rapidement.**

→ Le choix d'un nœud doit concilier ces deux exigences contradictoires.

Cette caractéristique des nœuds influe sur leur choix.

On ne fera pas, par exemple, le même nœud d'ajut sur un fil de pêche de nylon, qui glisse facilement et que l'on n'hésitera pas à sacrifier en le coupant s'il est devenu impossible à dénouer, que sur une amarre, qui devra être rapidement détachée et gardée intacte.

À SAVOIR

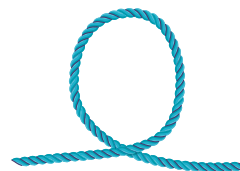
Dans un équipage, il est souhaitable d'imposer une pratique commune afin que chacun n'ait pas à se poser de questions sur les nœuds à faire et à défaire suivant les situations.

Avant de prendre la mer, le chef de bord devrait s'en assurer, et éventuellement lister les nœuds qu'il utilise de manière courante.

LES FIGURES DE BASE

La boucle, la ganse, le nœud simple, le tour mort et la demi-clef sont les figures de base de la plupart des nœuds.

1. Une **boucle** est un tour du cordage qui le fait se croiser.



2. On forme une ganse en repliant simplement le cordage sur lui-même.

Une ganse est donc un demi-tour.



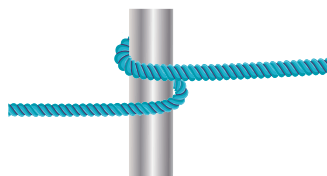
À SAVOIR

Alors qu'une ganse se réalise sur un seul plan, une boucle et un nœud, qui comprennent au moins un croisement, se font en trois dimensions. Les illustrations rendent cette dimension supplémentaire par la représentation de chaque croisement du cordage.

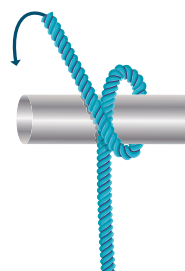
3. Une fois serré, un nœud constitue une construction pérenne. C'est le cas par excellence du **nœud simple** dont le courant, après avoir décrit une boucle, passe dans cette boucle.



4. Un **tour mort** désigne un tour de cordage autour d'un point fixe.

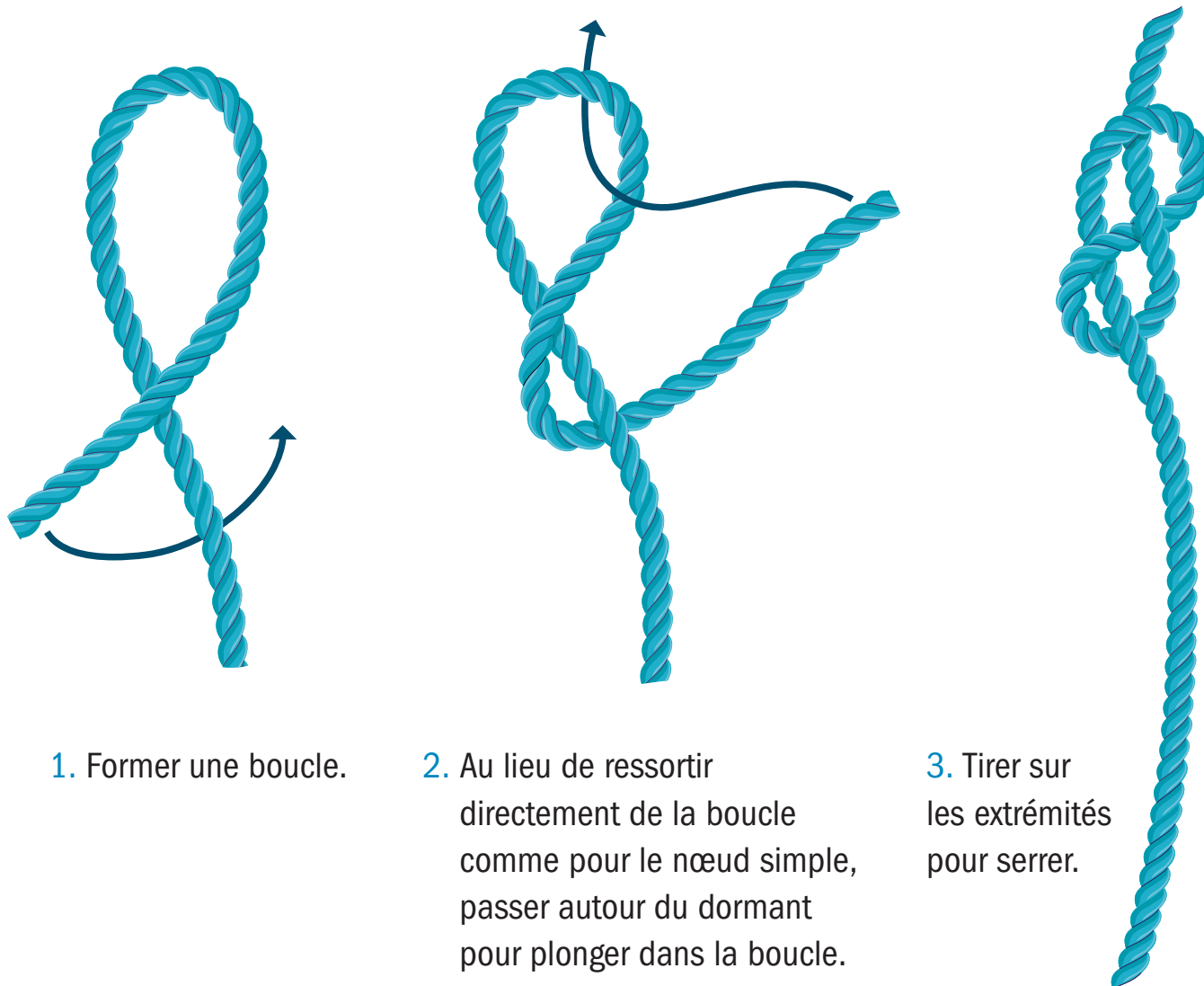


5. Une **demi-clef** est un tour mort où le cordage repasse sur lui-même.



LE NŒUD D'ARRÊT DE BASE

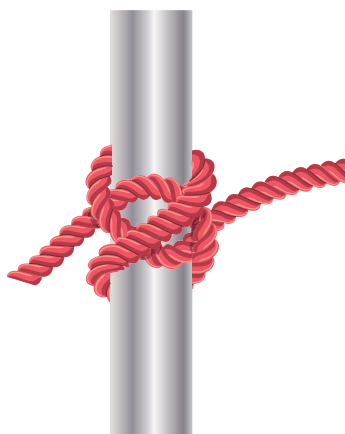
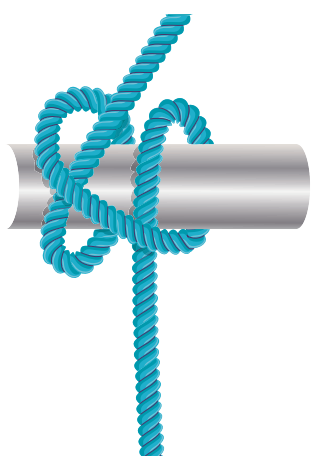
Le **nœud de huit** est le nœud d'arrêt de base que l'on fait près de l'extrémité des écoutes pour qu'elles ne s'échappent pas des poulies ou des renvois.



À SAVOIR

Il est conseillé de laisser la largeur d'une main entre ce nœud et l'extrémité de l'écoute, pour réduire le risque qu'il se dénoue, et pour permettre de saisir le cordage par cette partie.

Ce nœud est plus aisé à dénouer qu'un nœud simple.



LES NŒUDS D'AMARRAGE

